

ANEXO A6: GRAFICAS PRUEBAS CARACTERIZACIÓN SEÑAL A RUIDO

En este anexo se presentan todas las pruebas realizadas para medir el espectro del ruido de fondo. Para cada prueba se obtuvo el auto-espectro mediante el algoritmo FFT, configurado para dos rangos de frecuencia (0 a 1600 Hz y 0 a 25.6 kHz). Para ambos casos se muestran las gráficas por prueba. Para cada salida se realizó más de una prueba: Se consideró para dos configuraciones de frecuencia, todos los alineamientos implementados. Las gráficas a continuación se agrupan según la salida y la configuración de frecuencia de éstas.

FILTRO PASA-BAJO (FRECUENCIA DE CORTE 200 Hz):

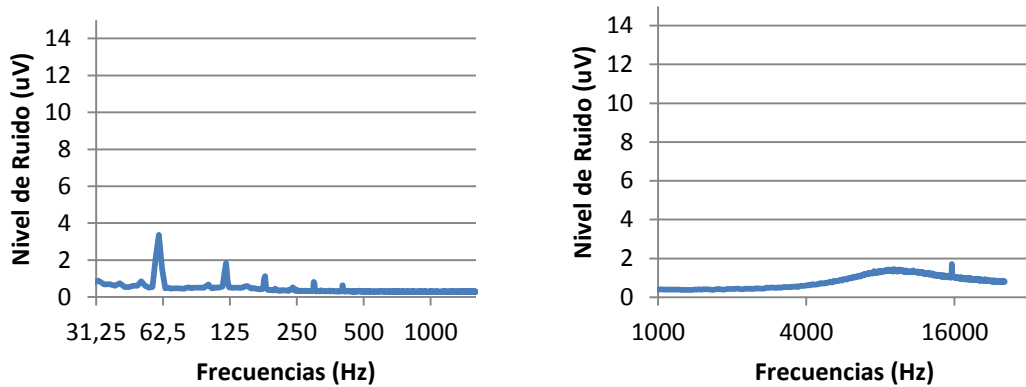


Figura A6.1: Alineamiento Butterworth Primer Orden

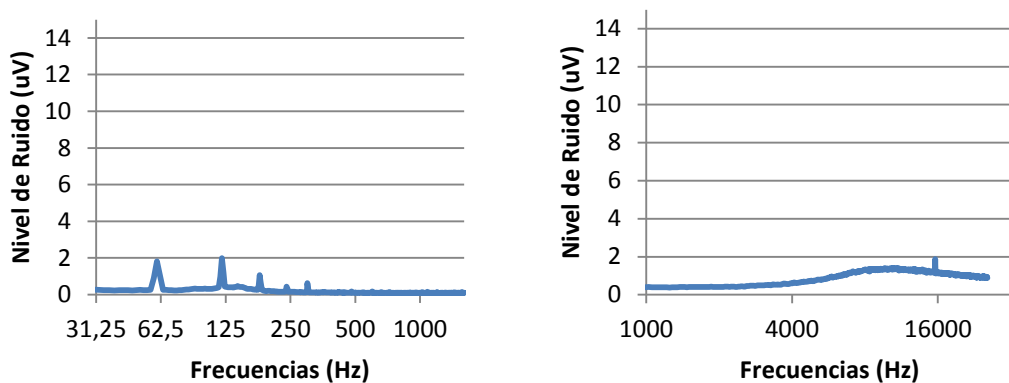


Figura A6.2: Alineamiento Butterworth Segundo Orden

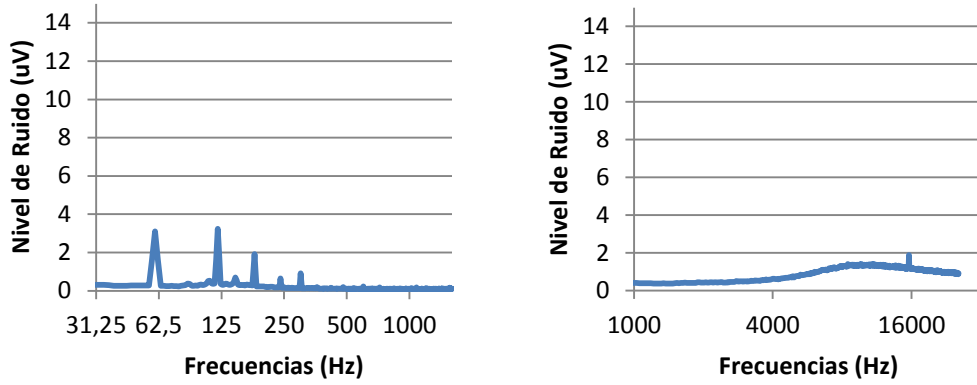


Figura A6.3: Alineamiento Butterworth Tercer Orden

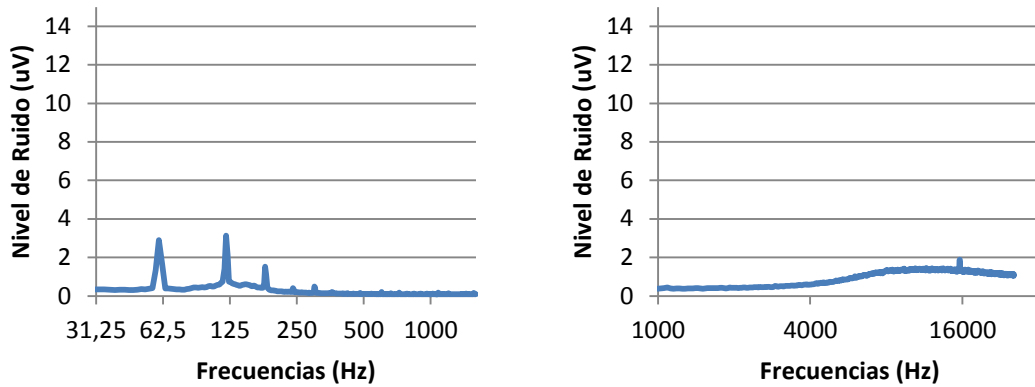


Figura A6.4: Alineamiento Butterworth Cuarto Orden

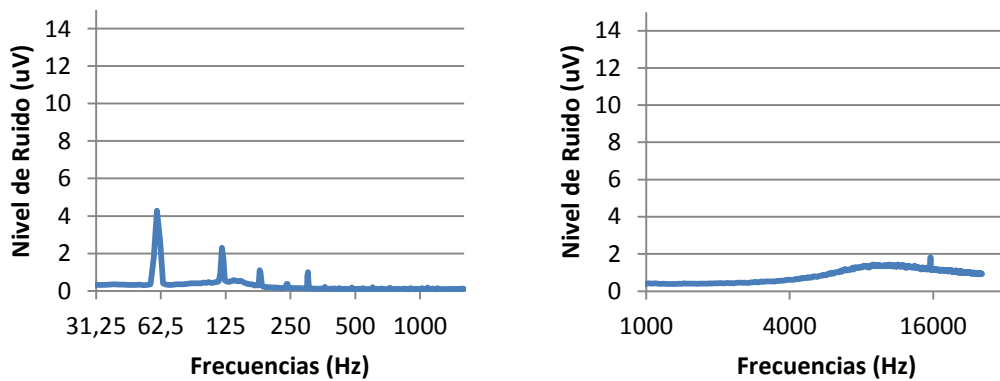


Figura A6.5: Alineamiento Linkwitz-Riley Segundo Orden

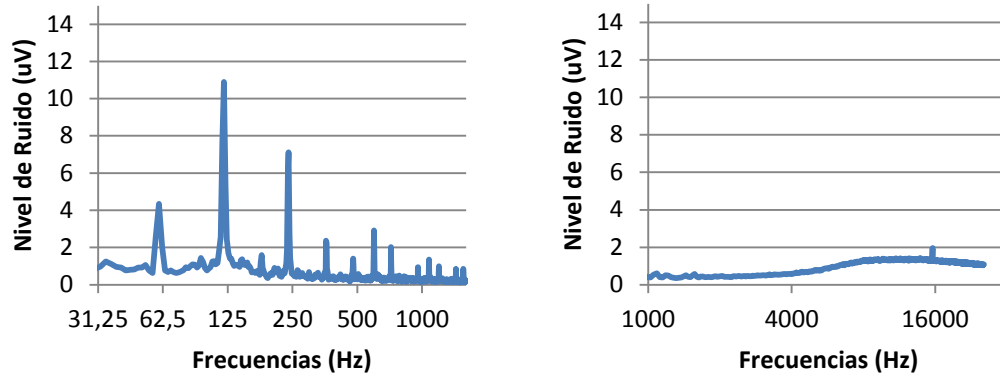


Figura A6.6: Alineamiento Linkwitz-Riley Cuarto Orden

FILTRO PASA-BAJO (FRECUENCIA DE CORTE 1 kHz):

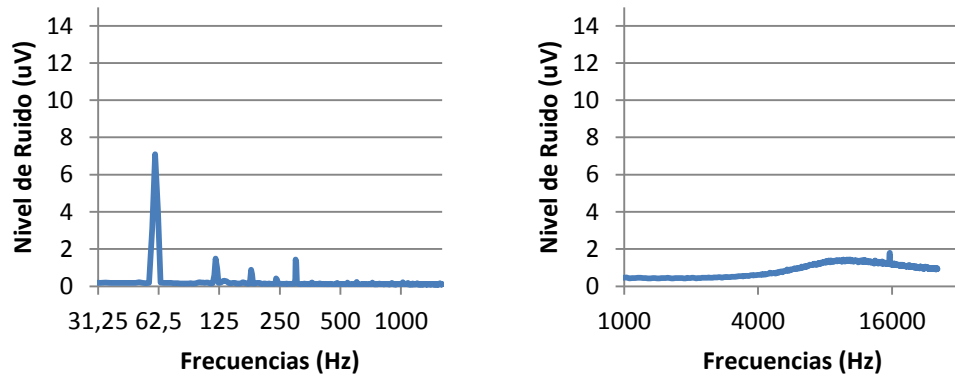


Figura A6.7: Alineamiento Butterworth Primer Orden

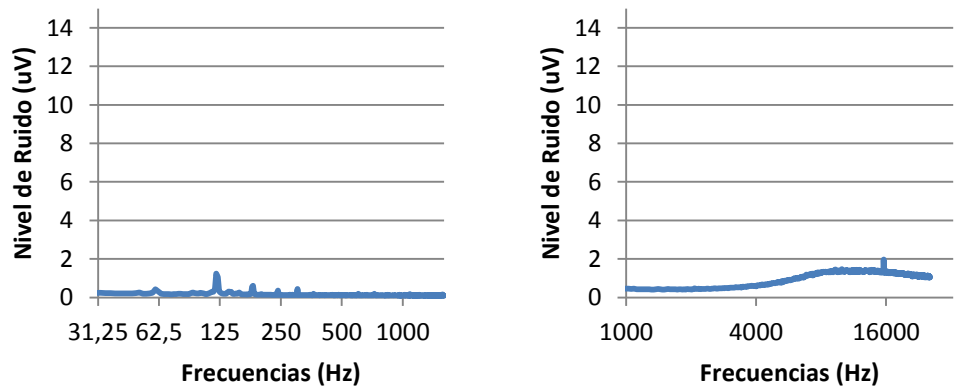


Figura A6.8: Alineamiento Butterworth Segundo Orden

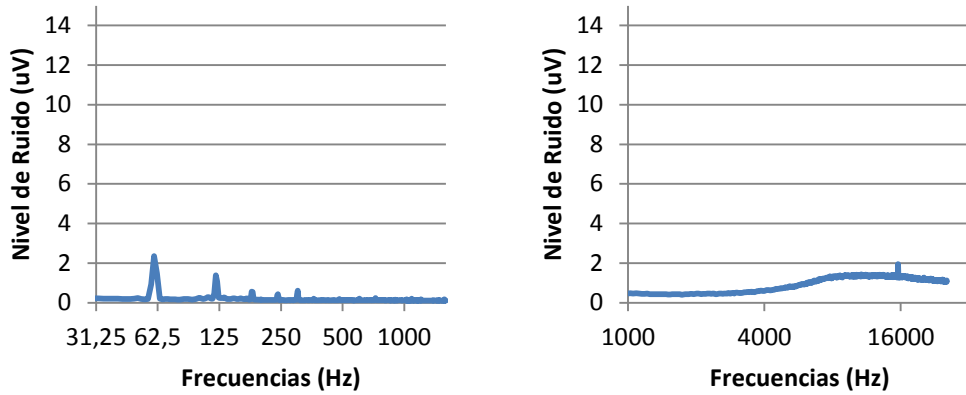


Figura A6.9: Alineamiento Butterworth Tercer Orden

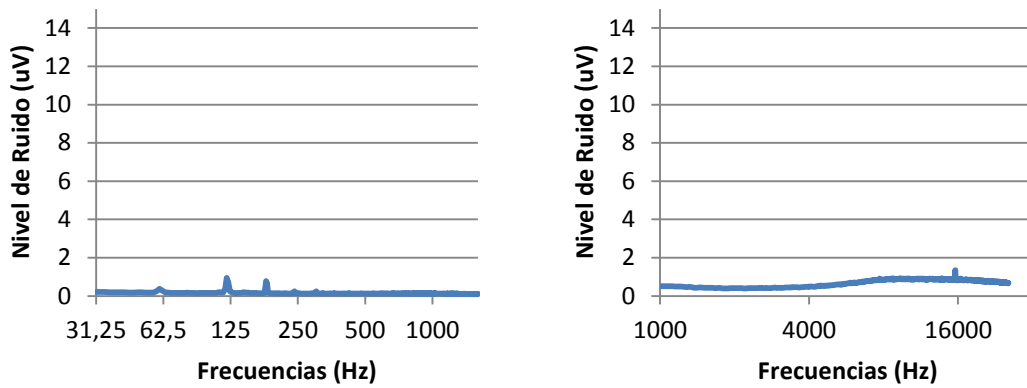


Figura A6.10: Alineamiento Butterworth Cuarto Orden

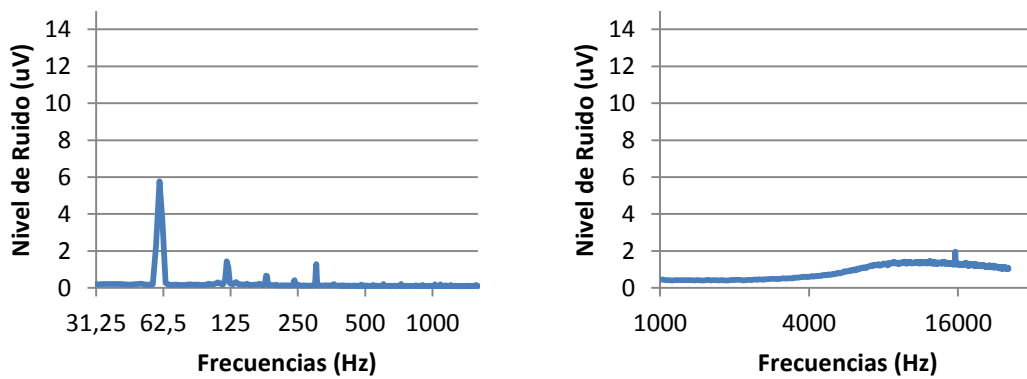


Figura A6.11: Alineamiento Linkwitz-Riley Segundo Orden

FILTRO PASA-BANDA (ANCHO DE BANDA DE 800 Hz A 4 kHz):

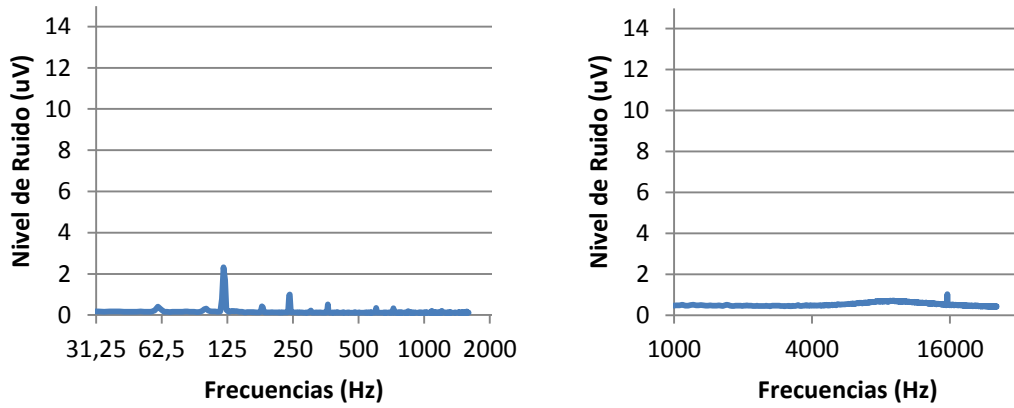


Figura A6.12: Alineamiento Butterworth Primer Orden

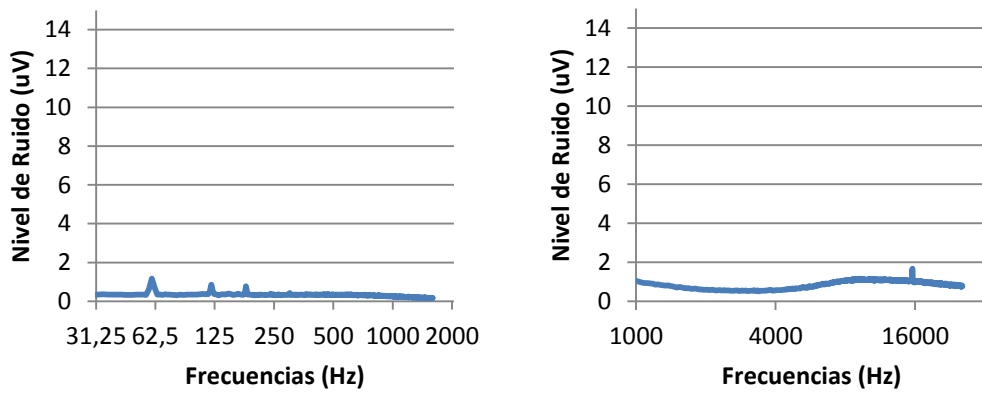


Figura A6.13: Alineamiento Butterworth Segundo Orden

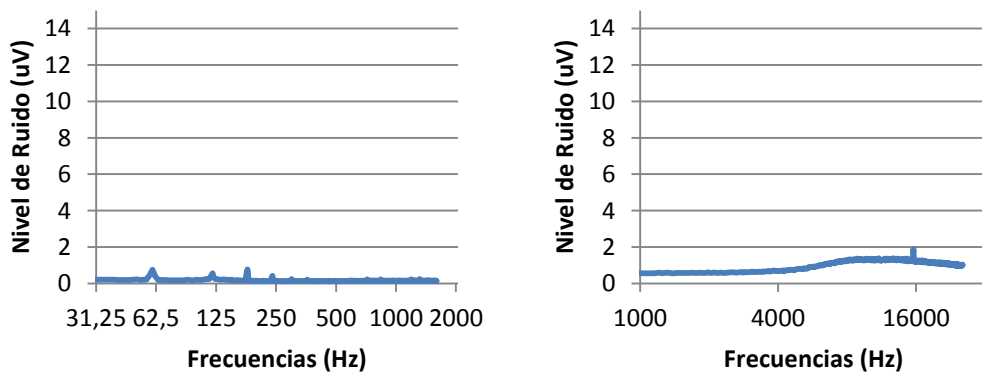


Figura A6.14: Alineamiento Butterworth Tercer Orden

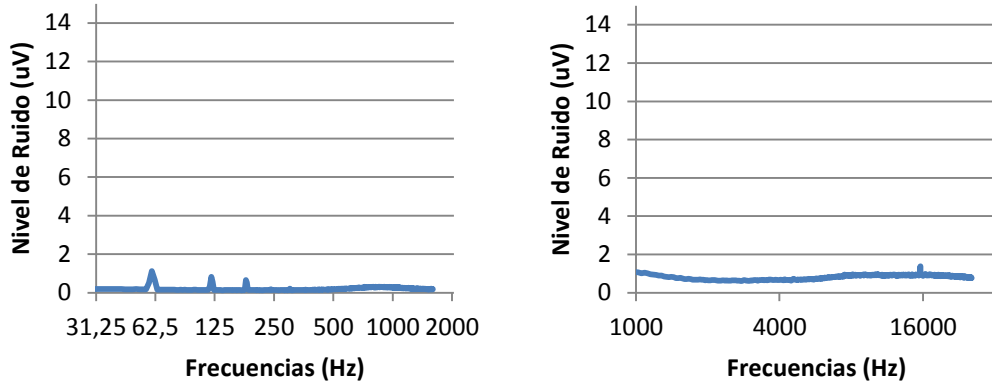


Figura A6.15: Alineamiento Butterworth Cuarto Orden

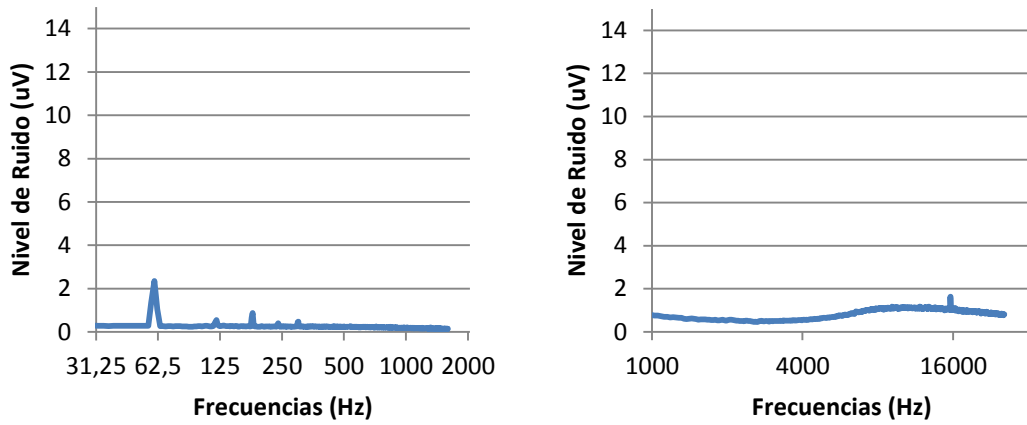


Figura A6.16: Alineamiento Linkwitz-Riley Segundo Orden

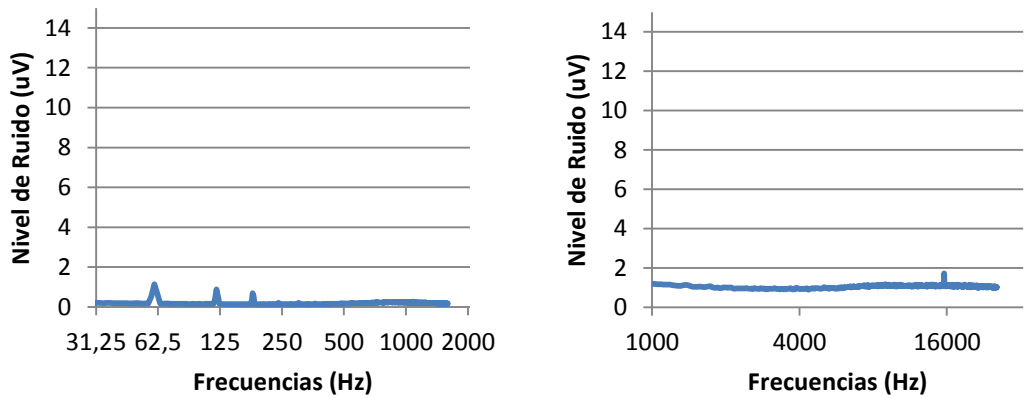


Figura A6.17: Alineamiento Linkwitz-Riley Cuarto Orden

FILTRO PASA-BANDA (ANCHO DE BANDA DE 200 Hz A 10 kHz):

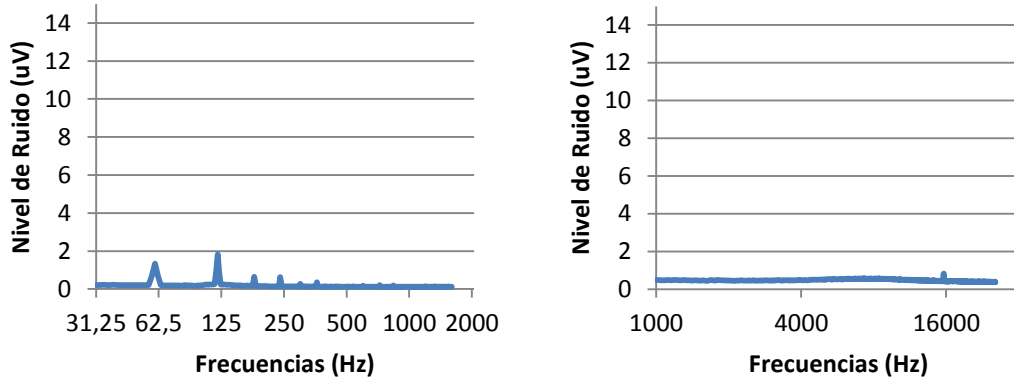


Figura A6.18: Alineamiento Butterworth Primer Orden

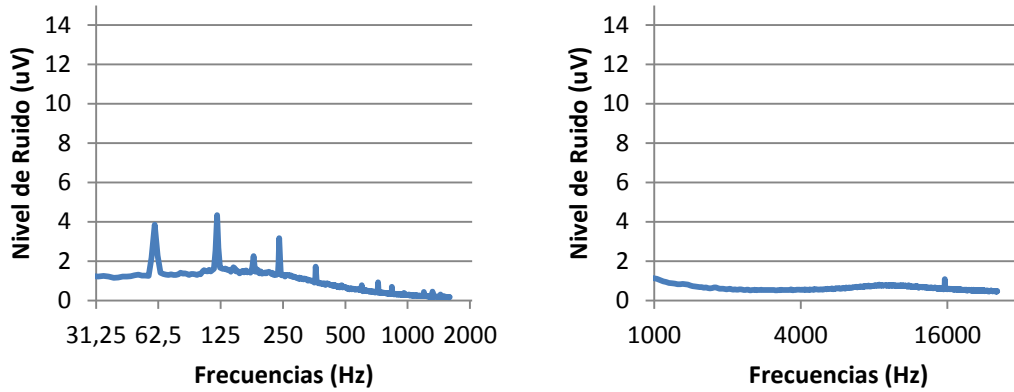


Figura A6.19: Alineamiento Butterworth Segundo Orden

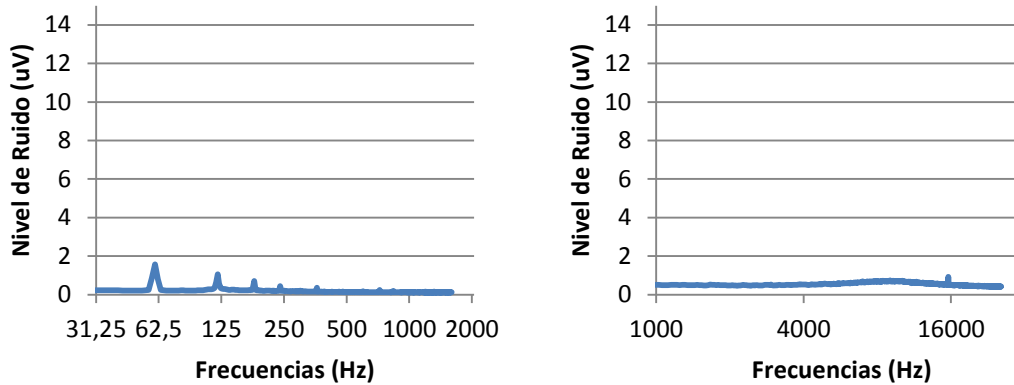


Figura A6.20: Alineamiento Butterworth Tercer Orden

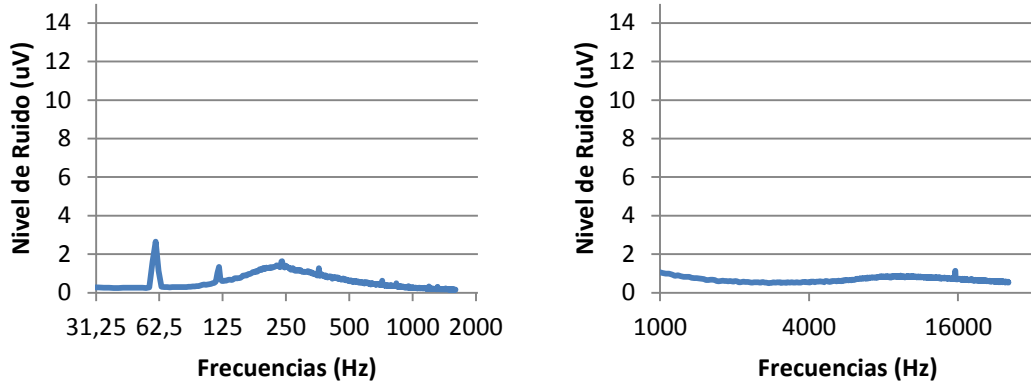


Figura A6.21: Alineamiento Butterworth Cuarto Orden

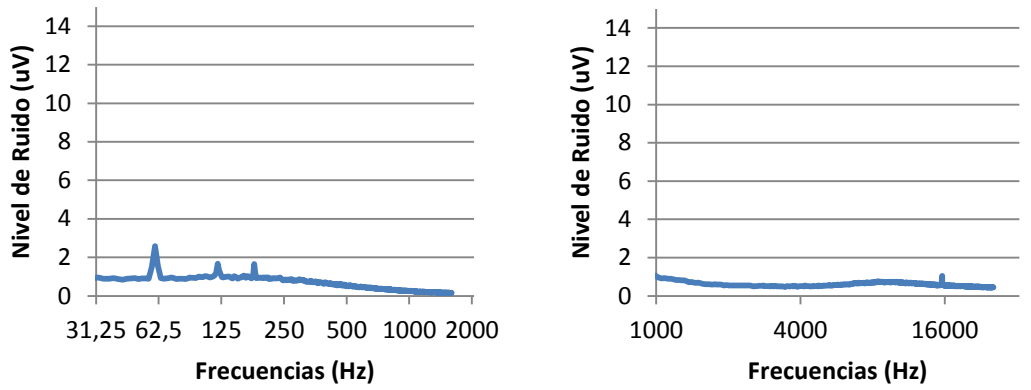


Figura A6.22: Alineamiento Linkwitz-Riley Segundo Orden

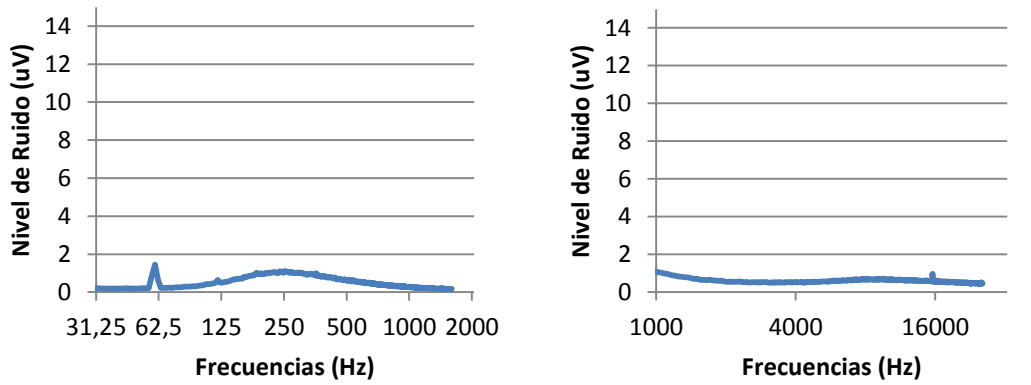


Figura A6.23: Alineamiento Linkwitz-Riley Cuarto Orden

FILTRO PASA-ALTO (FRECUENCIA DE CORTE 2 kHz):

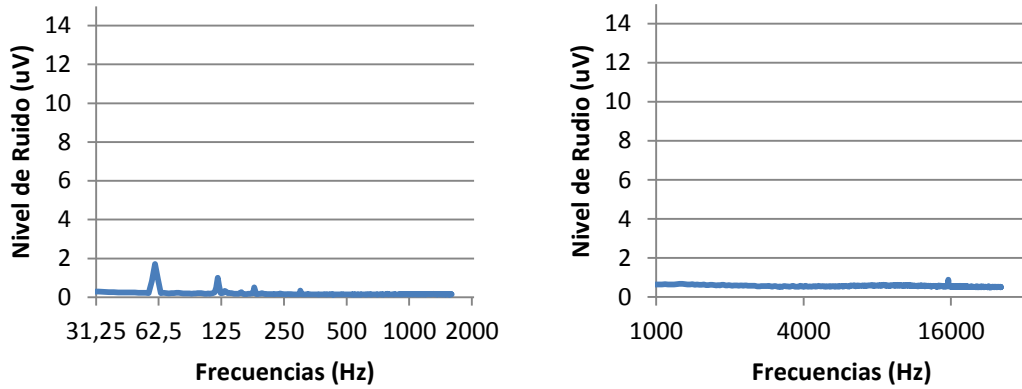


Figura A6.24: Alineamiento Butterworth Primer Orden

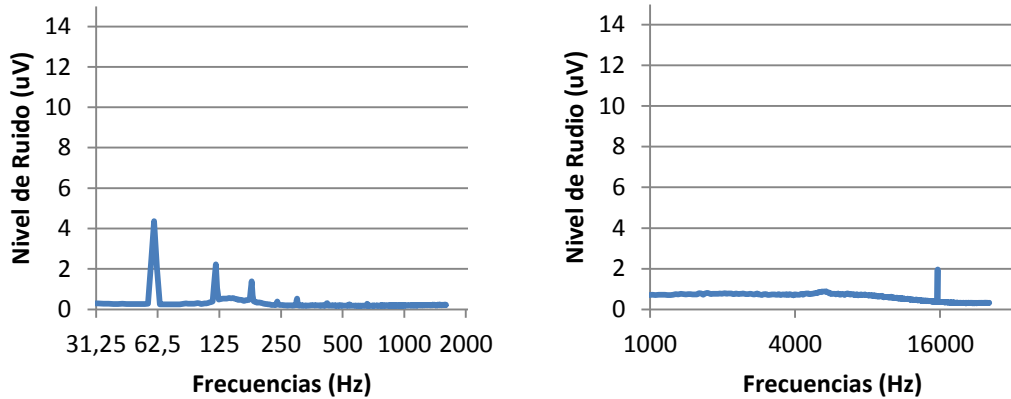


Figura A6.25: Alineamiento Butterworth Segundo Orden

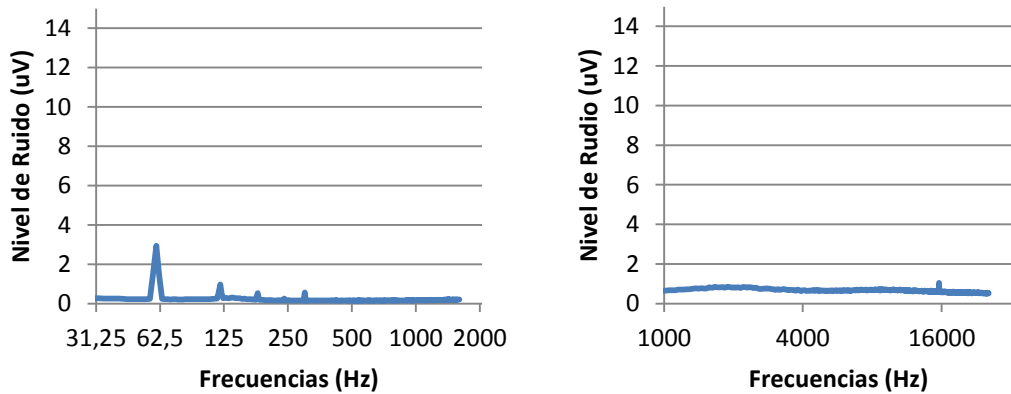


Figura A6.26: Alineamiento Butterworth Tercer Orden

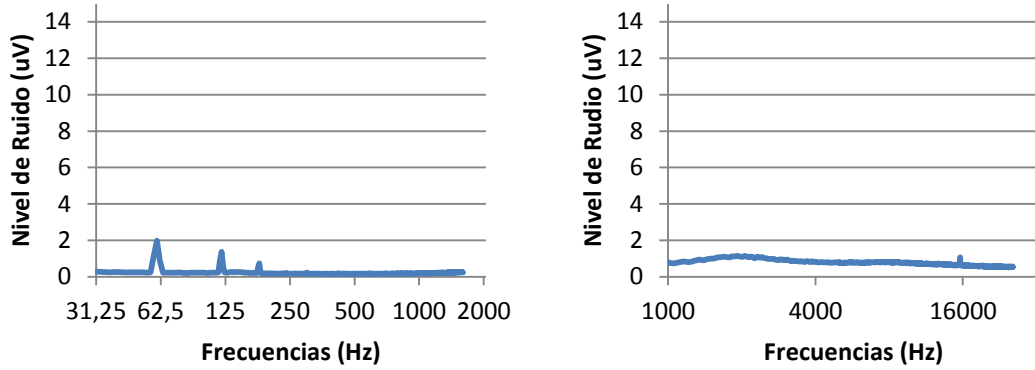


Figura A6.27: Alineamiento Butterworth Cuarto Orden

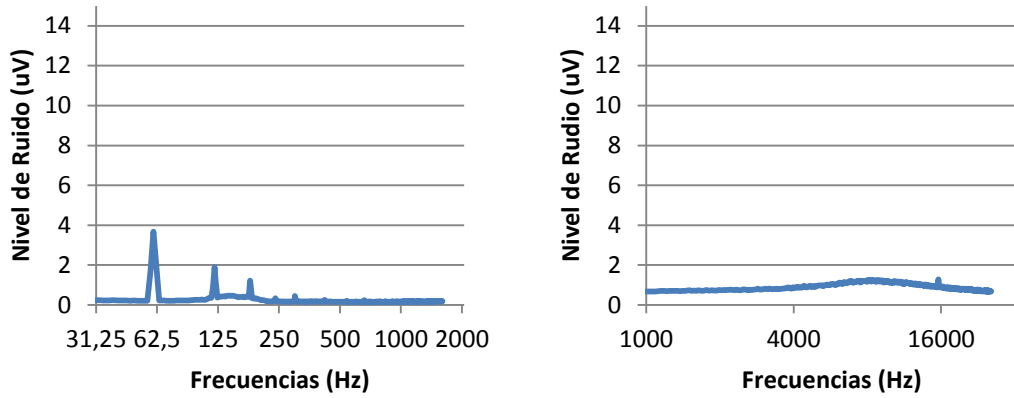


Figura A6.28: Alineamiento Linkwitz-Riley Segundo Orden

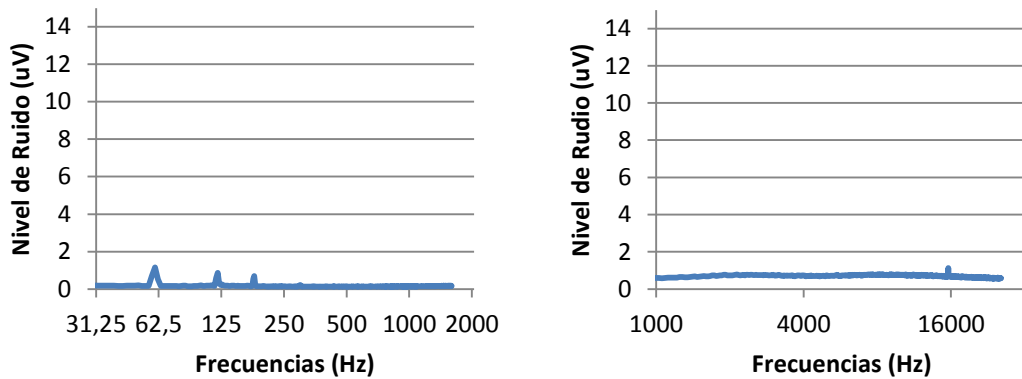


Figura A6.29: Alineamiento Linkwitz-Riley Cuarto Orden

FILTRO PASA-ALTO (FRECUENCIA DE CORTE 10 kHz):

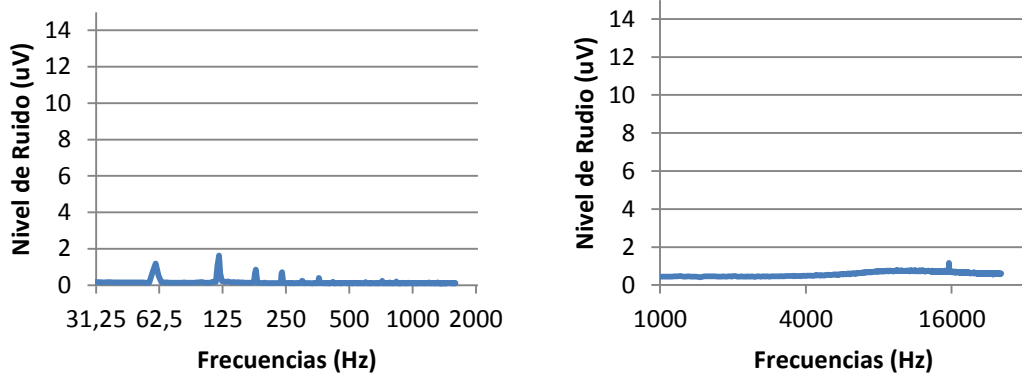


Figura A6.30: Alineamiento Butterworth Primer Orden

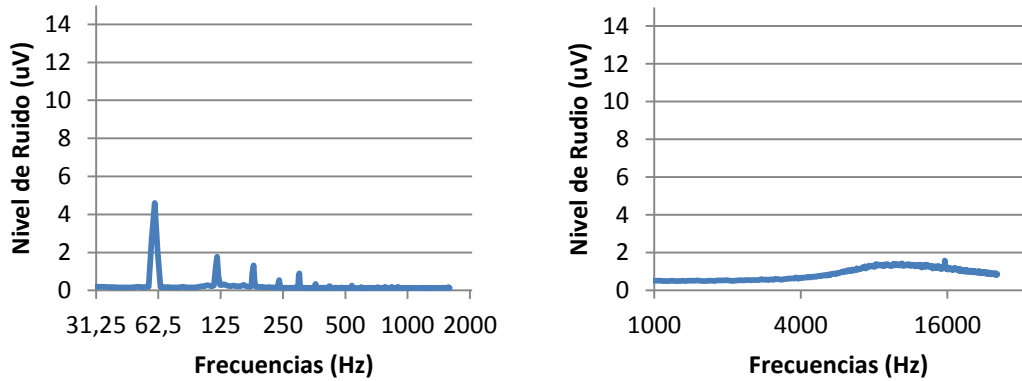


Figura A6.31: Alineamiento Butterworth Segundo Orden

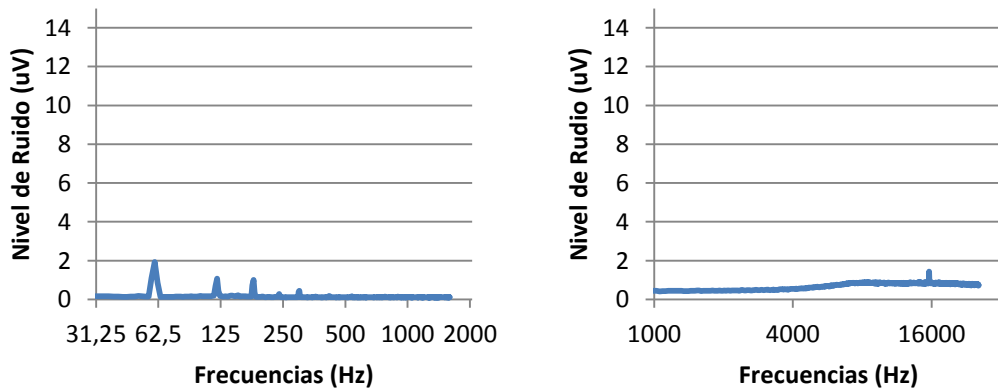


Figura A6.32: Alineamiento Butterworth Tercer Orden

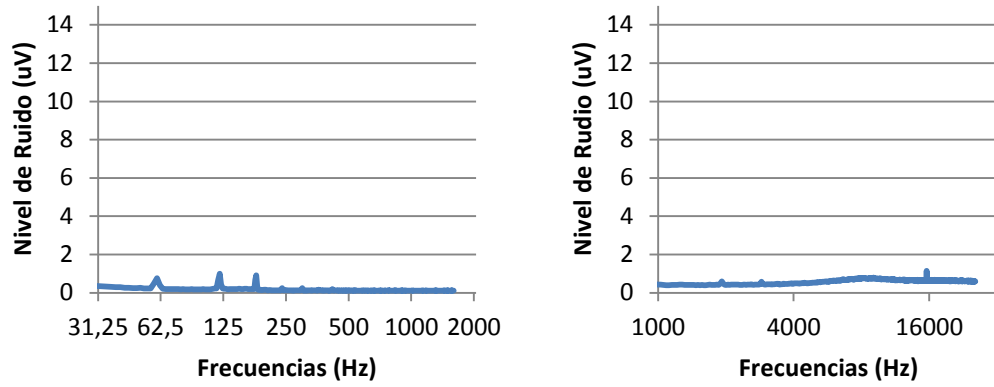


Figura A6.33: Alineamiento Butterworth Cuarto Orden

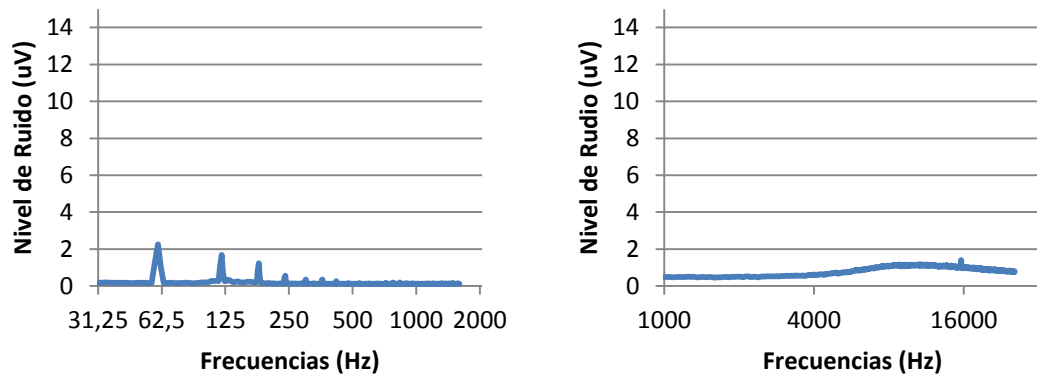


Figura A6.34: Alineamiento Linkwitz-Riley Segundo Orden

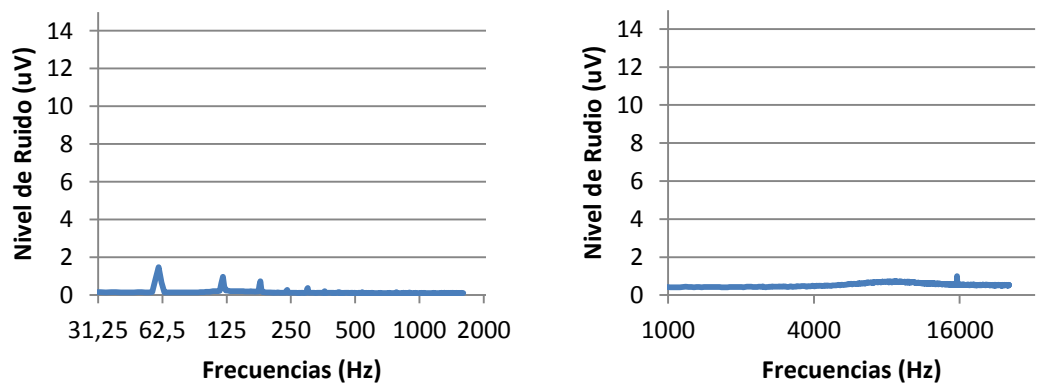


Figura A6.35: Alineamiento Linkwitz-Riley Cuarto Orden