

PONTIFICIA UNIVERSIDAD CATÓLICA DEL PERÚ
FACULTAD DE CIENCIAS E INGENIERÍA



PONTIFICIA
**UNIVERSIDAD
CATÓLICA**
DEL PERÚ

**ADOPCIÓN DE HERRAMIENTA PARA EL SOPORTE A LA
GESTIÓN DEL PORTAFOLIO DE PROYECTOS DE
PROCAL-PROSER**

Anexos

Sandra Cecilia Gheresi Sayán

ASESOR: Abraham Eliseo Dávila Ramón
CO-ASESOR: Luis Alberto Flores García

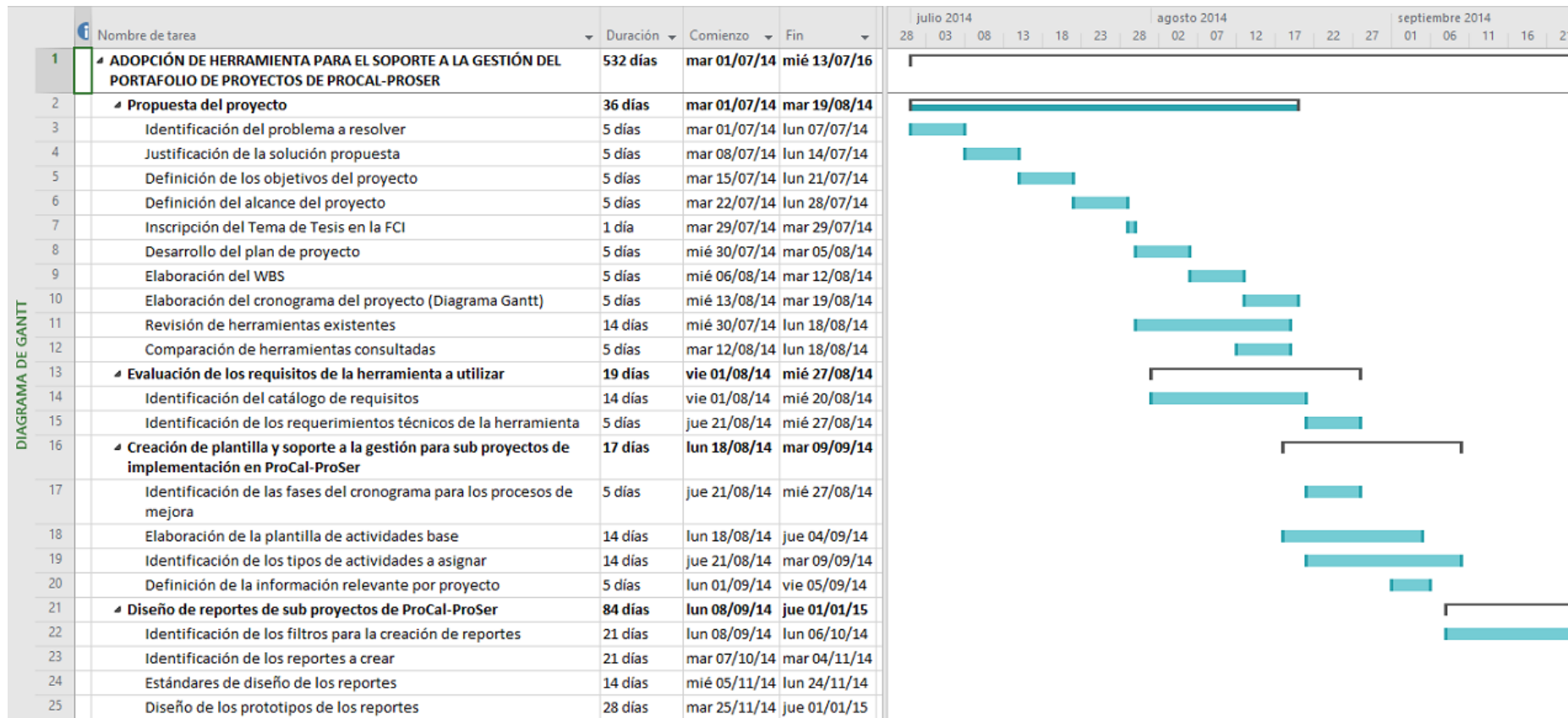
Lima, junio de 2016

ANEXOS

Anexo 1: Gantt3
Anexo 2: Plantilla o Cronograma Base para los Proyectos de Mejora de Procesos5
Anexo 3: Estándares utilizados9
Anexo 4: Herramientas utilizadas11
Anexo 5: Pruebas realizadas16
Anexo 6: Pantallas desarrolladas29



Anexo 1: Gantt



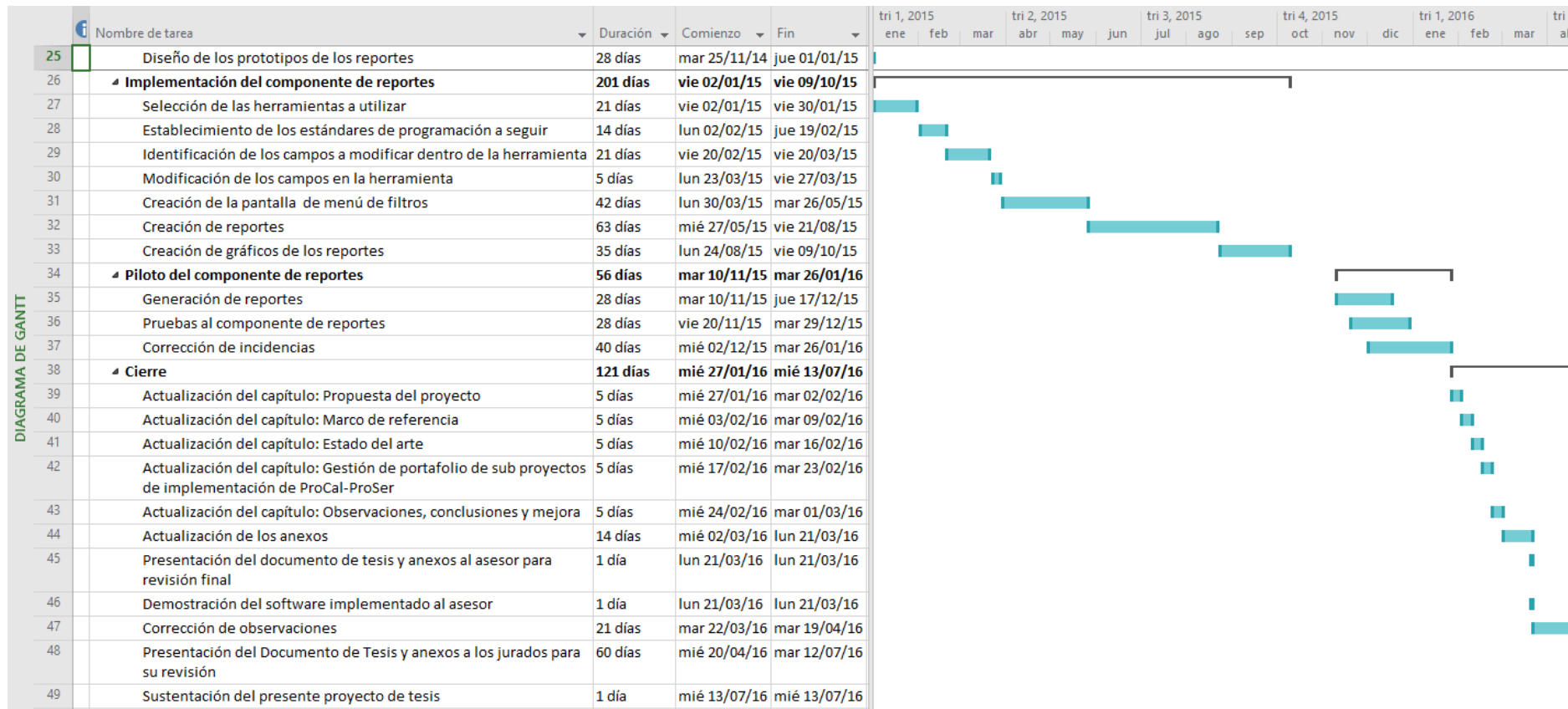


Figura 1.1: Gantt

Anexo 2: Plantilla o Cronograma Base para los Proyectos de Mejora de Procesos

Cronograma Propuesto

Comp	Act	Tar	Nombre de tarea	Hito	Repetible	Descripción
0			Proyecto			
1			Realizar la inducción en la empresa			
	1		Planificar la inducción	---	una vez	Coordinar reuniones con distintas personas de la organización para entender los procesos
	2		Realizar la presentación inicial	Sí	una vez	Realizada por el gerente general o una persona de la alta dirección...
	3		Ejecutar la inducción	---	una vez	Recopilar información de la empresa, procesos y otros mediante reuniones, lectura de documentos y técnicas apropiadas
	4		Documentar procesos	---	una vez	Documento los procesos actuales. Usará UML. Todos los procesos.
	5		Determinar problemas principales	---	una vez	Identificar problemas existentes (determinar cuáles pueden ser resuelto por mejora de procesos)
	6		Determinar objetivos de negocios	---	una vez	Identificar (y aprobar con alta dirección) objetivos de negocio y asignarle peso de importancia relativa
	7		Documentar caracterización de la empresa	---	una vez	Elaborar informe con las características generales de la empresa
	8		Realizar el cierre de la inducción	Sí	una vez	Realizar actividades que establezcan el cierre de la inducción (documentos, reunión)
2			Seleccionar procesos a ser mejorados			
	1		Planificar la evaluación inicial	---	una vez	Establecer actividades a realizarse durante la evaluación, las personas a entrevistar y horas de la evaluación.
	2		Ejecutar evaluación inicial	---	una vez	Llevar a cabo la evaluación
	3		Preparar informe de evaluación inicial	---	una vez	Elaborar documento de evaluación inicial
	4		Determinar procesos a ser mejorados en el ciclo	Sí	una vez	Seleccionar procesos a partir de la priorización de Problemas-Objetivos-Procesos con la alta dirección de la empresa
3			Gestionar la mejora de procesos			
	1		Elaborar el documento Plan de Mejora de Procesos (PMP)	---	x demanda	Establecer la propuesta de mejora de procesos basada en los procesos P y Q (o quizás P, Q y R) que se han seleccionado
	2		Revisar y Ajustar el PMP	---	x demanda	Realizar la revisión de la mejora propuesta
	3		Aprobar el PMP de parte de la alta dirección	Sí	x demanda	Plan de mejora de procesos aprobado
	4		Revisar y ajustar la planificación para el Proceso P	---	x demanda	Revisión y ajuste de la planificación

	5		Revisar y ajustar la planificación para el Proceso Q	---	x demanda	Revisión y ajuste de la planificación
	6		Revisar y ajustar la planificación para el Proceso R	---	x demanda	Revisión y ajuste de la planificación
	7		Realizar coordinaciones ProCal-ProSer	---	Semanal	Reuniones con coordinador de proyecto Todos los Jueves de 9 a 12.
	8		Realizar revisiones de ProCal-ProSer en la empresa	---	Sem/Quin	Reuniones con el responsable de la empresa y coordinador de proyecto
	9		Elaboración de Informe de avance	Sí	Mensual	Elaborar informe de avance
4			Cerrar el proyecto			
	1		Planificar la evaluación al final del ciclo de mejora	---	una vez	Establecer actividades a realizarse durante la evaluación, las personas a entrevistar y horas de la evaluación.
	2		Ejecutar evaluación al final del ciclo de mejora	---	una vez	Llevar a cabo la evaluación
	3		Preparar informe de evaluación	---	una vez	Elaborar documento de evaluación inicial
	4		Elaborar informes del proyecto	---	una vez	Elaborar informes al final del proyecto realizado.
	5		Entregar informes a la empresa y a ProCal-ProSer	---	una vez	Entregar los documentos a la empresa y ProCal-ProSer
5			Establecer propuestas de mejora Proceso P			
	1		Describir el proceso actual	---	una vez	Elaborar la documentación considerando al menos roles, actividades y artefactos (Tomar MoProSoft como referencia)
	2		Determinar el nivel de adhesión al proceso	---	una vez	Determinar que prácticas/artefactos sí se realizan, cuales no se realizan y razones posible de no realización.
	3		Analizar situación actual respecto del modelo de referencia	---	una vez	Identificar diferencias que existen respecto de VSE-BP y VSE-IP sobre todo a nivel de actividades y artefactos.
	4		Planificar y ajustar micro-ciclos de mejora y piloto	Sí	x demanda	Establecer el esquema de trabajo en el tiempo basado en cambios progresivos (1,2 o 3 micro-ciclos en caso sea posible)
	5		Elaborar propuesta de cambios	---	x demanda	Elaborar (modificar o crear) documentos necesarios o establecer el soporte informático requerido para el cambio
	6		Aprobación de los cambios por parte de la alta dirección	Sí	x demanda	Aprobar documentación de los cambios
	7		Actualizar documentación del proceso	---	x demanda	Elaborar diapositivas, guías para la elaboración del Plan de Procesos y documentos anexos
	8		Elaborar documentos para capacitación	---	x demanda	Elaborar diapositivas, guías para la elaboración del Plan de Procesos y documentos anexos
	9		Elaborar indicadores de adhesión	Sí	x demanda	Definir indicadores para controlar la mejora del proceso que incluye formula, periodicidad, etc
6			Implementar mejoras en Proceso P			
	1		Capacitar a los usuarios del proceso para el piloto	---	x demanda	Entrenar a las personas claves que participaran en el piloto
	2		Ejecutar el piloto	---	x demanda	Llevar a cabo las actividades establecidas del piloto
	3		Registrar situaciones que requieren atención (piloto)	---	x demanda	Registro de problemas, correcciones relacionada al piloto
	4		Realizar medición de indicadores	---	x demanda	Realizar la medición de indicadores según frecuencia establecida
	5		Planificar despliegue (opcional)	---	una vez	Planificar los cambios
	6		Realizar el despliegue (opcional)	---	una vez	Realizar el despliegue de la mejora

	7		Realizar medición en el despliegue (opcional)	---	una vez	Realizar la medición de indicadores según frecuencia establecida
7			Establecer propuestas de mejora Proceso Q			
	1		Describir el proceso actual	---	una vez	Elaborar la documentación considerando al menos roles, actividades y artefactos (Tomar MoProSoft como referencia)
	2		Determinar el nivel de adhesión al proceso	---	una vez	Determinar que prácticas/artefactos sí se realizan, cuales no se realizan y razones posible de no realización.
	3		Analizar situación actual respecto del modelo de referencia	---	una vez	Identificar diferencias que existen respecto de VSE-BP y VSE-IP sobre todo a nivel de actividades y artefactos.
	4		Planificar y ajustar micro-ciclos de mejora y piloto	Sí	x demanda	Establecer el esquema de trabajo en el tiempo basado en cambios progresivos (1,2 o 3 micro-ciclos en caso sea posible)
	5		Elaborar propuesta de cambios	---	x demanda	Elaborar (modificar o crear) documentos necesarios o establecer el soporte informático requerido para el cambio
	6		Aprobación de los cambios por parte de la alta dirección	Sí	x demanda	Aprobar documentación de los cambios
	7		Actualizar documentación del proceso	---	x demanda	Elaborar diapositivas, guías para la elaboración del Plan de Procesos y documentos anexos
	8		Elaborar documentos para capacitación	---	x demanda	Elaborar diapositivas, guías para la elaboración del Plan de Procesos y documentos anexos
	9		Elaborar indicadores de adhesión	Sí	x demanda	Definir indicadores para controlar la mejora del proceso que incluye formula, periodicidad, etc.
8			Implementar mejoras en Proceso Q			
	1		Capacitar a los usuarios del proceso para el piloto	---	x demanda	Entrenar a las personas claves que participaran en el piloto
	2		Ejecutar el piloto	---	x demanda	Llevar a cabo las actividades establecidas del piloto
	3		Registrar situaciones que requieren atención (piloto)	---	x demanda	Registro de problemas, correcciones relacionada al piloto
	4		Realizar medición de indicadores	---	x demanda	Realizar la medición de indicadores según frecuencia establecida
	5		Planificar despliegue (opcional)	---	una vez	Planificar los cambios
	6		Realizar el despliegue (opcional)	---	una vez	Realizar el despliegue de la mejora
	7		Realizar medición en el despliegue (opcional)	---	una vez	Realizar la medición de indicadores según frecuencia establecida
9			Establecer propuestas de mejora Proceso R			
	1		Describir el proceso actual	---	una vez	Elaborar la documentación considerando al menos roles, actividades y artefactos (Tomar MoProSoft como referencia)
	2		Determinar el nivel de adhesión al proceso	---	una vez	Determinar que prácticas/artefactos sí se realizan, cuales no se realizan y razones posible de no realización.
	3		Analizar situación actual respecto del modelo de referencia	---	una vez	Identificar diferencias que existen respecto de VSE-BP y VSE-IP sobre todo a nivel de actividades y artefactos.
	4		Planificar y ajustar micro-ciclos de mejora y piloto	Sí	x demanda	Establecer el esquema de trabajo en el tiempo basado en cambios progresivos (1,2 o 3 micro-ciclos en caso sea posible)
	5		Elaborar propuesta de cambios	---	x demanda	Elaborar (modificar o crear) documentos necesarios o establecer el soporte informático requerido para el cambio
	6		Aprobación de los cambios por parte de la alta dirección	Sí	x demanda	Aprobar documentación de los cambios

	7		Actualizar documentación del proceso	---	x demanda	Elaborar diapositivas, guías para la elaboración del Plan de Procesos y documentos anexos
	8		Elaborar documentos para capacitación	---	x demanda	Elaborar diapositivas, guías para la elaboración del Plan de Procesos y documentos anexos
	9		Elaborar indicadores de adhesión	Sí	x demanda	Definir indicadores para controlar la mejora del proceso que incluye formula, periodicidad, etc.
10			Implementar mejoras en Proceso R			
	1		Capacitar a los usuarios del proceso para el piloto	---	x demanda	Entrenar a las personas claves que participaran en el piloto
	2		Ejecutar el piloto	---	x demanda	Llevar a cabo las actividades establecidas del piloto
	3		Registrar situaciones que requieren atención (piloto)	---	x demanda	Registro de problemas, correcciones relacionada al piloto
	4		Realizar medición de indicadores	---	x demanda	Realizar la medición de indicadores según frecuencia establecida
	5		Planificar despliegue (opcional)	---	una vez	Planificar los cambios
	6		Realizar el despliegue (opcional)	---	una vez	Realizar el despliegue de la mejora
	7		Realizar medición en el despliegue (opcional)	---	una vez	Realizar la medición de indicadores según frecuencia establecida

Tabla 2.1: Plantilla

Anexo 3: Estándares utilizados

Para la programación del componente se usaron estándares de programación a fin de determinar un estilo único de programación para todo el componente desarrollado y que permitan que el código generado sea ordenado, fácil de entender y de mantener.

Con el objetivo de poder establecer un adecuado orden al momento de codificar la aplicación y a la vez garantizar que nuestro código sea legible para cualquier otra persona que desee hacer uso del mismo.

Las variables

- Los nombres de las variables contendrán letras minúsculas.
- Los nombres de las variables que estén compuestas por más de una palabra comenzarán con la primera palabra en minúscula y la primera letra de cada una de las palabras siguientes en mayúscula. Ejemplo: cantidadProyectos.
- Para los casos de variables tipo arreglo con nombres compuestos por más de una palabra, cada palabra será separada por un guión bajo. Ejemplo: lista_proyectos.

Los comentarios

Para hacer más legible el código se podrá emplear los siguientes tipos de comentarios.

- Comentarios de bloque

Los comentarios de bloque son utilizados para descripciones de archivos, métodos, estructura de dato y algoritmos. Pueden ser usados al comienzo de cada archivo y de cada método.

Un comentario de bloque comienza con una línea en blanco

```
/*
```

```
Este es un comentario de bloque
```

```
*/
```

- Comentarios de una línea

Comentarios cortos pueden aparecer en una sola línea al mismo nivel del siguiente código. Si el comentario ocupa más de una línea se deberá usar un comentario de bloque. Este tipo de comentarios van precedidos por una línea en blanco.

```
foreach (Condicion){  
  
    //Este es un comentario de línea.  
}
```

- Comentarios Cortos

Comentarios muy cortos pueden aparecer en la misma línea que el código que describen. A continuación se presenta un ejemplo:

```
if (Condicion) {  
    return TRUE;    //Otra forma de poner un comentario  
}  
else {  
    return estado(a); //otro comentario  
}
```

Los métodos

- Los métodos serán definidos con un verbo y contendrán letras minúsculas, por ejemplo obtenerlistaproyectos.
- Los métodos incluirán mensajes que permitirán determinar cuál es la función del método.

Anexo 4: Herramientas utilizadas

De acuerdo a los requerimientos técnicos de la herramienta Web2Project, descritos anteriormente, se procede a revisar las tecnologías que se emplean para el desarrollo de la solución:

PHP: Es un lenguaje de programación ampliamente usado y originalmente diseñado para el desarrollo Web. Funciona en casi todos los sistemas operativos, tales como Windows y Unix, y no representa costo alguno. Permite la conexión a diferentes servidores de bases de datos como MySQL, Postgres, Oracle, entre otros.

Este lenguaje se puede incorporar directamente en un archivo HTML, evitando así el uso de llamadas a archivos externos que procesen los datos, el código es interpretado por un servidor Web y da como resultado una página Web.

Se considera un lenguaje flexible y de alto rendimiento, por lo que atrae interés de múltiples sitios.

El nombre proviene del acrónimo recursivo PHP Hypertext Pre-processor [PHP, 2014].

Algunas de sus características son:

- Lenguaje multiplataforma
- Permite la conexión con manejadores de base de datos actuales.
- Posee una amplia documentación tanto en su página oficial así como en otras páginas en Internet.
- Es libre y de rápido aprendizaje, por lo cual es de fácil acceso para todos.
- Posee una biblioteca amplia de funciones
- Permite técnicas de Programación Orientada a Objetos

MySQL: Es un sistema de gestión de bases de datos relacional, que funciona en múltiples plataformas tales como Windows, Linux, Solaris, entre otros, que sirve para acceder y procesar grandes cantidades de información. Es una base de datos que archiva datos en tablas separadas conectadas por relaciones definidas en lugar de guardar todo en un solo archivo, que sirve para agregar, acceder y procesar datos guardados en un computador.

Dado que los computadores manejan grandes cantidades de información, los administradores de base de datos son importantes para el acceso y manejo veloz y seguro de esta información [MySQL, 2014].

Entre las características disponibles se destacan:

- Multiusuario
- Multiplataforma
- Conectividad segura
- Soporte a tipos de variables
- Múltiples índices por tabla
- Ligero y rápido
- Licencia libre

Servidor Apache: Servidor web http para diferentes sistemas operativos tales como Unix y Windows. Busca proveer un servidor web seguro, eficiente y extensible que ofrezca un servicio HTTP acorde a los estándares actuales, con la que los usuarios e instituciones puedan crear sistemas confiables [Apache, 2014].

Algunas de sus características son:

- Código abierto
- Multi-plataforma
- De buen rendimiento
- Robustez
- Popular (fácil conseguir ayuda/soporte)
- Trabaja con PHP de forma eficiente

A continuación se describen las herramientas utilizadas para la construcción de la solución, estas facilitan la automatización del ciclo de vida del desarrollo de sistemas de información, completamente o en alguna fase.

Gestor de base de datos phpMyAdmin: Es una herramienta escrita en lenguaje PHP que permite administrar base de datos MySQL. Sus operaciones pueden ser realizadas a través de su interfaz de usuario o ejecutar directamente sentencias SQL. [PHPMYADM, 2014]

Existe gran cantidad de documentación y canales de soporte disponibles en internet para resolver consultas [PHPMYADMIN, 2014].

Sus principales características son:

- Interfaz intuitiva
- Conjunto de herramientas para crear y ejecutar consultas sql.
- Multiplataforma
- Administra múltiples servidores
- Traducido a múltiples lenguajes para propagar su uso.
- Esta herramienta es gratuita

XAMPP: Servidor independiente de plataforma y de software libre que consiste en el sistema de gestión de base de datos MySQL, servidor web Apache, y los interpretes para lenguajes PHP y Perl. Es un servidor web libre, fácil de usar que interpreta páginas dinámicas.

El paquete de instalación de XAMPP ha sido diseñado para ser increíblemente fácil de instalar y usar. Su instalación solo requiere una fracción del tiempo que sería necesario para instalar los programas por separado.

Su nombre proviene del acrónimo X(cualquier sistema operativo), Apache, MySQL, PHP, Perl [XAMPP, 2014].

Algunas características son:

- Multiplataforma
- Fácil de instalar
- Fácil de usar
- Licencia libre

WinSCP: Es una aplicación de software libre para Windows. Su función principal es la transferencia de archivos entre dos sistemas informáticos, el local y uno remoto, y adicionalmente ofrece funcionalidades para la administración y sincronización de archivos. Su implementación está basada en los protocolos SSH y FTP.

Se utiliza esta herramienta para acceder a los archivos que son modificados para la construcción de la solución [WinSCP, 2014].

Entre sus características destacan:

- Interfaz gráfica (GUI).

- Disponible en varios idiomas.
- Soporte de las operaciones comunes de archivo.
- Sincronización de directorios de varias maneras, semi o completamente automatizadas.
- Soporte de autenticación mediante contraseñas SSH, método keyboard-interactive, clave pública o Kerberos (GSS)

Notepad++: Editor de texto libre con soporte para varios lenguajes y que funciona en el sistema operativo Windows. Ofrece una mayor velocidad y un menor tamaño del programa respecto a su competencia [Notepad++, 2014].

Características:

- Permite trabajar con varias pestañas en una misma ventana
- Resaltado y plegado de texto
- Interfaz customizable
- Multilenguaje
- Autocompletado

Las tablas 4.1 y 4.2 resumen las herramientas utilizadas para la construcción de la solución:

Tecnología	Descripción
Lenguaje de programación	PHP
Base de datos	MySQL
Servidor web y de aplicaciones	Apache

Tabla 4.1: Tecnologías de construcción

Herramientas	Descripción
Entorno integral de desarrollo	Notepad++
Transferencia de archivos	WinSCP
Gestor de base de datos MySQL	phpMyAdmin

Tabla 4.2: Herramientas de construcción

Para la generación de los reportes en formato PDF y los gráficos, se usaron las siguientes librerías:

EZPDF: Librería utilizada para la creación de archivos en formato PDF que funciona con código en lenguaje PHP [R&OS, 2014].

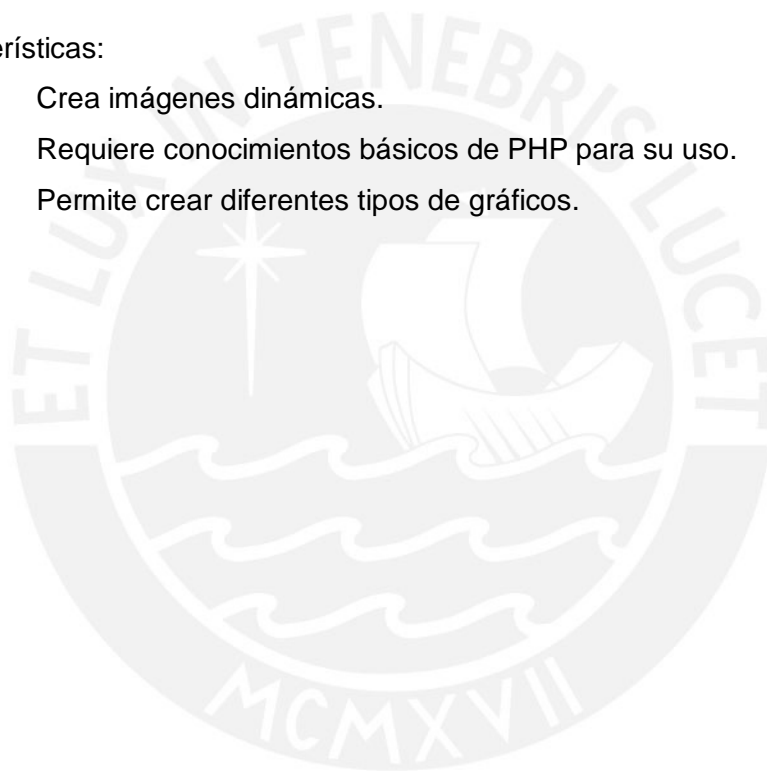
Características:

- Permite la creación de documentos en formato PDF desde un archivo PHP.
- Múltiples funcionalidades.

JpGraph: Librería utilizada para a creación de gráficos 2D. Funciona con lenguaje PHP [ASIAL].

Características:

- Crea imágenes dinámicas.
- Requiere conocimientos básicos de PHP para su uso.
- Permite crear diferentes tipos de gráficos.



Anexo 5: Pruebas realizadas

En esta sección se describe las pruebas realizadas en la herramienta adaptada para corroborar la correcta funcionalidad del sistema de acuerdo al catálogo de requisitos establecido para este proyecto.

Como se indica en el presente documento, las pruebas se dividen en:

Pruebas a la herramienta: Pruebas realizadas a la herramienta para comprobar el correcto funcionamiento del flujo requerido para el registro de proyectos, cronogramas y avances. Estas pruebas se realizaron al momento de la selección de la herramienta a fin de comprobar que pudiera ser utilizada para el registro de los proyectos del ciclo de mejora del proyecto ProCal-ProSer.

Pruebas al componente reportes: Pruebas realizadas al componente de reportes modificado. Se realizan para comprobar el correcto funcionamiento de los reportes creados. Se realizan a medida que se van implementando para validar su correcta implementación.

Pruebas de verificación de la información: Pruebas realizadas manualmente para verificar que la información registrada en la herramienta corresponda a aquella mostrada en los reportes.

Para llevar un registro ordenado de las pruebas realizadas se utilizó la siguiente estructura:

Campo	Descripción
Nombre	Nombre asignado a la prueba.
Requerimientos asociados	Requerimientos correspondientes al listado de requisitos de la herramienta cuyo correcto funcionamiento es verificado por la prueba.
Objetivo	Describe el objetivo de la prueba realizada.
Precondición	Condiciones necesarias que deben cumplirse para acceder a esta prueba.
Acción	Describe los pasos a seguir para realizar la prueba.
Resultados esperados	Son los resultados que se esperan de una prueba que no ha encontrado errores en su ejecución.

Tabla 5.1: Estructura de la prueba

A continuación se describen algunas de las pruebas realizadas:

- C0001-Verificar permisos otorgados a usuarios
- C0002-Registrar un nuevo proyecto
- C0003-Registrar nuevas tareas a un proyecto
- C0004-Registrar el avance de una tarea
- C0005-Generar un Reporte Detallado
- C0006-Generar un Reporte Consolidado
- C0007-Generar un Reporte Comparativo
- C0008-Generar un Reporte Detallado por ciudad
- C0009-Generar un Reporte Detallado por Proyecto
- C0010-Generar un Reporte Detallado por Fase
- C0011-Generar un Reporte Detallado por Nivel de detalle - Fase
- C0012-Generar un Reporte Detallado por Nivel de detalle - SubFase
- C0013-Generar un Reporte Detallado por Tipo de actividad
- C0014-Generar un Reporte Consolidado por Ciudad
- C0015-Generar un Reporte Consolidado por Proyecto
- C0016-Generar un Reporte Consolidado por Fase
- C0017-Generar un Reporte Consolidado por Nivel de detalle - Fase
- C0018-Generar un Reporte Consolidado por Nivel de detalle - SubFase
- C0019-Generar un Reporte Consolidado por Tipo de actividad
- C0020-Generar un Reporte Comparativo por Ciudad
- C0021-Generar un Reporte Comparativo por Proyecto
- C0022-Generar un Reporte Comparativo por Fase
- C0023-Generar un Reporte Comparativo por Nivel de detalle - Fase
- C0024-Generar un Reporte Comparativo por Nivel de detalle - SubFase
- C0025-Generar un Reporte Comparativo por tipo de actividad

Pruebas a la Herramienta:

C0001-Verificar permisos otorgados a usuarios	
Requerimiento asociado	4, 5
Objetivo	Verificar el correcto funcionamiento de los permisos otorgados a los usuarios
Precondición	El usuario que realiza la prueba se autentica en la herramienta utilizando el usuario y contraseña del usuario de tipo "Project worker" al que se realiza la prueba.

Acción	
1. Se ingresa a la herramienta con los datos del usuario al que se realiza la prueba.	
Resultado esperado	
<ul style="list-style-type: none"> Se muestra en pantalla únicamente la información correspondiente al proyecto que se encuentra relacionado con el usuario ingresado. 	

C0002-Registrar un nuevo proyecto	
Requerimiento asociado	12, 15
Objetivo	Registrar un nuevo proyecto en la herramienta
Precondición	El usuario administrador o investigador se la autenticado correctamente en el sistema y ha seleccionado la opción "Projects".
Acción	
<ol style="list-style-type: none"> Entrar a la pestaña de Proyectos. Seleccionar la opción "add project". Registrar la información correspondiente del proyecto que se desea registrar. Seleccionar la opción "Save". 	
Resultado esperado	
<ul style="list-style-type: none"> Se muestra una pantalla que solicita el ingreso de información del proyecto a registrar. Se registra el nuevo proyecto creado. Se actualiza el listado de proyectos registrados. 	

C0003-Registrar nuevas tareas a un proyecto	
Requerimiento asociado	16, 17, 20
Objetivo	Registrar una nueva tarea al cronograma de un proyecto creado.
Precondición	El usuario administrador, investigador, o tesista se la autenticado correctamente en el sistema.
Acción	

<ol style="list-style-type: none"> 1. Entrar a la pestaña de Proyectos. 2. Seleccionar el proyecto asociado. 3. Seleccionar la opción "add new task". 4. Registrar la información correspondiente de la tarea que se desea registrar. 5. Seleccionar la opción "Save".
Resultado esperado
<ul style="list-style-type: none"> • Se muestra una pantalla que solicita el ingreso de información de la tarea a registrar. • Se registra la nueva tarea creada. • Se actualiza el listado de tareas registradas del proyecto.

C0004-Registrar el avance de una tarea	
Requerimiento asociado	18, 19
Objetivo	Registrar el avance realizado en la realización de una tarea de un proyecto
Precondición	El usuario tesista se ha autenticado correctamente en el sistema.
Acción	
<ol style="list-style-type: none"> 1. Entrar a la pestaña de Proyectos. 2. Seleccionar el proyecto asociado. 3. Seleccionar la tarea del cronograma que se desea actualizar. 4. Seleccionar la pestaña "Log" del cuadro inferior de la pantalla. 5. Seleccionar la opción "". 6. Registrar la información correspondiente al avance realizado de la tarea que se desea actualizar. 7. Seleccionar la opción "Save". 	
Resultado esperado	
<ul style="list-style-type: none"> • Se muestra una pantalla con la información de la tarea a actualizar. • Se muestra una pantalla que solicita el ingreso del avance realizado de la tarea a actualizar. • Se registra el avance realizado de la tarea. • Se actualiza el listado de tareas registradas del proyecto. 	

Pruebas al componente de reportes:

C0005-Generar un Reporte Detallado	
Requerimiento asociado	23
Objetivo	Generar un Reporte Detallado.

Precondición	El usuario administrador o investigador se ha autenticado correctamente en el sistema. El usuario ingresa a la Pantalla de menú de filtros.
Acción	
<ol style="list-style-type: none"> Se selecciona la opción Detallado del filtro Tipo de reporte. Se selecciona el botón Generar Reporte. 	
Resultado esperado	
<ul style="list-style-type: none"> Se genera en formato PDF el reporte: Reporte Detallado. 	

C0006-Generar un Reporte Consolidado	
Requerimiento asociado	25
Objetivo	Generar un Reporte Consolidado según los filtros seleccionados.
Precondición	El usuario administrador o investigador se ha autenticado correctamente en el sistema. El usuario ingresa a la Pantalla de menú de filtros.
Acción	
<ol style="list-style-type: none"> Se selecciona la opción Consolidado del filtro Tipo de reporte. Se selecciona el botón Generar Reporte. 	
Resultado esperado	
<ul style="list-style-type: none"> Se genera en formato PDF el reporte: Reporte Consolidado. 	

C0007-Generar un Reporte Comparativo	
Requerimiento asociado	24
Objetivo	Generar un Reporte Comparativo según los filtros seleccionados.
Precondición	El usuario administrador o investigador se ha autenticado correctamente en el sistema. El usuario ingresa a la Pantalla de menú de filtros.
Acción	
<ol style="list-style-type: none"> Se selecciona la opción Comparativo del filtro Tipo de reporte. Se selecciona el botón Generar Reporte. 	
Resultado esperado	
<ul style="list-style-type: none"> Se genera en formato PDF el reporte: Reporte Comparativo. 	

C0008-Generar un Reporte Detallado por Ciudad	
Requerimiento asociado	23, 26
Objetivo	Generar un Reporte Detallado por Ciudad.
Precondición	El usuario administrador o investigador se ha autenticado correctamente en el sistema. El usuario ingresa a la Pantalla de menú de filtros.
Acción	
<ol style="list-style-type: none"> 1. Se selecciona la opción Detallado del filtro Tipo de reporte. 2. Se selecciona una o varias opciones del filtro Ciudad. 3. Se selecciona el botón Generar Reporte. 	
Resultado esperado	
<ul style="list-style-type: none"> • Se genera en formato PDF el reporte: Reporte Detallado por Ciudad. 	

C0009-Generar un Reporte Detallado por Proyecto	
Requerimiento asociado	23, 27
Objetivo	Generar un Reporte Detallado por Proyecto.
Precondición	El usuario administrador o investigador se ha autenticado correctamente en el sistema. El usuario ingresa a la Pantalla de menú de filtros.
Acción	
<ol style="list-style-type: none"> 1. Se selecciona la opción Detallado del filtro Tipo de reporte. 2. Se selecciona una o varias opciones del filtro Proyectos. 3. Se selecciona el botón Generar Reporte. 	
Resultado esperado	
<ul style="list-style-type: none"> • Se genera en formato PDF el reporte: Reporte Detallado por Proyecto. 	

C0010-Generar un Reporte Detallado por Fase	
Requerimiento asociado	23, 29
Objetivo	Generar un Reporte Detallado por Fase.

Precondición	El usuario administrador o investigador se ha autenticado correctamente en el sistema. El usuario ingresa a la Pantalla de menú de filtros.
Acción	
<ol style="list-style-type: none"> 1. Se selecciona la opción Detallado del filtro Tipo de reporte. 2. Se selecciona una o varias opciones del filtro Fase. 3. Se selecciona el botón Generar Reporte. 	
Resultado esperado	
<ul style="list-style-type: none"> • Se genera en formato PDF el reporte: Reporte Detallado por Fase. 	

C0011-Generar un Reporte Detallado por Nivel de detalle - Fase	
Requerimiento asociado	23, 30
Objetivo	Generar un Reporte Detallado por nivel de detalle - Fase.
Precondición	El usuario administrador o investigador se ha autenticado correctamente en el sistema. El usuario ingresa a la Pantalla de menú de filtros.
Acción	
<ol style="list-style-type: none"> 1. Se selecciona la opción Detallado del filtro Tipo de reporte. 2. Se selecciona la opción Fase del filtro Nivel de detalle. 3. Se selecciona el botón Generar Reporte. 	
Resultado esperado	
<ul style="list-style-type: none"> • Se genera en formato PDF el reporte: Reporte Detallado por Nivel de detalle - Fase. 	

C0012-Generar un Reporte Detallado por Nivel de detalle - SubFase	
Requerimiento asociado	23, 30
Objetivo	Generar un Reporte Detallado por Nivel de detalle - SubFase.
Precondición	El usuario administrador o investigador se ha autenticado correctamente en el sistema. El usuario ingresa a la Pantalla de menú de filtros.
Acción	

<ol style="list-style-type: none"> 1. Se selecciona la opción Detallado del filtro Tipo de reporte. 2. Se selecciona la opción SubFase del filtro Nivel de detalle. 3. Se selecciona el botón Generar Reporte.
Resultado esperado
<ul style="list-style-type: none"> • Se genera en formato PDF el reporte: Reporte Detallado por Nivel de detalle - SubFase.

C0013-Generar un Reporte Detallado por Tipo de actividad	
Requerimiento asociado	23, 28
Objetivo	Generar un Reporte Detallado por Tipo de actividad.
Precondición	El usuario administrador o investigador se ha autenticado correctamente en el sistema. El usuario ingresa a la Pantalla de menú de filtros.
Acción	
<ol style="list-style-type: none"> 1. Se selecciona la opción Detallado del filtro Tipo de reporte. 2. Se selecciona una o varias opciones del filtro Tipo de actividad. 3. Se selecciona el botón Generar Reporte. 	
Resultado esperado	
<ul style="list-style-type: none"> • Se genera en formato PDF el reporte: Reporte Detallado por Tipo de actividad. 	

C0014-Generar un Reporte Consolidado por Ciudad	
Requerimiento asociado	25, 26
Objetivo	Generar un Reporte Consolidado por Ciudad.
Precondición	El usuario administrador o investigador se ha autenticado correctamente en el sistema. El usuario ingresa a la Pantalla de menú de filtros.
Acción	
<ol style="list-style-type: none"> 1. Se selecciona la opción Consolidado del filtro Tipo de reporte. 2. Se selecciona una o varias opciones del filtro Ciudad. 3. Se selecciona el botón Generar Reporte. 	
Resultado esperado	

- Se genera en formato PDF el reporte: Reporte Consolidado por Ciudad.

C0015-Generar un Reporte Consolidado por Proyecto	
Requerimiento asociado	25, 27
Objetivo	Generar un Reporte Consolidado por Proyecto.
Precondición	El usuario administrador o investigador se ha autenticado correctamente en el sistema. El usuario ingresa a la Pantalla de menú de filtros.
Acción	
<ol style="list-style-type: none"> 1. Se selecciona la opción Consolidado del filtro Tipo de reporte. 2. Se selecciona una o varias opciones del filtro Proyectos. 3. Se selecciona el botón Generar Reporte. 	
Resultado esperado	
<ul style="list-style-type: none"> • Se genera en formato PDF el reporte: Reporte Consolidado por Proyecto. 	

C0016-Generar un Reporte Consolidado por Fase	
Requerimiento asociado	25, 29
Objetivo	Generar un Reporte Consolidado por Fase.
Precondición	El usuario administrador o investigador se ha autenticado correctamente en el sistema. El usuario ingresa a la Pantalla de menú de filtros.
Acción	
<ol style="list-style-type: none"> 1. Se selecciona la opción Consolidado del filtro Tipo de reporte. 2. Se selecciona una o varias opciones del filtro Fase. 3. Se selecciona el botón Generar Reporte. 	
Resultado esperado	
<ul style="list-style-type: none"> • Se genera en formato PDF el reporte: Reporte Consolidado por Fase. 	

C0017-Generar un Reporte Consolidado por Nivel de detalle - Fase	
Requerimiento asociado	25, 30
Objetivo	Generar un Reporte Consolidado por nivel de detalle - Fase.

Precondición	El usuario administrador o investigador se ha autenticado correctamente en el sistema. El usuario ingresa a la Pantalla de menú de filtros.
Acción	
<ol style="list-style-type: none"> 1. Se selecciona la opción Consolidado del filtro Tipo de reporte. 2. Se selecciona la opción Fase del filtro Nivel de detalle. 3. Se selecciona el botón Generar Reporte. 	
Resultado esperado	
<ul style="list-style-type: none"> • Se genera en formato PDF el reporte: Reporte Consolidado por Nivel de detalle - Fase. 	

C0018-Generar un Reporte Consolidado por Nivel de detalle - SubFase	
Requerimiento asociado	25, 30
Objetivo	Generar un Reporte Consolidado por Nivel de detalle - SubFase.
Precondición	El usuario administrador o investigador se ha autenticado correctamente en el sistema. El usuario ingresa a la Pantalla de menú de filtros.
Acción	
<ol style="list-style-type: none"> 1. Se selecciona la opción Consolidado del filtro Tipo de reporte. 2. Se selecciona la opción SubFase del filtro Nivel de detalle. 3. Se selecciona el botón Generar Reporte. 	
Resultado esperado	
<ul style="list-style-type: none"> • Se genera en formato PDF el reporte: Reporte Consolidado por Nivel de detalle - SubFase. 	

C0019-Generar un Reporte Consolidado por Tipo de actividad	
Requerimiento asociado	25, 28
Objetivo	Generar un Reporte Consolidado por Tipo de actividad.
Precondición	El usuario administrador o investigador se ha autenticado correctamente en el sistema. El usuario ingresa a la Pantalla de menú de filtros.
Acción	

<ol style="list-style-type: none"> 1. Se selecciona la opción Consolidado del filtro Tipo de reporte. 2. Se selecciona una o varias opciones del filtro Tipo de actividad. 3. Se selecciona el botón Generar Reporte.
Resultado esperado
<ul style="list-style-type: none"> • Se genera en formato PDF el reporte: Reporte Consolidado por Tipo de actividad.

C0020-Generar un Reporte Comparativo por Ciudad	
Requerimiento asociado	24, 26
Objetivo	Generar un Reporte Comparativo por Ciudad.
Precondición	El usuario administrador o investigador se ha autenticado correctamente en el sistema. El usuario ingresa a la Pantalla de menú de filtros.
Acción	
<ol style="list-style-type: none"> 1. Se selecciona la opción Comparativo del filtro Tipo de reporte. 2. Se selecciona una o varias opciones del filtro Ciudad. 3. Se selecciona el botón Generar Reporte. 	
Resultado esperado	
<ul style="list-style-type: none"> • Se genera en formato PDF el reporte: Reporte Comparativo por Ciudad. 	

C0021-Generar un Reporte Comparativo por Proyecto	
Requerimiento asociado	24, 27
Objetivo	Generar un Reporte Comparativo por Proyecto.
Precondición	El usuario administrador o investigador se ha autenticado correctamente en el sistema. El usuario ingresa a la Pantalla de menú de filtros.
Acción	
<ol style="list-style-type: none"> 1. Se selecciona la opción Comparativo del filtro Tipo de reporte. 2. Se selecciona una o varias opciones del filtro Proyectos. 3. Se selecciona el botón Generar Reporte. 	
Resultado esperado	
<ul style="list-style-type: none"> • Se genera en formato PDF el reporte: Reporte Comparativo por Proyecto. 	

C0022-Generar un Reporte Comparativo por Fase	
Requerimiento asociado	24, 29
Objetivo	Generar un Reporte Comparativo por Fase.
Precondición	El usuario administrador o investigador se ha autenticado correctamente en el sistema. El usuario ingresa a la Pantalla de menú de filtros.
Acción	
<ol style="list-style-type: none"> 1. Se selecciona la opción Comparativo del filtro Tipo de reporte. 2. Se selecciona una o varias opciones del filtro Fase. 3. Se selecciona el botón Generar Reporte. 	
Resultado esperado	
<ul style="list-style-type: none"> • Se genera en formato PDF el reporte: Reporte Comparativo por Fase. 	

C0023-Generar un Reporte Comparativo por Nivel de detalle - Fase	
Requerimiento asociado	24, 30
Objetivo	Generar un Reporte Comparativo por nivel de detalle - Fase.
Precondición	El usuario administrador o investigador se ha autenticado correctamente en el sistema. El usuario ingresa a la Pantalla de menú de filtros.
Acción	
<ol style="list-style-type: none"> 1. Se selecciona la opción Comparativo del filtro Tipo de reporte. 2. Se selecciona la opción Fase del filtro Nivel de detalle. 3. Se selecciona el botón Generar Reporte. 	
Resultado esperado	
<ul style="list-style-type: none"> • Se genera en formato PDF el reporte: Reporte Comparativo por Nivel de detalle - Fase. 	

C0024-Generar un Reporte Comparativo por Nivel de detalle - SubFase	
Requerimiento asociado	24, 30
Objetivo	Generar un Reporte Comparativo por Nivel de detalle - SubFase.

Precondición	El usuario administrador o investigador se ha autenticado correctamente en el sistema. El usuario ingresa a la Pantalla de menú de filtros.
Acción	
<ol style="list-style-type: none"> 1. Se selecciona la opción Comparativo del filtro Tipo de reporte. 2. Se selecciona la opción SubFase del filtro Nivel de detalle. 3. Se selecciona el botón Generar Reporte. 	
Resultado esperado	
<ul style="list-style-type: none"> • Se genera en formato PDF el reporte: Reporte Comparativo por Nivel de detalle - SubFase. 	

C0025-Generar un Reporte Comparativo por Tipo de actividad	
Requerimiento asociado	24, 28
Objetivo	Generar un Reporte Comparativo por Tipo de actividad.
Precondición	El usuario administrador o investigador se ha autenticado correctamente en el sistema. El usuario ingresa a la Pantalla de menú de filtros.
Acción	
<ol style="list-style-type: none"> 1. Se selecciona la opción Comparativo del filtro Tipo de reporte. 2. Se selecciona una o varias opciones del filtro Tipo de actividad. 3. Se selecciona el botón Generar Reporte. 	
Resultado esperado	
<ul style="list-style-type: none"> • Se genera en formato PDF el reporte: Reporte Comparativo por Tipo de actividad. 	

Las pruebas de verificación de la información mostrada en los reportes se realizaron de forma manual a fin de comprobar que los valores mostrados en los reportes generados correspondan a los valores ingresados en la herramienta.

Anexo 6: Pantallas desarrolladas

Una vez desarrollado el presente proyecto, se obtuvo una relación de reportes posibles de acuerdo a la combinación de filtros realizada.

A continuación se procede a la descripción de los siguientes reportes:

Pantalla menú de filtros

Reporte Detallado

Reporte Consolidado

Reporte Comparativo

Reporte Detallado por Ciudad

Reporte Detallado por Proyecto

Reporte Detallado por Fase

Reporte Detallado por Nivel de detalle - Fase

Reporte Detallado por Nivel de detalle - SubFase

Reporte Detallado por Tipo de actividad

Reporte Consolidado por Ciudad

Reporte Consolidado por Proyecto

Reporte Consolidado por Fase

Reporte Consolidado por Nivel de detalle - Fase

Reporte Consolidado por Nivel de detalle - SubFase

Reporte Consolidado por Tipo de actividad

Reporte Comparativo por Ciudad

Reporte Comparativo por Proyecto

Reporte Comparativo por Fase

Reporte Comparativo por Nivel de detalle - Fase

Reporte Comparativo por Nivel de detalle - SubFase

Reporte Comparativo por Tipo de actividad

Con la selección de diferentes filtros del menú se pueden generar un número amplio de reportes, pero se procede a describir los más resaltantes.

Pantalla menú de filtros: Pantalla desde la cual se generan los reportes deseados. Esta pantalla contiene la relación de filtros definidos en los requisitos que serán aplicados a la información registrada en la herramienta a fin de generar diferentes reportes según la selección de filtros realizada.

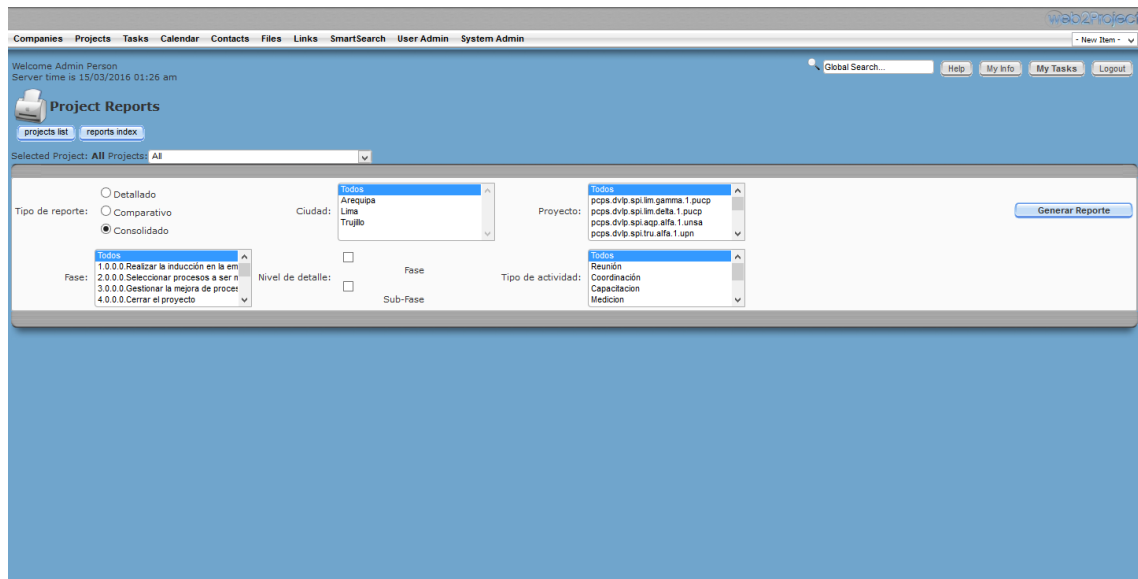


Figura 6.1: Pantalla menú de filtros

La información contenida dentro de cada casilla correspondiente a los filtros elaborados es la siguiente:

Filtro Tipo de Reporte: Se muestran las opciones definidas de Reporte Detallado, Reporte Comparativo y Reporte Consolidado. Con la elección de cada una de estas opciones se generan reportes con diferentes características.

Filtro Ciudad: Se muestra el listado de ciudades en las que los proyectos han sido realizados y se puede seleccionar aquellas que se desee considerar para la generación del reporte.

Filtro Proyecto: Se muestra el listado de proyectos que se encuentran registrados en la herramienta y que son considerados dentro del ciclo de mejora del proyecto. Este filtro permite seleccionar aquellos proyectos que se deseen considerar para la generación del reporte.

Filtro Fase: Se muestra la relación de Fases definidas para los cronogramas de los proyectos del ciclo de mejora del proyecto. Permite seleccionar las fases que se desean considerar dentro de la información a consultar para generar el reporte.

Filtro Nivel de detalle: Se muestran las opciones de Fase y Subfase, las cuales corresponden al nivel de detalle de las actividades de los cronogramas que se mostrará en el reporte a generar.

Filtro Tipo de actividad: Se muestra la relación de tipos de actividad definidos para el proyecto y permite elegir aquellos tipos de actividades que se desean considerar dentro de las consultas para la generación del reporte.

Reporte Detallado: Este reporte muestra la estructura generada por la selección de la opción Reporte Detallado del filtro Tipo de reporte. Este reporte muestra el detalle de las actividades de cada proyecto registrado en la herramienta, la presentación de los proyectos sigue un orden alfabético y muestra cada actividad registrada en su cronograma.

La información contenida dentro del encabezado del reporte es la siguiente:

Título “Reporte Detallado General”: Título correspondiente al reporte generado que indica el tipo de reporte seleccionado en los filtros.

Fecha de elaboración: Indica la fecha en la cual el reporte es generado a través de la herramienta.

Nivel: Muestra la relación de fases consideradas para la generación del reporte. Para este caso, se consideran todas las fases del cronograma.

Ciudad: Muestra la relación de ciudades a las que pertenecen los proyectos que son considerados para el reporte. En este caso, se consideran los proyectos de todas las ciudades.

Proyecto: Muestra la relación de proyectos que son considerados dentro del reporte. En este caso, todos los proyectos son considerados para la generación del reporte.

Por cada proyecto considerado dentro del reporte se muestra la siguiente información:

Reporte Detallado

Reporte elaborado: 24/06/2016

Nivel: Todos
Ciudad: Todos
Proyecto: Todos

Proyecto: pcps.dvlp.spi.lim.epsilon.1.pucp
Responsable: Alonso Diaz
Ciudad: Lima
Fecha inicio: 2015-05-17
Fecha fin: 2015-08-09
Duración: 536 horas

Código de Tarea	Lista de Tareas	Tipo de actividad	HP	HR	Fecha de Inicio	Fecha de Fin
1.0.0.0	1.0.0.0.Realizar la inducción en la empresa	Ejecucion	128	88	2015-03-02	2015-03-23
1.1.0.0	1.1.0.0.Planificar la inducción	Coordinación	14	12	2015-03-02	2015-03-03
1.2.0.0	1.2.0.0.Realizar la presentación Inicial	Reunión	8	5	2015-03-04	2015-03-04
1.3.0.0	1.3.0.0.Ejecutar la inducción	Reunión	42	30	2015-03-05	2015-03-11
1.4.0.0	1.4.0.0.Documentar procesos	Ejecucion	24	22	2015-03-12	2015-03-16
1.5.0.0	1.5.0.0.Determinar problemas principales	Ejecucion	8	3	2015-03-17	2015-03-18
1.6.0.0	1.6.0.0.Determinar objetivos de negocios	Ejecucion	8	2	2015-03-18	2015-03-19
1.7.0.0	1.7.0.0.Documentar caracterización de la empresa	Elaboracion	16	11	2015-03-19	2015-03-22
1.8.0.0	1.8.0.0.Realizar el cierre de la inducción	Coordinación	8	3	2015-03-23	2015-03-24
2.0.0.0	2.0.0.0.Seleccionar procesos a ser mejorados	Ejecucion	56	29	2015-03-24	2015-04-01
2.1.0.0	2.1.0.0.Planificar la evaluación Inicial	Coordinación	8	5	2015-03-24	2015-03-24
2.2.0.0	2.2.0.0.Ejecutar evaluación Inicial	Evaluacion	2	2	2015-03-25	2015-03-25
2.3.0.0	2.3.0.0.Preparar informe de evaluación Inicial	Elaboracion	8	4	2015-03-25	2015-03-26
2.4.0.0	2.4.0.0.Determinar procesos a ser mejorados en el ciclo	Ejecucion	38	18	2015-03-26	2015-04-01
3.0.0.0	3.0.0.0.Gestionar la mejora de procesos	Ejecucion	296	130	2015-04-02	2015-05-22
3.1.0.0	3.1.0.0.Elaborar el documento Plan de Mejora de Procesos (PMP)	Elaboracion	16	8	2015-04-02	2015-04-05
3.2.0.0	3.2.0.0.Revisar y Ajustar el PMP	Reunión	16	9	2015-04-06	2015-04-07
3.3.0.0	3.3.0.0.Aprobar el PMP de parte de la alta dirección	Reunión	8	5	2015-04-08	2015-04-09
3.4.0.0	3.4.0.0.Revisar y ajustar la planificación para el Proceso PPM	Coordinación	24	16	2015-04-09	2015-04-13
3.5.0.0	3.5.0.0.Revisar y ajustar la planificación para el Proceso SI	Coordinación	31	16	2015-04-14	2015-04-16
3.7.0.0	3.7.0.0.Realizar coordinaciones ProCal-ProSer	Gestion del proyecto	80	40	2015-04-20	2015-05-11
3.8.0.0	3.8.0.0.Realizar revisiones de ProCal-ProSer en la empresa	Gestion del proyecto	80	6	2015-05-04	2015-05-18
3.9.0.0	3.9.0.0.Elaboración de Informe de avance	Elaboracion	41	30	2015-05-15	2015-05-22

Figura 6.2: Reporte detallado

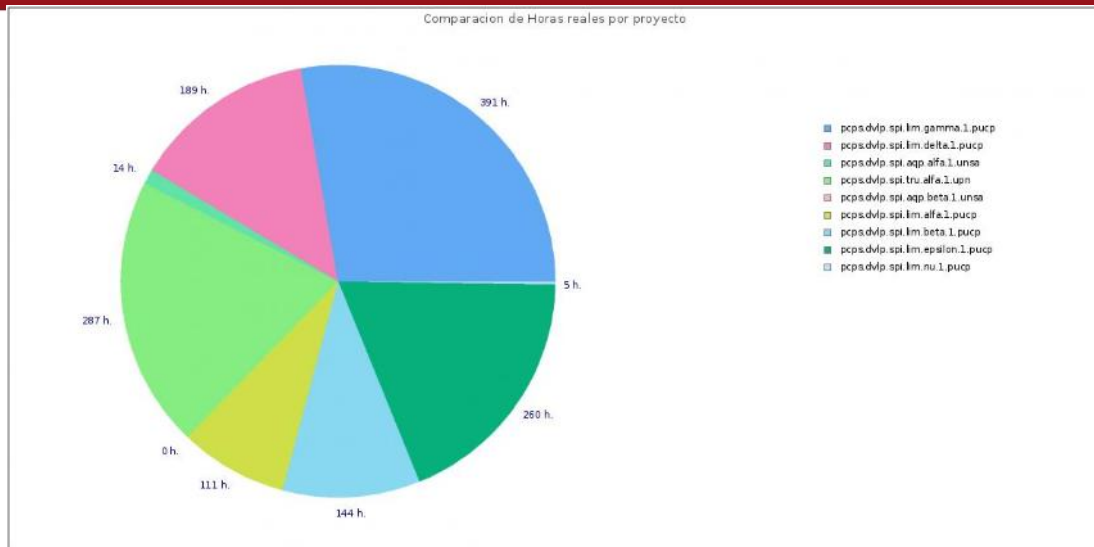


Figura 6.3: Reporte detallado - Detalle gráfico

Proyecto: Nombre del proyecto del cual se procede a mostrar la información detallada.

Responsable: Nombre de la persona responsable por el proyecto considerado.

Ciudad: Ciudad donde se lleva a cabo el proyecto del cual se muestra la información.

Fecha de inicio: Fecha de inicio planeada del proyecto del cual se muestra la información.

Fecha de fin: Fecha de fin planeada del proyecto del cual se muestra la información.

Duración: Duración en días del proyecto del cual se muestra la información.

Tabla de contenido: Tabla que contiene la información detallada del proyecto correspondiente. Describe la información registrada por el proyecto para cada actividad de su cronograma. Tiene los encabezados de Nombre de tarea, tipo de actividad, Horas planeadas, Horas reales, Fecha de inicio, y Fecha de fin.

Gráfico: Gráfico que resume la información total obtenida en el reporte.

Reporte Consolidado: Este reporte muestra la estructura generada por la selección de la opción Reporte Consolidado del filtro Tipo de reporte. Este reporte muestra información consolidada de todos los proyectos registrados en la herramienta, ordenado según el listado de tareas registradas en el cronograma usado como plantilla para los proyectos.

La información contenida dentro del encabezado del reporte es la siguiente:

Título “Reporte Consolidado”: Título correspondiente al reporte generado que indica el tipo de reporte seleccionado en los filtros.

Fecha de elaboración: Indica la fecha en la cual el reporte es generado a través de la herramienta.

Nivel: Muestra la relación de fases consideradas para la generación del reporte. Para este caso, se consideran todas las fases del cronograma.

Ciudad: Muestra la relación de ciudades a las que pertenecen los proyectos que son considerados para el reporte. En este caso, se consideran los proyectos de todas las ciudades.

Proyecto: Muestra la relación de proyectos que son considerados dentro del reporte. En este caso, todos los proyectos son considerados para la generación del reporte.

El cuerpo del reporte contiene la siguiente información:

Tabla de contenido: Tabla que consolida la información de las tareas de los proyectos registrados. Tiene los encabezados de Nombre de tarea, tipo de actividad, Horas planeadas, Horas reales. Consolida la información de los proyectos y muestra los valores obtenidos ordenados en base a las tareas del cronograma utilizado como plantilla para los proyectos.

Gráfico: Gráfico que resume la información total obtenida en el reporte.

Reporte Consolidado

Reporte elaborado : 24/06/2016

Nivel : Todos
Ciudad : Todos
Proyecto : Todos

Duración planeada : 10607 horas
Duración real : 1594.5 horas

* Horas planeadas = HP. Horas reales = HR.

Código de Tarea	Lista de Tareas	Tipo de actividad	HP	HR
1.0.0.0	1.0.0.0.Realizar la Inducción en la empresa	Ejecucion	1896	614
1.1.0.0	1.1.0.0.Planificar la Inducción	Coordinación	127	25
1.2.0.0	1.2.0.0.Realizar la presentación inicial	Reunión	142	41
1.3.0.0	1.3.0.0.Ejecutar la Inducción	Reunión	506	32
1.4.0.0	1.4.0.0.Documentar procesos	Ejecucion	350	76
1.5.0.0	1.5.0.0.Determinar problemas principales	Ejecucion	145	90
1.6.0.0	1.6.0.0.Determinar objetivos de negocios	Ejecucion	128	118
1.7.0.0	1.7.0.0.Documentar caracterización de la empresa	Ejecucion	240	51
1.8.0.0	1.8.0.0.Realizar el cierre de la Inducción	Coordinación	258	181
2.0.0.0	2.0.0.0.Seleccionar procesos a ser mejorados	Ejecucion	934	223.5
2.1.0.0	2.1.0.0.Planificar la evaluación Inicial	Coordinación	235	61
2.2.0.0	2.2.0.0.Ejecutar evaluación inicial	Evaluacion	378	59
2.3.0.0	2.3.0.0.Preparar Informe de evaluación Inicial	Elaboracion	212	68.5
2.4.0.0	2.4.0.0.Determinar procesos a ser mejorados en el ciclo	Ejecucion	109	35
3.0.0.0	3.0.0.0.Gestionar la mejora de procesos	Ejecucion	1535.5	318
3.1.0.0	3.1.0.0.Elaborar el documento Plan de Mejora de Procesos (PMP)	Elaboracion	240	12
3.2.0.0	3.2.0.0.Revisar y Ajustar el PMP	Reunión	124	36
3.3.0.0	3.3.0.0.Aprobar el PMP de parte de la alta dirección	Reunión	102	42
3.4.0.0	3.4.0.0.Revisar y ajustar la planificación para el Proceso P	Reunión	268	81
3.5.0.0	3.5.0.0.Revisar y ajustar la planificación para el Proceso Q	Reunión	235.5	15
3.6.0.0	3.6.0.0.Revisar y ajustar la planificación para el Proceso R	Reunión	164	40
3.7.0.0	3.7.0.0.Realizar coordinaciones ProCal-ProSer	Gestion del proyecto	286	21
3.8.0.0	3.8.0.0.Realizar revisiones de ProCal-ProSer en la empresa	Gestion del proyecto	41	30
3.9.0.0	3.9.0.0.Elaboración de informe de avance	Elaboracion	75	41
4.0.0.0	4.0.0.0.Cerrar el proyecto	Gestion del proyecto	567	40
4.1.0.0	4.1.0.0.Planificar la evaluación al final del ciclo de mejora	Coordinación	125	5
4.2.0.0	4.2.0.0.Ejecutar evaluación al final del ciclo de mejora	Evaluacion	156	8
4.3.0.0	4.3.0.0.Preparar Informe de evaluación	Elaboracion	98	21
4.4.0.0	4.4.0.0.Elaborar Informes del proyecto	Elaboracion	132	4
4.5.0.0	4.5.0.0.Entregar informes a la empresa y a ProCal-ProSer	Gestion del proyecto	56	2
5.0.0.0	5.0.0.0.Establecer propuestas de mejora Proceso P	Ejecucion	1338.5	95
5.1.0.0	5.1.0.0.Describir el proceso actual	Elaboracion	300	29
5.2.0.0	5.2.0.0.Determinar el nivel de adhesión al proceso	Ejecucion	246	14
5.3.0.0	5.3.0.0.Analizar situación actual respecto del modelo de referencia	Ejecucion	145	27
5.4.0.0	5.4.0.0.Planificar y ajustar micro-ciclos de mejora y piloto	Coordinación	205.5	16
5.5.0.0	5.5.0.0.Elaborar propuesta de cambios	Elaboracion	257	5
5.6.0.0	5.6.0.0.Aprobación de los cambios por parte de la alta dirección	Reunión	126	2
5.7.0.0	5.7.0.0.Actualizar documentación del proceso	Elaboracion	59	2

Figura 6.4: Reporte consolidado

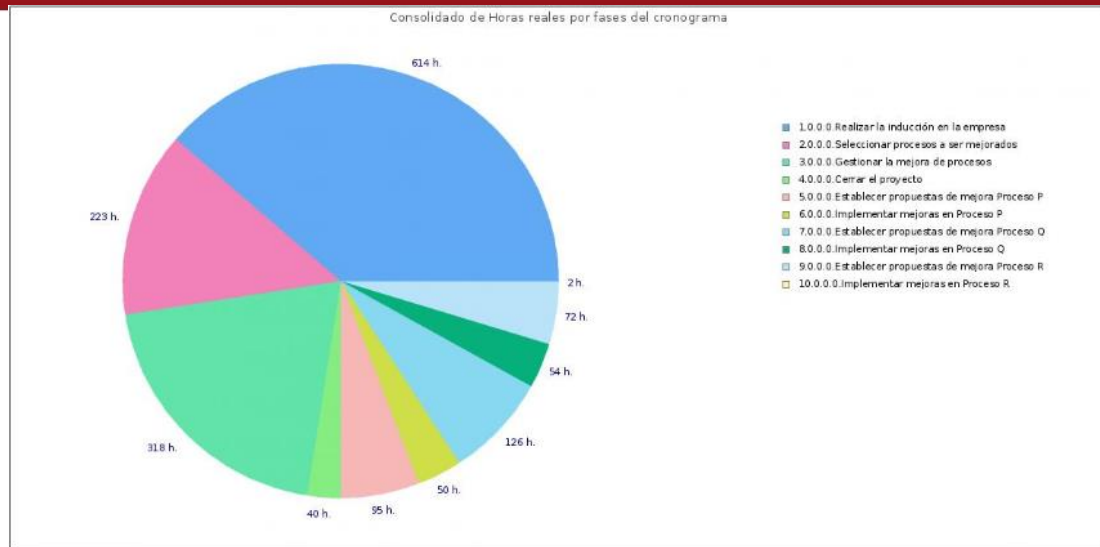


Figura 6.5: Reporte consolidado – Detalle gráfico

Reporte Comparativo: Este reporte muestra la estructura generada por la selección de la opción Reporte Comparativo del filtro de reporte. Este reporte muestra por cada tarea registrada en el cronograma usado como plantilla la comparación de los valores obtenidos por cada proyecto registrado.

La información contenida dentro del encabezado del reporte es la siguiente:

Título “Reporte Comparativo”: Título correspondiente al reporte generado que indica el tipo de reporte seleccionado en los filtros.

Fecha de elaboración: Indica la fecha en la cual el reporte es generado a través de la herramienta.

Nivel: Muestra la relación de fases consideradas para la generación del reporte. Para este caso, se consideran todas las fases del cronograma.

Ciudad: Muestra la relación de ciudades a las que pertenecen los proyectos que son considerados para el reporte. En este caso, se consideran los proyectos de todas las ciudades.

Proyecto: Muestra la relación de proyectos que son considerados dentro del reporte. En este caso, todos los proyectos son considerados para la generación del reporte

El cuerpo del reporte contiene la siguiente información:

Tabla de actividades: Tabla que contiene la lista de actividades del cronograma sobre las cuales se realiza la comparación de los proyectos y la información de estos.

Reporte Comparativo

Reporte elaborado : 24/06/2016

Nivel : Todos
Ciudad : Todos
Proyecto : Todos

Cronograma

Código de tarea	Lista de Tareas	Tipo de actividad
1.0.0.0	1.0.0.0.Realizar la inducción en la empresa	Ejecucion
1.1.0.0	1.1.0.0.Planificar la inducción	Coordinación
1.2.0.0	1.2.0.0.Realizar la presentación Inicial	Reunión
1.3.0.0	1.3.0.0.Ejecutar la inducción	Reunión
1.4.0.0	1.4.0.0.Documentar procesos	Ejecucion
1.5.0.0	1.5.0.0.Determinar problemas principales	Ejecucion
1.6.0.0	1.6.0.0.Determinar objetivos de negocios	Ejecucion
1.7.0.0	1.7.0.0.Documentar caracterización de la empresa	Ejecucion
1.8.0.0	1.8.0.0.Realizar el cierre de la Inducción	Coordinación
2.0.0.0	2.0.0.0.Seleccionar procesos a ser mejorados	Ejecucion
2.1.0.0	2.1.0.0.Planificar la evaluación Inicial	Coordinación
2.2.0.0	2.2.0.0.Ejecutar evaluación Inicial	Evaluación
2.3.0.0	2.3.0.0.Preparar informe de evaluación Inicial	Elaboración
2.4.0.0	2.4.0.0.Determinar procesos a ser mejorados en el ciclo	Ejecucion
3.0.0.0	3.0.0.0.Gestionar la mejora de procesos	Ejecucion
3.1.0.0	3.1.0.0.Elaborar el documento Plan de Mejora de Procesos (PMP)	Elaboración
3.2.0.0	3.2.0.0.Revisar y Ajustar el PMP	Reunión
3.3.0.0	3.3.0.0.Aprobar el PMP de parte de la alta dirección	Reunión
3.4.0.0	3.4.0.0.Revisar y ajustar la planificación para el Proceso P	Reunión
3.5.0.0	3.5.0.0.Revisar y ajustar la planificación para el Proceso Q	Reunión
3.6.0.0	3.6.0.0.Revisar y ajustar la planificación para el Proceso R	Reunión
3.7.0.0	3.7.0.0.Realizar coordinaciones ProCal-ProSer	Gestión del proyecto
3.8.0.0	3.8.0.0.Realizar revisiones de ProCal-ProSer en la empresa	Gestión del proyecto
3.9.0.0	3.9.0.0.Elaboración de Informe de avance	Elaboración
4.0.0.0	4.0.0.0.Cerrar el proyecto	Gestión del proyecto
4.1.0.0	4.1.0.0.Planificar la evaluación al final del ciclo de mejora	Coordinación
4.2.0.0	4.2.0.0.Ejecutar evaluación al final del ciclo de mejora	Evaluación
4.3.0.0	4.3.0.0.Preparar informe de evaluación	Elaboración
4.4.0.0	4.4.0.0.Elaborar Informes del proyecto	Elaboración
4.5.0.0	4.5.0.0.Entregar Informes a la empresa y a ProCal-ProSer	Gestión del proyecto
5.0.0.0	5.0.0.0.Establecer propuestas de mejora Proceso P	Ejecucion
5.1.0.0	5.1.0.0.Describir el proceso actual	Elaboración
5.2.0.0	5.2.0.0.Determinar el nivel de adhesión al proceso	Ejecucion
5.3.0.0	5.3.0.0.Analizar situación actual respecto del modelo de referencia	Ejecucion
5.4.0.0	5.4.0.0.Planificar y ajustar micro-ciclos de mejora y piloto	Coordinación
5.5.0.0	5.5.0.0.Elaborar propuesta de cambios	Elaboración
5.6.0.0	5.6.0.0.Aprobación de los cambios por parte de la alta dirección	Reunión
5.7.0.0	5.7.0.0.Actualizar documentación del proceso	Elaboración
5.8.0.0	5.8.0.0.Elaborar documentos para capacitación	Elaboración
5.9.0.0	5.9.0.0.Elaborar indicadores de adhesión	Elaboración
6.0.0.0	6.0.0.0.Implementar mejoras en Proceso P	Ejecucion
6.1.0.0	6.1.0.0.Capacitar a los usuarios del proceso para el piloto	Capacitación
6.2.0.0	6.2.0.0.Ejecutar el piloto	Ejecucion

Figura 6.6: Reporte comparativo – tabla actividades

Tabla de contenido: Tabla que compara la información de las tareas de los proyectos registrados. Tiene los encabezados de Proyecto, Nombre de tarea, tipo de actividad, Horas planeadas, Horas reales. Compara la información de los proyectos y muestra los valores obtenidos ordenados en base a las tareas del cronograma utilizado como plantilla para los proyectos.

Código de tarea	Lista de Tareas	Tipo de actividad
7.8.0.0	7.8.0.0.Elaborar documentos para capacitación	Elaboracion
7.9.0.0	7.9.0.0.Elaborar indicadores de adhesión	Elaboracion
8.0.0.0	8.0.0.0.Implementar mejoras en Proceso Q	Ejecucion
8.1.0.0	8.1.0.0.Capacitar a los usuarios del proceso para el piloto	Capacitacion
8.2.0.0	8.2.0.0.Ejecutar el piloto	Ejecucion
8.3.0.0	8.3.0.0.Registrar situaciones que requieren atención (piloto)	Ejecucion
8.4.0.0	8.4.0.0.Realizar medicion de indicadores	Medicion
8.5.0.0	8.5.0.0.Planificar despliegue (opcional)	Reunion
8.6.0.0	8.6.0.0Realizar el despliegue (opcional)	Ejecucion
8.7.0.0	8.7.0.0.Realizar medicion en el despliegue (opcional)	Medicion
9.0.0.0	9.0.0.0.Establecer propuestas de mejora Proceso R	Ejecucion
9.1.0.0	9.1.0.0.Describir el proceso actual	Elaboracion
9.2.0.0	9.2.0.0.Determinar el nivel de adhesión al proceso	Ejecucion
9.3.0.0	9.3.0.0.Analizar situación actual respecto del modelo de referencia	Ejecucion
9.4.0.0	9.4.0.0.Planificar y ajustar micro-ciclos de mejora y piloto	Coordinación
9.5.0.0	9.5.0.0.Elaborar propuesta de cambios	Elaboracion
9.6.0.0	9.6.0.0.Aprobación de los cambios por parte de la alta dirección	Reunion
9.7.0.0	9.7.0.0.Actualizar documentación del proceso	Elaboracion
9.8.0.0	9.8.0.0.Elaborar documentos para capacitación	Elaboracion
9.9.0.0	9.9.0.0.Elaborar indicadores de adhesión	Elaboracion
10.0.0.0	10.0.0.0.Implementar mejoras en Proceso R	Ejecucion
10.1.0.0	10.1.0.0.Capacitar a los usuarios del proceso para el piloto	Capacitacion
10.2.0.0	10.2.0.0.Ejecutar el piloto	Ejecucion
10.3.0.0	10.3.0.0.Registrar situaciones que requieren atención (piloto)	Ejecucion
10.4.0.0	10.4.0.0.Realizar medicion de Indicadores	Medicion
10.5.0.0	10.5.0.0.Planificar despliegue (opcional)	Reunion
10.6.0.0	10.6.0.0.Realizar el despliegue (opcional)	Ejecucion
10.7.0.0	10.7.0.0.Realizar medicion en el despliegue (opcional)	Medicion

Detalle de Proyectos

P1-pcps.dvip.spl.ilm.gamma.1.pucp
 P2-pcps.dvip.spl.ilm.delta.1.pucp
 P3-pcps.dvip.spl.aqp.alfa.1.unsa
 P4-pcps.dvip.spl.tru.alfa.1.upn

* Horas planeadas = HP. Horas reales = HR. Comparacion = C.

Código de tarea	HP P1	HR P1	C P1	HP P2	HR P2	C P2	HP P3	HR P3	C P3	HP P4	HR P4	C P4
1.0.0.0	663	90	573	65	86	-21	65	65	0	176	141	35
1.1.0.0	4	4	0	9	9	0	9	9	0	4	4	0
1.2.0.0	2	2	0	8	1	7	8	0	8	5	4	1
1.3.0.0	205	10	195	1	1	0	1	1	0	44	44	0
1.4.0.0	1	1	0	30	35	-5	1	1	0	32	36	-4
1.5.0.0	71	13	58	10	21	-11	1	1	0	18	20	-2
1.6.0.0	103	45	58	11	14	-3	1	1	0	3	3	0
1.7.0.0	126	10	116	1	4	-3	1	1	0	22	26	-4
1.8.0.0	151	5	146	1	1	0	1	1	0	4	4	0
2.0.0.0	353	75	278	33	23.5	9.5	33	33	0	52	72	-20
2.1.0.0	32	31	1	8	3.5	4.5	1	0	1	5	5	0
2.2.0.0	1	1	0	19	14	5	1	0	1	15	12	3
2.3.0.0	248	22	226	3	3	0	1	0	1	32	55	-23

Figura 6.7: Reporte comparativo – tabla de contenido

Gráfico: Gráfico que resume la información total obtenida en el reporte.

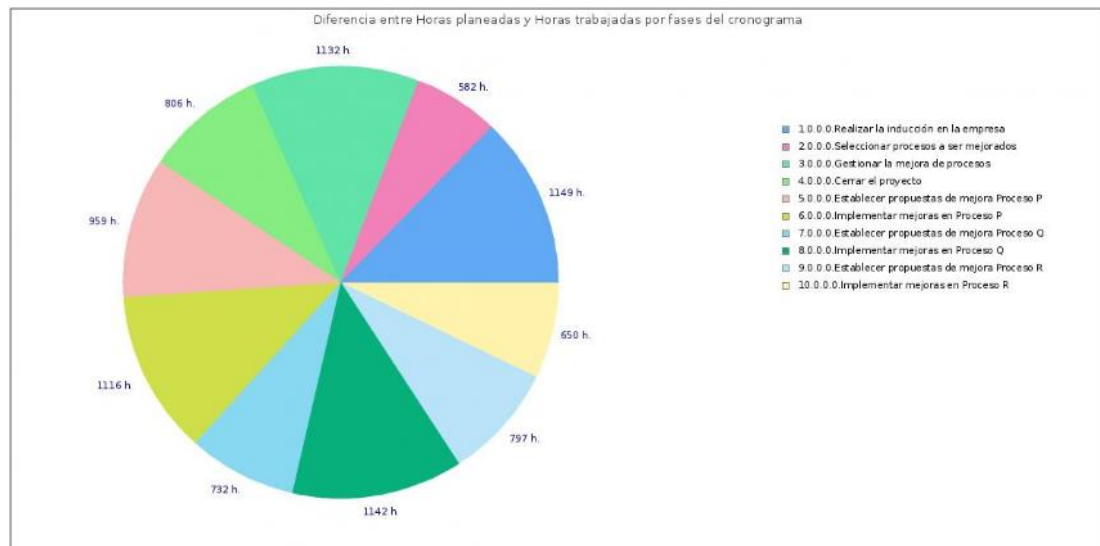


Figura 6.8: Reporte comparativo – Detalle gráfico

Reporte Detallado por Ciudad: Este reporte muestra la estructura generada por la selección de la opción Reporte Detallado del filtro Tipo de Reporte y la opción del filtro Ciudad. Este reporte muestra el detalle de las actividades de cada proyecto registrado en la herramienta que se realice dentro de las ciudades seleccionadas por el filtro de Ciudad, la presentación de los proyectos sigue un orden alfabético y muestra cada actividad registrada en su cronograma.

La información contenida dentro del encabezado del reporte es la siguiente:

Título “Reporte Detallado”: Título correspondiente al reporte generado que indica el tipo de reporte seleccionado en los filtros.

Fecha de elaboración: Indica la fecha en la cual el reporte es generado a través de la herramienta.

Nivel: Muestra la relación de fases consideradas para la generación del reporte. Para este caso, se consideran todas las fases del cronograma.

Ciudad: Muestra la relación de ciudades a las que pertenecen los proyectos que son considerados para el reporte. En este caso, se consideran los proyectos de las ciudades seleccionadas por el filtro Ciudad.

Proyecto: Muestra la relación de proyectos que son considerados dentro del reporte. En este caso, todos los proyectos son considerados para la generación del reporte.

Reporte Detallado

Reporte elaborado: 24/06/2016

Nivel: Todos
Ciudad: Lima
Proyecto: Todos

Proyecto: pcps.dvlp.spi.lim.epsilon.1.pucp
Responsable: Alonso Diaz
Ciudad: Lima
Fecha inicio: 2015-05-17
Fecha fin: 2015-08-09
Duración: 536 horas

Código de Tarea	Lista de Tareas	Tipo de actividad	HP	HR	Fecha de Inicio	Fecha de Fin
1.0.0.0	1.0.0.0.Realizar la inducción en la empresa	Ejecucion	128	88	2015-03-02	2015-03-23
1.1.0.0	1.1.0.0.Planificar la inducción	Coordinación	14	12	2015-03-02	2015-03-03
1.2.0.0	1.2.0.0.Realizar la presentación Inicial	Reunión	8	5	2015-03-04	2015-03-04
1.3.0.0	1.3.0.0.Ejecutar la inducción	Reunión	42	30	2015-03-05	2015-03-11
1.4.0.0	1.4.0.0.Documentar procesos	Ejecucion	24	22	2015-03-12	2015-03-16
1.5.0.0	1.5.0.0.Determinar problemas principales	Ejecucion	8	3	2015-03-17	2015-03-18
1.6.0.0	1.6.0.0.Determinar objetivos de negocios	Ejecucion	8	2	2015-03-18	2015-03-19
1.7.0.0	1.7.0.0.Documentar caracterización de la empresa	Elaboracion	16	11	2015-03-19	2015-03-22
1.8.0.0	1.8.0.0.Realizar el cierre de la inducción	Coordinación	8	3	2015-03-23	2015-03-24
2.0.0.0	2.0.0.0.Seleccionar procesos a ser mejorados	Ejecucion	56	29	2015-03-24	2015-04-01
2.1.0.0	2.1.0.0.Planificar la evaluación Inicial	Coordinación	8	5	2015-03-24	2015-03-24
2.2.0.0	2.2.0.0.Ejecutar evaluación Inicial	Evaluacion	2	2	2015-03-25	2015-03-25
2.3.0.0	2.3.0.0.Preparar informe de evaluación Inicial	Elaboracion	8	4	2015-03-25	2015-03-26
2.4.0.0	2.4.0.0.Determinar procesos a ser mejorados en el ciclo	Ejecucion	38	18	2015-03-26	2015-04-01
3.0.0.0	3.0.0.0.Gestionar la mejora de procesos	Ejecucion	296	130	2015-04-02	2015-05-22
3.1.0.0	3.1.0.0.Elaborar el documento Plan de Mejora de Procesos (PMP)	Elaboracion	16	8	2015-04-02	2015-04-05
3.2.0.0	3.2.0.0.Revisar y Ajustar el PMP	Reunión	16	9	2015-04-06	2015-04-07
3.3.0.0	3.3.0.0.Aprobar el PMP de parte de la alta dirección	Reunión	8	5	2015-04-08	2015-04-09
3.4.0.0	3.4.0.0.Revisar y ajustar la planificación para el Proceso PPM	Coordinación	24	16	2015-04-09	2015-04-13
3.5.0.0	3.5.0.0.Revisar y ajustar la planificación para el Proceso SI	Coordinación	31	16	2015-04-14	2015-04-16
3.7.0.0	3.7.0.0.Realizar coordinaciones ProCal-ProSer	Gestion del proyecto	80	40	2015-04-20	2015-05-11
3.8.0.0	3.8.0.0.Realizar revisiones de ProCal-ProSer en la empresa	Gestion del proyecto	80	6	2015-05-04	2015-05-18
3.9.0.0	3.9.0.0.Elaboración de Informe de avance	Elaboracion	41	30	2015-05-15	2015-05-22

Figura 6.9: Reporte detallado por ciudad

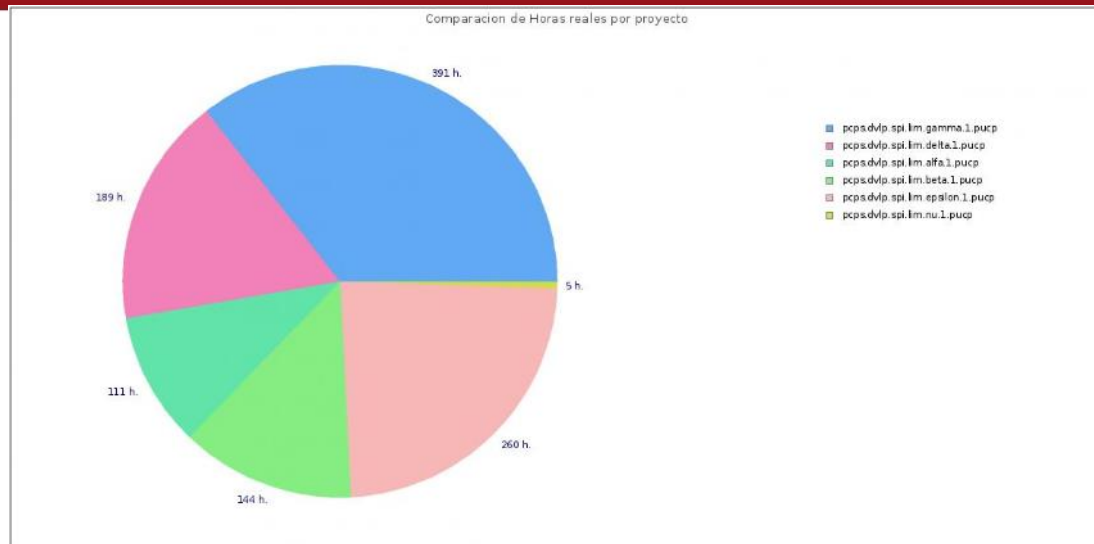


Figura 6.10: Reporte detallado por ciudad – Detalle gráfico

Por cada proyecto considerado dentro del reporte se muestra la siguiente información:

Proyecto: Nombre del proyecto del cual se procede a mostrar la información detallada.

Responsable: Nombre de la persona responsable por el proyecto considerado.

Ciudad: Ciudad donde se lleva a cabo el proyecto del cual se muestra la información.

Fecha de inicio: Fecha de inicio planeada del proyecto del cual se muestra la información.

Fecha de fin: Fecha de fin planeada del proyecto del cual se muestra la información.

Duración: Duración en días del proyecto del cual se muestra la información.

Tabla de contenido: Tabla que contiene la información detallada del proyecto correspondiente. Describe la información registrada por el proyecto para cada actividad de su cronograma. Tiene los encabezados de Nombre de tarea, tipo de actividad, Horas planeadas, Horas reales, Fecha de inicio, y Fecha de fin.

Gráfico: Gráfico que resume la información total obtenida en el reporte.

Reporte Detallado por Proyecto: Este reporte muestra la estructura generada por la selección de la opción Reporte Detallado del filtro Tipo de Reporte y la opción del filtro Proyecto. Este reporte muestra el detalle de las actividades de cada proyecto seleccionado previamente por el filtro Proyecto, la presentación de los proyectos sigue un orden alfabético y muestra cada actividad registrada en su cronograma.

La información contenida dentro del encabezado del reporte es la siguiente:

Título “Reporte Detallado”: Título correspondiente al reporte generado que indica el tipo de reporte seleccionado en los filtros.

Fecha de elaboración: Indica la fecha en la cual el reporte es generado a través de la herramienta.

Nivel: Muestra la relación de fases consideradas para la generación del reporte. Para este caso, se consideran todas las fases del cronograma.

Ciudad: Muestra la relación de ciudades a las que pertenecen los proyectos que son considerados para el reporte. En este caso, se consideran los proyectos de todas las ciudades.

Proyecto: Muestra la relación de proyectos que son considerados dentro del reporte. En este caso, todos los proyectos son considerados para la generación del reporte.

Por cada proyecto considerado dentro del reporte se muestra la siguiente información:

Proyecto: Nombre del proyecto del cual se procede a mostrar la información detallada.

Responsable: Nombre de la persona responsable por el proyecto considerado.

Reporte Detallado

Reporte elaborado: 24/06/2016

Nivel: Todos
Ciudad: Lima

Proyecto: pcps.dvlp.spi.lim.gamma.1.pucp / pcps.dvlp.spi.lim.delta.1.pucp / pcps.dvlp.spi.tru.alfa.1.upn / pcps.dvlp.spi.lim.alfa.1.pucp / pcps.dvlp.spi.lim.beta.1.pucp / pcps.dvlp.spi.lim.epsilon.1.pucp

Proyecto: pcps.dvlp.spi.lim.epsilon.1.pucp
Responsable: Alonso Diaz
Ciudad: Lima
Fecha inicio: 2015-05-17
Fecha fin: 2015-08-09
Duración: 538 horas

Código de Tarea	Lista de Tareas	Tipo de actividad	HP	HR	Fecha de Inicio	Fecha de Fin
1.0.0.0	1.0.0.0.Realizar la inducción en la empresa	Ejecucion	128	88	2015-03-02	2015-03-23
1.1.0.0	1.1.0.0.Planificar la inducción	Coordinación	14	12	2015-03-02	2015-03-03
1.2.0.0	1.2.0.0.Realizar la presentación Inicial	Reunión	8	5	2015-03-04	2015-03-04
1.3.0.0	1.3.0.0.Ejecutar la inducción	Reunión	42	30	2015-03-05	2015-03-11
1.4.0.0	1.4.0.0.Documentar procesos	Ejecucion	24	22	2015-03-12	2015-03-16
1.5.0.0	1.5.0.0.Determinar problemas principales	Ejecucion	8	3	2015-03-17	2015-03-18
1.6.0.0	1.6.0.0.Determinar objetivos de negocios	Ejecucion	8	2	2015-03-18	2015-03-19
1.7.0.0	1.7.0.0.Documentar caracterización de la empresa	Elaboracion	16	11	2015-03-19	2015-03-22
1.8.0.0	1.8.0.0.Realizar el cierre de la inducción	Coordinación	8	3	2015-03-23	2015-03-24
2.0.0.0	2.0.0.0.Seleccionar procesos a ser mejorados	Ejecucion	56	29	2015-03-24	2015-04-01
2.1.0.0	2.1.0.0.Planificar la evaluación Inicial	Coordinación	8	5	2015-03-24	2015-03-24
2.2.0.0	2.2.0.0.Ejecutar evaluación Inicial	Evaluacion	2	2	2015-03-25	2015-03-25
2.3.0.0	2.3.0.0.Preparar informe de evaluación Inicial	Elaboracion	8	4	2015-03-25	2015-03-26
2.4.0.0	2.4.0.0.Determinar procesos a ser mejorados en el ciclo	Ejecucion	38	18	2015-03-26	2015-04-01
3.0.0.0	3.0.0.0.Gestionar la mejora de procesos	Ejecucion	296	130	2015-04-02	2015-05-22
3.1.0.0	3.1.0.0.Elaborar el documento Plan de Mejora de Procesos (PMP)	Elaboracion	16	8	2015-04-02	2015-04-05
3.2.0.0	3.2.0.0.Revisar y Ajustar el PMP	Reunión	16	9	2015-04-06	2015-04-07
3.3.0.0	3.3.0.0.Aprobar el PMP de parte de la alta dirección	Reunión	8	5	2015-04-08	2015-04-09
3.4.0.0	3.4.0.0.Revisar y ajustar la planificación para el Proceso PPM	Coordinación	24	16	2015-04-09	2015-04-13
3.5.0.0	3.5.0.0.Revisar y ajustar la planificación para el Proceso SI	Coordinación	31	16	2015-04-14	2015-04-16
3.7.0.0	3.7.0.0.Realizar coordinaciones ProCal-ProSer	Gestion del proyecto	80	40	2015-04-20	2015-05-11
3.8.0.0	3.8.0.0.Realizar revisiones de ProCal-ProSer en la empresa	Gestion del proyecto	80	6	2015-05-04	2015-05-18
3.9.0.0	3.9.0.0.Elaboración de Informe de avance	Elaboracion	41	30	2015-05-15	2015-05-22

Figura 6.11: Reporte Detallado por Proyecto

Ciudad: Ciudad donde se lleva a cabo el proyecto del cual se muestra la información.

Fecha de inicio: Fecha de inicio planeada del proyecto del cual se muestra la información.

Fecha de fin: Fecha de fin planeada del proyecto del cual se muestra la información.

Duración: Duración en días del proyecto del cual se muestra la información.

Tabla de contenido: Tabla que contiene la información detallada del proyecto correspondiente. Describe la información registrada por el proyecto para cada actividad de su cronograma. Tiene los encabezados de Nombre de tarea, tipo de actividad, Horas planeadas, Horas reales, Fecha de inicio, y Fecha de fin.

Gráfico: Gráfico que resume la información total obtenida en el reporte.

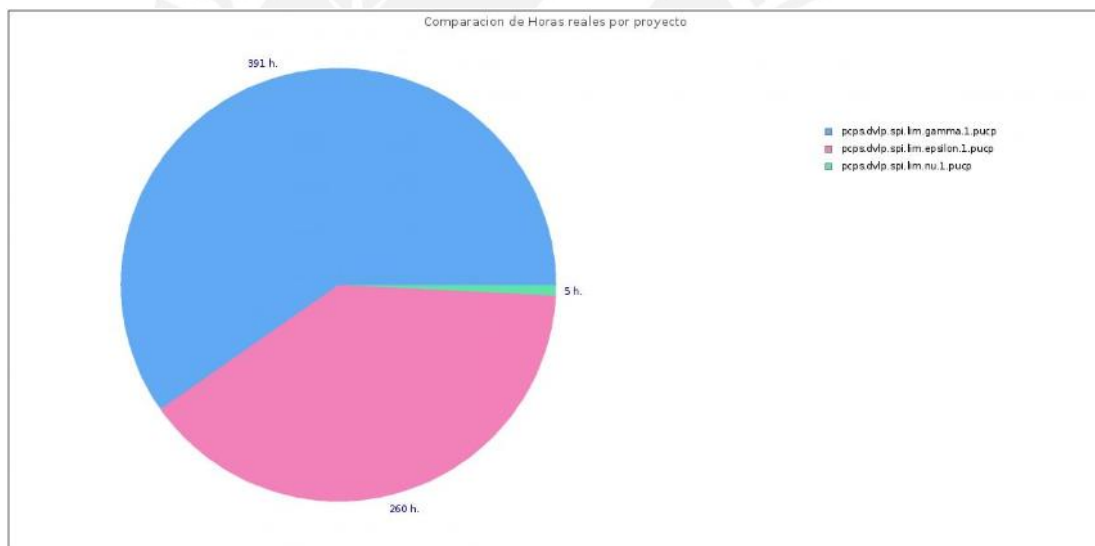


Figura 6.12: Reporte detallado por proyecto – Detalle gráfico

Reporte Detallado por Fase: Este reporte muestra la estructura generada por la selección de la opción Reporte Detallado del filtro Tipo de Reporte y la opción del filtro Fase. Este reporte muestra el detalle de las actividades de cada proyecto registrado en la herramienta que pertenezcan a las fases seleccionadas por el filtro Fase, la presentación de los proyectos sigue un orden alfabético y muestra cada actividad registrada en su cronograma.

La información contenida dentro del encabezado del reporte es la siguiente:

Título “Reporte Detallado”: Título correspondiente al reporte generado que indica el tipo de reporte seleccionado en los filtros.

Fecha de elaboración: Indica la fecha en la cual el reporte es generado a través de la herramienta.

Nivel: Muestra la relación de fases consideradas para la generación del reporte. Para este caso, se consideran todas las fases del cronograma.

Ciudad: Muestra la relación de ciudades a las que pertenecen los proyectos que son considerados para el reporte. En este caso, se consideran los proyectos de todas las ciudades.

Proyecto: Muestra la relación de proyectos que son considerados dentro del reporte. En este caso, todos los proyectos son considerados para la generación del reporte.

Por cada proyecto considerado dentro del reporte se muestra la siguiente información:

Proyecto: Nombre del proyecto del cual se procede a mostrar la información detallada.

Responsable: Nombre de la persona responsable por el proyecto considerado.

Ciudad: Ciudad donde se lleva a cabo el proyecto del cual se muestra la información.

Fecha de inicio: Fecha de inicio planeada del proyecto del cual se muestra la información.

Fecha de fin: Fecha de fin planeada del proyecto del cual se muestra la información.

Duración: Duración en días del proyecto del cual se muestra la información.

Tabla de contenido: Tabla que contiene la información detallada del proyecto correspondiente. Describe la información registrada por el proyecto para cada actividad de su cronograma. Tiene los encabezados de Nombre de tarea, tipo de actividad, Horas planeadas, Horas reales, Fecha de inicio, y Fecha de fin.

Reporte Detallado

Reporte elaborado: 24/06/2016

Nivel: 1.0.0.0.Realizar la inducción en la empresa / 2.0.0.0.Seleccionar procesos a ser mejorados / 3.0.0.0.Gestionar la mejora de procesos / 4.0.0.0.Cerrar el proyecto / 6.0.0.0.Implementar mejoras en Proceso P

Ciudad: Todos

Proyecto: Todos

Proyecto: pcpv.dvlp.spi.lim.gamma.1.pucp
 Responsable: Jose Arenas
 Ciudad: Lima
 Fecha inicio: 2014-08-27
 Fecha fin: 2015-04-03
 Duración: 1974 horas

Código de Tarea	Lista de Tareas	Tipo de actividad	HP	HR	Fecha de Inicio	Fecha de Fin
1.0.0.0	1.0.0.0.Realizar la inducción en la empresa	Coordinación	663	90	2014-09-03	2014-11-14
1.1.0.0	1.1.0.0.Planificar la Inducción	Coordinación	4	4	2014-09-03	2014-09-24
1.2.0.0	1.2.0.0.Realizar la presentación Inicial	Coordinación	2	2	2014-09-05	2014-09-05
1.3.0.0	1.3.0.0.Ejecutar la Inducción	Coordinación	205	10	2014-09-05	2014-10-10
1.4.0.0	1.4.0.0.Documentar procesos	Capacitacion	1	1	2014-09-08	2014-09-09
1.5.0.0	1.5.0.0.Determinar problemas principales	Coordinación	71	13	2014-10-10	2014-10-22
1.6.0.0	1.6.0.0.Determinar objetivos de negocios	Reunión	103	45	2014-10-15	2014-10-31
1.7.0.0	1.7.0.0.Documentar caracterización de la empresa	Reunión	126	10	2014-10-17	2014-11-07
1.8.0.0	1.8.0.0.Realizar el cierre de la Inducción	Reunión	151	5	2014-10-21	2014-11-14
2.0.0.0	2.0.0.0.Seleccionar procesos a ser mejorados	Coordinación	353	75	2014-09-15	2014-11-14
2.1.0.0	2.1.0.0.Planificar la evaluación Inicial	Coordinación	32	31	2014-09-15	2014-09-19
2.2.0.0	2.2.0.0.Ejecutar evaluación Inicial	Evaluacion	1	1	2014-09-16	2014-09-17
2.3.0.0	2.3.0.0.Preparar Informe de evaluación Inicial	Coordinación	248	22	2014-09-18	2014-10-31
2.4.0.0	2.4.0.0.Determinar procesos a ser mejorados en el ciclo	Coordinación	72	21	2014-11-03	2014-11-14
3.0.0.0	3.0.0.0.Gestionar la mejora de procesos	Ejecucion	560	194	2014-11-21	2014-12-23
3.1.0.0	3.1.0.0.Elaborar el documento Plan de Mejora de Procesos (PMP)	Elaboracion	64	14	2014-11-21	2014-12-02
3.2.0.0	3.2.0.0.Revisar y Ajustar el PMP	Reunión	64	52	2014-12-02	2014-12-11
3.3.0.0	3.3.0.0.Aprobar el PMP de parte de la alta dirección	Reunión	8	4	2014-12-23	2014-12-24
3.4.0.0	3.4.0.0.Revisar y ajustar la planificación para el Proceso P	Reunión	40	33	2014-12-05	2014-12-11
3.5.0.0	3.5.0.0.Revisar y ajustar la planificación para el Proceso Q	Reunión	40	10	2014-12-05	2014-12-12
3.6.0.0	3.6.0.0.Revisar y ajustar la planificación para el Proceso R	Coordinación	0	0	2014-09-28	2014-09-29
3.7.0.0	3.7.0.0.Realizar coordinaciones ProCal-ProSer	Gestion del proyecto	168	50	2014-12-01	2014-12-29
3.8.0.0	3.8.0.0.Realizar revisiones de ProCal-ProSer en la empresa	Gestion del proyecto	160	21	2014-12-02	2014-12-30

Figura 6.13: Reporte detallado por fase

Gráfico: Gráfico que resume la información total obtenida en el reporte.

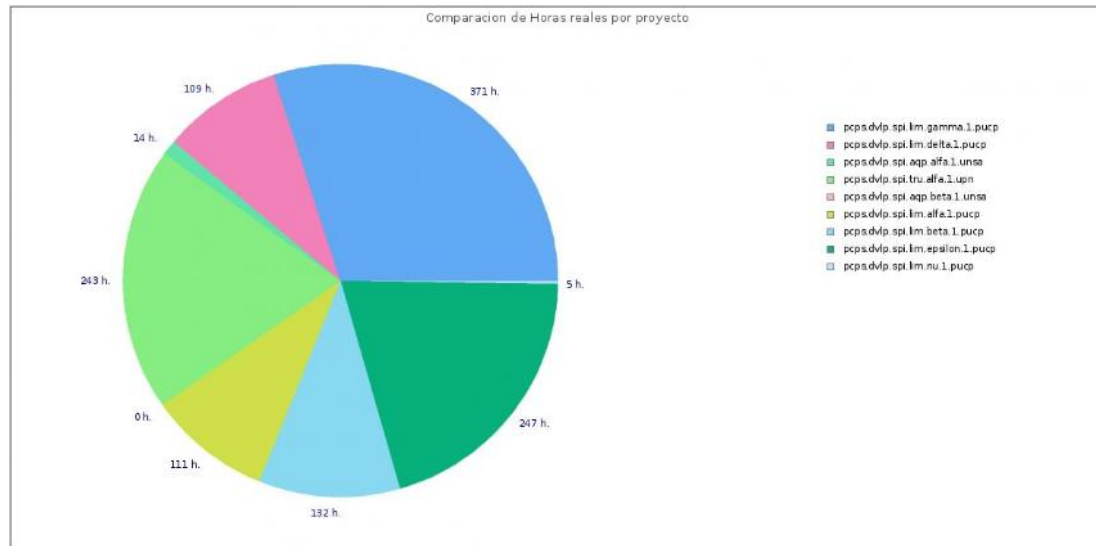


Figura 6.14: Reporte detallado por fase – Detalle gráfico

Reporte Detallado por Nivel de detalle - Fase: Este reporte muestra la estructura generada por la selección de la opción Reporte Detallado del filtro Tipo de Reporte y la opción Fase del filtro Nivel de detalle. Este reporte muestra el detalle de las actividades de cada proyecto registrado en la herramienta que son consideradas Fases dentro de los cronogramas, la presentación de los proyectos sigue un orden alfabético y muestra cada actividad registrada en su cronograma.

La información contenida dentro del encabezado del reporte es la siguiente:

Título “Reporte Detallado”: Título correspondiente al reporte generado que indica el tipo de reporte seleccionado en los filtros.

Fecha de elaboración: Indica la fecha en la cual el reporte es generado a través de la herramienta.

Nivel: Muestra la relación de fases consideradas para la generación del reporte. Para este caso, se consideran todas las fases del cronograma.

Ciudad: Muestra la relación de ciudades a las que pertenecen los proyectos que son considerados para el reporte. En este caso, se consideran los proyectos de todas las ciudades.

Proyecto: Muestra la relación de proyectos que son considerados dentro del reporte. En este caso, todos los proyectos son considerados para la generación del reporte.

Reporte Detallado

Reporte elaborado: 24/06/2016

Nivel: Todos
Ciudad: Todos
Proyecto: Todos

Proyecto: pcps.dvlp.spi.lim.gamma.1.pucp
Responsable: Jose Arenas
Ciudad: Lima
Fecha inicio: 2014-08-27
Fecha fin: 2015-04-03
Duración: 2556 horas

Código de Tarea	Lista de Tareas	Tipo de actividad	HP	HR	Fecha de inicio	Fecha de Fin
1.0.0.0	1.0.0.0.Realizar la Inducción en la empresa	Coordinación	663	90	2014-09-03	2014-11-14
2.0.0.0	2.0.0.0.Seleccionar procesos a ser mejorados	Coordinación	353	75	2014-09-15	2014-11-14
3.0.0.0	3.0.0.0.Gestionar la mejora de procesos	Ejecucion	185	198	2014-11-21	2014-12-23
4.0.0.0	4.0.0.0.Cerrar el proyecto	Capacitacion	79	0	2015-03-05	2015-03-19
5.0.0.0	5.0.0.0.Establecer propuestas de mejora Proceso P	Capacitacion	200	0	2014-12-12	2015-01-16
6.0.0.0	6.0.0.0.Implementar mejoras en Proceso P	Capacitacion	439	8	2015-01-16	2015-04-03
7.0.0.0	7.0.0.0.Establecer propuestas de mejora Proceso Q	Capacitacion	199	20	2014-12-12	2015-01-16
8.0.0.0	8.0.0.0.Implementar mejoras en Proceso Q	Capacitacion	438	0	2015-01-16	2015-04-03

* HP: Horas Planeadas. HR: Horas Reales.

Proyecto: pcps.dvlp.spi.lim.epsilon.1.pucp
Responsable: Alonso Diaz
Ciudad: Lima
Fecha inicio: 2015-05-17
Fecha fin: 2015-08-09
Duración: 0 horas

Código de Tarea	Lista de Tareas	Tipo de actividad	HP	HR	Fecha de Inicio	Fecha de Fin
1.0.0.0	1.0.0.0.Realizar la Inducción en la empresa	Ejecucion	128	88	2015-03-02	2015-03-23
2.0.0.0	2.0.0.0.Seleccionar procesos a ser mejorados	Ejecucion	56	29	2015-03-24	2015-04-01
3.0.0.0	3.0.0.0.Gestionar la mejora de procesos	Ejecucion	296	130	2015-04-02	2015-05-22
4.0.0.0	4.0.0.0.Cerrar el proyecto	Ejecucion	40	10	2015-06-17	2015-06-23
5.0.0.0	5.0.0.0.Establecer propuestas de mejora Proceso PPM	Ejecucion	72	66	2015-06-24	2015-07-07
6.0.0.0	6.0.0.0.Implementar mejoras en Proceso PPM	Ejecucion	56	14	2015-07-07	2015-07-16
7.0.0.0	7.0.0.0.Establecer propuestas de mejora Proceso SI	Ejecucion	64	66	2015-07-18	2015-07-30
8.0.0.0	8.0.0.0.Implementar mejoras en Proceso SI	Ejecucion	56	13	2015-07-29	2015-08-07

Figura 6.15: Reporte detallado por nivel de detalle - Fase

Por cada proyecto considerado dentro del reporte se muestra la siguiente información:

Proyecto: Nombre del proyecto del cual se procede a mostrar la información detallada.

Responsable: Nombre de la persona responsable por el proyecto considerado.

Ciudad: Ciudad donde se lleva a cabo el proyecto del cual se muestra la información.

Fecha de inicio: Fecha de inicio planeada del proyecto del cual se muestra la información.

Fecha de fin: Fecha de fin planeada del proyecto del cual se muestra la información.

Duración: Duración en días del proyecto del cual se muestra la información.

Tabla de contenido: Tabla que contiene la información detallada del proyecto correspondiente. Describe la información registrada por el proyecto para cada actividad de su cronograma. Tiene los encabezados de Nombre de tarea, tipo de actividad, Horas planeadas, Horas reales, Fecha de inicio, y Fecha de fin.

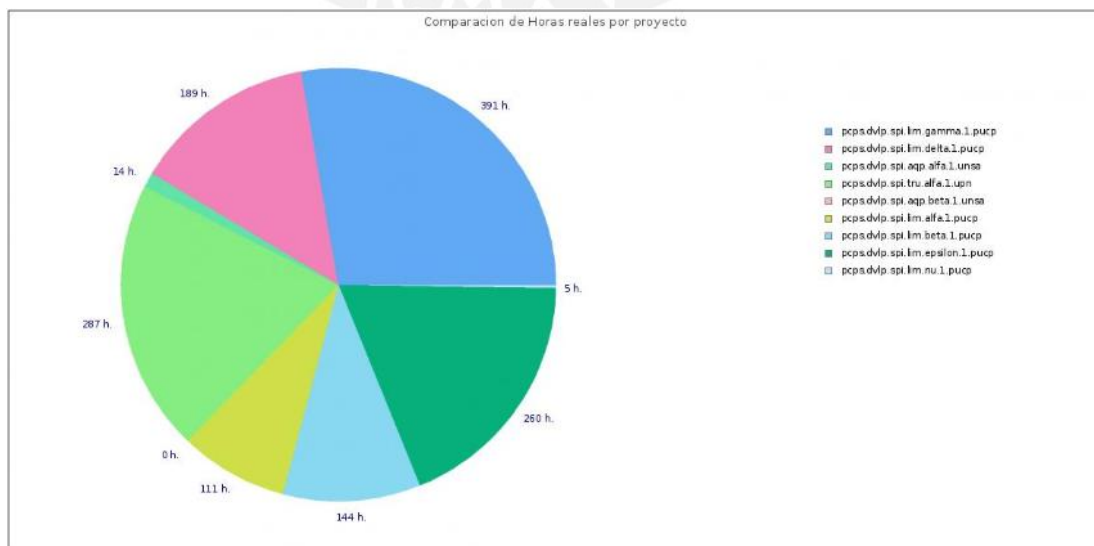


Figura 6.16: Reporte detallado por nivel de detalle – Fase – Detalle gráfico

Gráfico: Gráfico que resume la información total obtenida en el reporte.

Reporte Detallado por Nivel de detalle - SubFase: Este reporte muestra la estructura generada por la selección de la opción Reporte Detallado del filtro Tipo de Reporte y la opción SubFase del filtro Nivel de detalle. Este reporte muestra el detalle de las actividades de cada proyecto registrado en la herramienta que son consideradas SubFase dentro de los cronogramas, la presentación de los proyectos sigue un orden alfabético y muestra cada actividad registrada en su cronograma.

La información contenida dentro del encabezado del reporte es la siguiente:

Título “Reporte Detallado”: Título correspondiente al reporte generado que indica el tipo de reporte seleccionado en los filtros.

Fecha de elaboración: Indica la fecha en la cual el reporte es generado a través de la herramienta.

Nivel: Muestra la relación de fases consideradas para la generación del reporte. Para este caso, se consideran todas las fases del cronograma.

Ciudad: Muestra la relación de ciudades a las que pertenecen los proyectos que son considerados para el reporte. En este caso, se consideran los proyectos de todas las ciudades.

Proyecto: Muestra la relación de proyectos que son considerados dentro del reporte. En este caso, todos los proyectos son considerados para la generación del reporte.

Por cada proyecto considerado dentro del reporte se muestra la siguiente información:

Proyecto: Nombre del proyecto del cual se procede a mostrar la información detallada.

Responsable: Nombre de la persona responsable por el proyecto considerado.

Ciudad: Ciudad donde se lleva a cabo el proyecto del cual se muestra la información.

Reporte Detallado

Reporte elaborado: 24/06/2016

Nivel: Todos
Ciudad: Todos
Proyecto: Todos

Proyecto: pcps.dvlp.spi.lim.gamma.1.pucp
Responsable: Jose Arenas
Ciudad: Lima
Fecha inicio: 2014-08-27
Fecha fin: 2015-04-03
Duración: 3166 horas

Código de Tarea	Lista de Tareas	Tipo de actividad	HP	HR	Fecha de Inicio	Fecha de Fin
1.1.0.0	1.1.0.0.Planificar la Inducción	Coordinación	4	4	2014-09-03	2014-09-24
1.2.0.0	1.2.0.0.Realizar la presentación Inicial	Coordinación	2	2	2014-09-05	2014-09-05
1.3.0.0	1.3.0.0.Ejecutar la Inducción	Coordinación	205	10	2014-09-05	2014-10-10
1.4.0.0	1.4.0.0.Documentar procesos	Capacitacion	1	1	2014-09-08	2014-09-09
1.5.0.0	1.5.0.0.Determinar problemas principales	Coordinación	71	13	2014-10-10	2014-10-22
1.6.0.0	1.6.0.0.Determinar objetivos de negocios	Reunión	103	45	2014-10-15	2014-10-31
1.7.0.0	1.7.0.0.Documentar caracterización de la empresa	Reunión	126	10	2014-10-17	2014-11-07
1.8.0.0	1.8.0.0.Realizar el cierre de la Inducción	Reunión	151	5	2014-10-21	2014-11-14
2.1.0.0	2.1.0.0.Planificar la evaluación Inicial	Coordinación	32	31	2014-09-15	2014-09-19
2.2.0.0	2.2.0.0.Ejecutar evaluación Inicial	Evaluacion	1	1	2014-09-16	2014-09-17
2.3.0.0	2.3.0.0.Preparar informe de evaluación Inicial	Coordinación	248	22	2014-09-18	2014-10-31
2.4.0.0	2.4.0.0.Determinar procesos a ser mejorados en el ciclo	Coordinación	72	21	2014-11-03	2014-11-14
3.1.0.0	3.1.0.0.Elaborar el documento Plan de Mejora de Procesos (PMP)	Elaboracion	64	14	2014-11-21	2014-12-02
3.2.0.0	3.2.0.0.Revisar y Ajustar el PMP	Reunión	64	52	2014-12-02	2014-12-11
3.3.0.0	3.3.0.0.Aprobar el PMP de parte de la alta dirección	Reunión	8	4	2014-12-23	2014-12-24
3.4.0.0	3.4.0.0.Revisar y ajustar la planificación para el Proceso P	Reunión	40	33	2014-12-05	2014-12-11
3.5.0.0	3.5.0.0.Revisar y ajustar la planificación para el Proceso Q	Reunión	40	10	2014-12-05	2014-12-12
3.6.0.0	3.6.0.0.Revisar y ajustar la planificación para el Proceso R	Coordinación	0	0	2014-09-28	2014-09-29
3.7.0.0	3.7.0.0.Realizar coordinaciones ProCal-ProSer	Gestion del proyecto	168	50	2014-12-01	2014-12-29
3.8.0.0	3.8.0.0.Realizar revisiones de ProCal-ProSer en la empresa	Gestion del proyecto	160	21	2014-12-02	2014-12-30
3.9.0.0	3.9.0.0.Elaboración de Informe de avance	Elaboracion	80	14	2014-12-12	2014-12-26
4.1.0.0	4.1.0.0.Planificar la evaluación al final del ciclo de mejora	Capacitacion	8	0	2015-03-05	2015-03-06
4.2.0.0	4.2.0.0.Ejecutar evaluación al final del ciclo de mejora	Evaluacion	8	0	2015-03-10	2015-03-11

Figura 6.17: Reporte detallado por nivel de detalle - SubFase

Fecha de inicio: Fecha de inicio planeada del proyecto del cual se muestra la información.

Fecha de fin: Fecha de fin planeada del proyecto del cual se muestra la información.

Duración: Duración en días del proyecto del cual se muestra la información.

Tabla de contenido: Tabla que contiene la información detallada del proyecto correspondiente. Describe la información registrada por el proyecto para cada actividad de su cronograma. Tiene los encabezados de Nombre de tarea, tipo de actividad, Horas planeadas, Horas reales, Fecha de inicio, y Fecha de fin.

Gráfico: Gráfico que resume la información total obtenida en el reporte

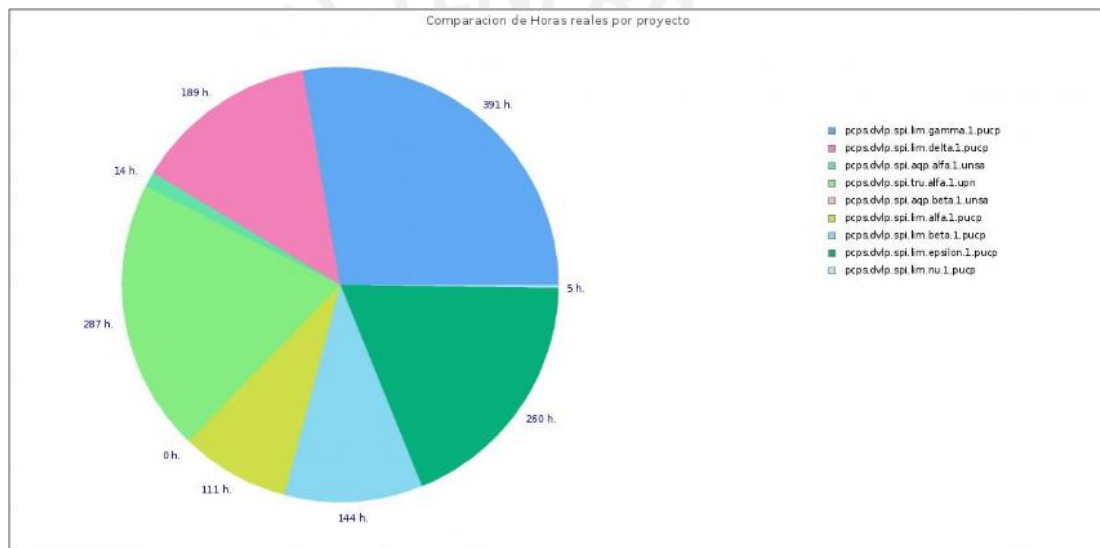


Figura 6.18: Reporte detallado por nivel de detalle – Subfase – Detalle gráfico

Reporte Detallado por Tipo de actividad: Este reporte muestra la estructura generada por la selección de la opción Reporte Detallado del filtro Tipo de Reporte y la opción del filtro Tipo de actividad. Este reporte muestra el detalle de las actividades de cada proyecto registrado en la herramienta que correspondan al tipo de actividad elegido por el filtro Tipo de actividad, la presentación de los proyectos sigue un orden alfabético y muestra cada actividad registrada en su cronograma.

La información contenida dentro del encabezado del reporte es la siguiente:

Título “Reporte Detallado”: Título correspondiente al reporte generado que indica el tipo de reporte seleccionado en los filtros.

Fecha de elaboración: Indica la fecha en la cual el reporte es generado a través de la herramienta.

Nivel: Muestra la relación de fases consideradas para la generación del reporte. Para este caso, se consideran todas las fases del cronograma.

Ciudad: Muestra la relación de ciudades a las que pertenecen los proyectos que son considerados para el reporte. En este caso, se consideran los proyectos de todas las ciudades.

Proyecto: Muestra la relación de proyectos que son considerados dentro del reporte. En este caso, todos los proyectos son considerados para la generación del reporte.

Por cada proyecto considerado dentro del reporte se muestra la siguiente información:

Proyecto: Nombre del proyecto del cual se procede a mostrar la información detallada.

Responsable: Nombre de la persona responsable por el proyecto considerado.

Ciudad: Ciudad donde se lleva a cabo el proyecto del cual se muestra la información.

Fecha de inicio: Fecha de inicio planeada del proyecto del cual se muestra la información.

Fecha de fin: Fecha de fin planeada del proyecto del cual se muestra la información.

Duración: Duración en días del proyecto del cual se muestra la información.

Tabla de contenido: Tabla que contiene la información detallada del proyecto correspondiente. Describe la información registrada por el proyecto para cada actividad de su cronograma. Tiene los encabezados de Nombre de tarea, tipo de actividad, Horas planeadas, Horas reales, Fecha de inicio, y Fecha de fin.

Gráfico: Gráfico que resume la información total obtenida en el reporte.

Reporte Detallado

Reporte elaborado: 24/06/2016

Nivel: Todos
Ciudad: Todos
Proyecto: Todos

Proyecto: pcps.dvlp.spi.lim.epsilon.1.pucp
Responsable: Alonso Diaz
Ciudad: Lima
Fecha inicio: 2015-05-17
Fecha fin: 2015-08-09
Duración: 536 horas

Código de Tarea	Lista de Tareas	Tipo de actividad	HP	HR	Fecha de Inicio	Fecha de Fin
1.0.0.0	1.0.0.0.Realizar la Inducción en la empresa	Ejecucion	128	88	2015-03-02	2015-03-23
1.1.0.0	1.1.0.0.Planificar la Inducción	Coordinación	14	12	2015-03-02	2015-03-03
1.2.0.0	1.2.0.0.Realizar la presentación Inicial	Reunión	8	5	2015-03-04	2015-03-04
1.3.0.0	1.3.0.0.Ejecutar la Inducción	Reunión	42	30	2015-03-05	2015-03-11
1.4.0.0	1.4.0.0.Documentar procesos	Ejecucion	24	22	2015-03-12	2015-03-16
1.5.0.0	1.5.0.0.Determinar problemas principales	Ejecucion	8	3	2015-03-17	2015-03-18
1.6.0.0	1.6.0.0.Determinar objetivos de negocios	Ejecucion	8	2	2015-03-18	2015-03-19
1.7.0.0	1.7.0.0.Documentar caracterización de la empresa	Elaboracion	16	11	2015-03-19	2015-03-22
1.8.0.0	1.8.0.0.Realizar el cierre de la Inducción	Coordinación	8	3	2015-03-23	2015-03-24
2.0.0.0	2.0.0.0.Seleccionar procesos a ser mejorados	Ejecucion	56	29	2015-03-24	2015-04-01
2.1.0.0	2.1.0.0.Planificar la evaluación Inicial	Coordinación	8	5	2015-03-24	2015-03-24
2.2.0.0	2.2.0.0.Ejecutar evaluación Inicial	Evaluacion	2	2	2015-03-25	2015-03-25
2.3.0.0	2.3.0.0.Preparar Informe de evaluación Inicial	Elaboracion	8	4	2015-03-25	2015-03-26
2.4.0.0	2.4.0.0.Determinar procesos a ser mejorados en el ciclo	Ejecucion	38	18	2015-03-26	2015-04-01
3.0.0.0	3.0.0.0.Gestionar la mejora de procesos	Ejecucion	296	130	2015-04-02	2015-05-22
3.1.0.0	3.1.0.0.Elaborar el documento Plan de Mejora de Procesos (PMP)	Elaboracion	16	8	2015-04-02	2015-04-05
3.2.0.0	3.2.0.0.Revisar y Ajustar el PMP	Reunión	16	9	2015-04-06	2015-04-07
3.3.0.0	3.3.0.0.Aprobar el PMP de parte de la alta dirección	Reunión	8	5	2015-04-08	2015-04-09
3.4.0.0	3.4.0.0.Revisar y ajustar la planificación para el Proceso PPM	Coordinación	24	16	2015-04-09	2015-04-13
3.5.0.0	3.5.0.0.Revisar y ajustar la planificación para el Proceso SI	Coordinación	31	16	2015-04-14	2015-04-16
3.7.0.0	3.7.0.0.Realizar coordinaciones ProCal-ProSer	Gestion del proyecto	80	40	2015-04-20	2015-05-11
3.8.0.0	3.8.0.0.Realizar revisiones de ProCal-ProSer en la empresa	Gestion del proyecto	80	6	2015-05-04	2015-05-18
3.9.0.0	3.9.0.0.Elaboración de Informe de avance	Elaboracion	41	30	2015-05-15	2015-05-22

Figura 6.19: Reporte detallado por tipo de actividad

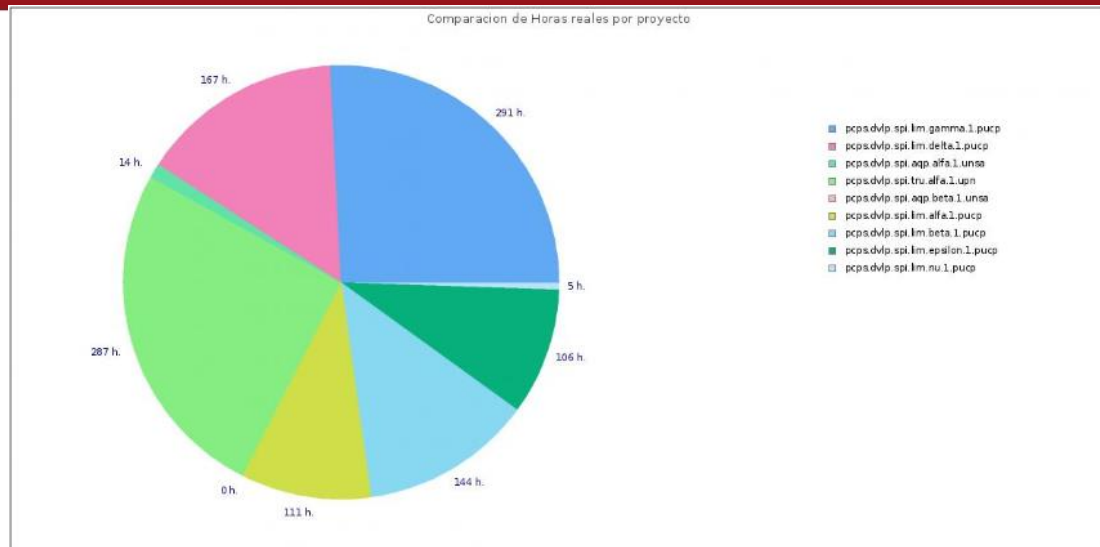


Figura 6.20: Reporte detallado por tipo de actividad – Detalle gráfico

Reporte Consolidado por Ciudad: Este reporte muestra la estructura generada por la selección de la opción Reporte Consolidado del filtro Tipo de Reporte y la opción del filtro Ciudad. Este reporte muestra información consolidada de todos los proyectos registrados en la herramienta que se realice dentro de las ciudades seleccionadas por el filtro de Ciudad, ordenado según el listado de tareas registradas en el cronograma usado como plantilla para los proyectos.

La información contenida dentro del encabezado del reporte es la siguiente:

Título “Reporte Consolidado”: Título correspondiente al reporte generado que indica el tipo de reporte seleccionado en los filtros.

Fecha de elaboración: Indica la fecha en la cual el reporte es generado a través de la herramienta.

Nivel: Muestra la relación de fases consideradas para la generación del reporte. Para este caso, se consideran todas las fases del cronograma.

Ciudad: Muestra la relación de ciudades a las que pertenecen los proyectos que son considerados para el reporte. En este caso, se consideran los proyectos de las ciudades seleccionadas por el filtro Ciudad.

Proyecto: Muestra la relación de proyectos que son considerados dentro del reporte. En este caso, todos los proyectos son considerados para la generación del reporte.

Reporte Consolidado

Reporte elaborado : 24/06/2016

Nivel : Todos
Ciudad : Arequipa / Lima
Proyecto : Todos

Duración planeada : 10190 horas
Duración real : 1386.5 horas

* Horas planeadas = HP. Horas reales = HR.

Código de Tarea	Lista de Tareas	Tipo de actividad	HP	HR
1.0.0.0	1.0.0.0.Realizar la inducción en la empresa	Ejecucion	1364	473
1.1.0.0	1.1.0.0.Planificar la inducción	Coordinación	127	25
1.2.0.0	1.2.0.0.Realizar la presentación Inicial	Reunión	142	40
1.3.0.0	1.3.0.0.Ejecutar la inducción	Reunión	404	32
1.4.0.0	1.4.0.0.Documentar procesos	Ejecucion	350	36
1.5.0.0	1.5.0.0.Determinar problemas principales	Ejecucion	115	90
1.6.0.0	1.6.0.0.Determinar objetivos de negocios	Ejecucion	128	118
1.7.0.0	1.7.0.0.Documentar caracterización de la empresa	Ejecucion	240	51
1.8.0.0	1.8.0.0.Realizar el cierre de la Inducción	Coordinación	258	81
2.0.0.0	2.0.0.0.Seleccionar procesos a ser mejorados	Ejecucion	759	151.5
2.1.0.0	2.1.0.0.Planificar la evaluación inicial	Coordinación	230	21
2.2.0.0	2.2.0.0.Ejecutar evaluación Inicial	Evaluacion	308	57
2.3.0.0	2.3.0.0.Preparar Informe de evaluación Inicial	Elaboracion	162	38.5
2.4.0.0	2.4.0.0.Determinar procesos a ser mejorados en el ciclo	Ejecucion	59	35
3.0.0.0	3.0.0.0.Gestionar la mejora de procesos	Ejecucion	1462.5	318
3.1.0.0	3.1.0.0.Elaborar el documento Plan de Mejora de Procesos (PMP)	Elaboracion	240	12
3.2.0.0	3.2.0.0.Revisar y Ajustar el PMP	Reunión	74	36
3.3.0.0	3.3.0.0.Aprobar el PMP de parte de la alta dirección	Reunión	82	42
3.4.0.0	3.4.0.0.Revisar y ajustar la planificación para el Proceso P	Reunión	265	81
3.5.0.0	3.5.0.0.Revisar y ajustar la planificación para el Proceso Q	Reunión	235.5	15
3.6.0.0	3.6.0.0.Revisar y ajustar la planificación para el Proceso R	Reunión	164	40
3.7.0.0	3.7.0.0.Realizar coordinaciones ProCal-ProSer	Gestion del proyecto	286	21
3.8.0.0	3.8.0.0.Realizar revisiones de ProCal-ProSer en la empresa	Gestion del proyecto	41	30
3.9.0.0	3.9.0.0.Elaboración de Informe de avance	Elaboracion	75	41
4.0.0.0	4.0.0.0.Cerrar el proyecto	Gestion del proyecto	530	40
4.1.0.0	4.1.0.0.Planificar la evaluación al final del ciclo de mejora	Coordinación	125	5
4.2.0.0	4.2.0.0.Ejecutar evaluación al final del ciclo de mejora	Evaluacion	149	8
4.3.0.0	4.3.0.0.Preparar Informe de evaluación	Elaboracion	98	21
4.4.0.0	4.4.0.0.Elaborar Informes del proyecto	Elaboracion	102	4
4.5.0.0	4.5.0.0.Entregar Informes a la empresa y a ProCal-ProSer	Gestion del proyecto	56	2
5.0.0.0	5.0.0.0.Establecer propuestas de mejora Proceso P	Ejecucion	1338.5	95
5.1.0.0	5.1.0.0.Describir el proceso actual	Elaboracion	300	29
5.2.0.0	5.2.0.0.Determinar el nivel de adhesión al proceso	Ejecucion	246	14
5.3.0.0	5.3.0.0.Analizar situación actual respecto del modelo de referencia	Ejecucion	145	27
5.4.0.0	5.4.0.0.Planificar y ajustar micro-ciclos de mejora y piloto	Coordinación	205.5	16
5.5.0.0	5.5.0.0.Elaborar propuesta de cambios	Elaboracion	257	5
5.6.0.0	5.6.0.0.Aprobación de los cambios por parte de la alta dirección	Reunión	126	2
5.7.0.0	5.7.0.0.Actualizar documentación del proceso	Elaboracion	59	2

Figura 6.21: Reporte consolidado por ciudad

El cuerpo del reporte contiene la siguiente información:

Tabla de contenido: Tabla que consolida la información de las tareas de los proyectos registrados. Tiene los encabezados de Nombre de tarea, tipo de actividad, Horas planeadas, Horas reales. Consolida la información de los proyectos y muestra los valores obtenidos ordenados en base a las tareas del cronograma utilizado como plantilla para los proyectos.

Gráfico: Gráfico que resume la información total obtenida en el reporte.

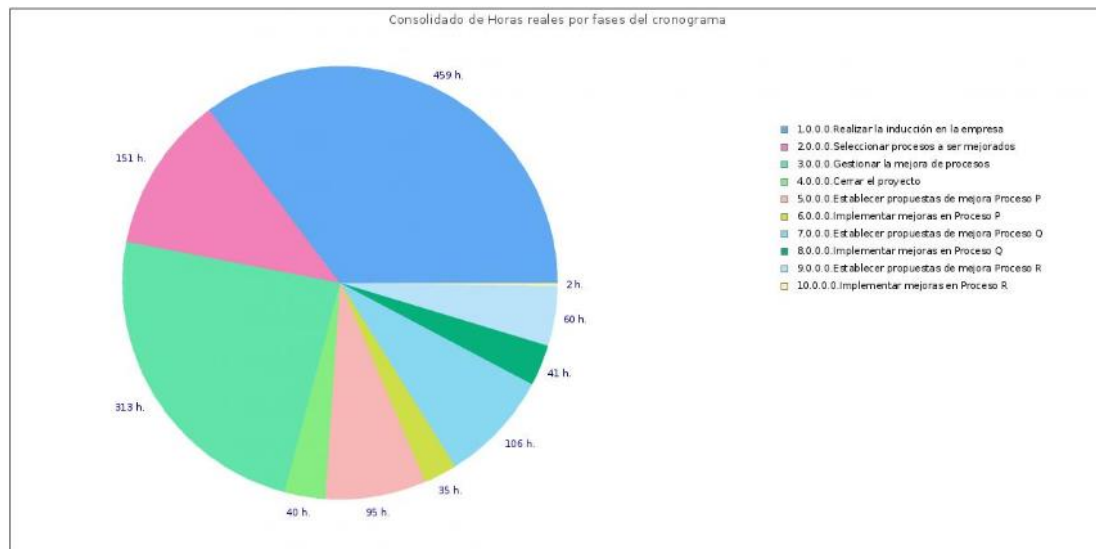


Figura 6.22: Reporte consolidado por ciudad – Detalle gráfico

Reporte Consolidado por Proyecto: Este reporte muestra la estructura generada por la selección de la opción Reporte Consolidado del filtro Tipo de Reporte y la opción del filtro Proyecto. Este reporte muestra información consolidada de todos los proyectos registrados en la herramienta que correspondan a las opciones seleccionadas en el filtro Proyectos, ordenado según el listado de tareas registradas en el cronograma usado como plantilla para los proyectos.

La información contenida dentro del encabezado del reporte es la siguiente:

Título “Reporte Consolidado”: Título correspondiente al reporte generado que indica el tipo de reporte seleccionado en los filtros.

Fecha de elaboración: Indica la fecha en la cual el reporte es generado a través de la herramienta.

Reporte Consolidado

Reporte elaborado : 24/06/2016

Nivel : Todos

Ciudad : Todos

Proyecto : pcps.dvlp.spi.lim.gamma.1.pucp / pcps.dvlp.spi.lim.delta.1.pucp / pcps.dvlp.spi.tru.alfa.1.upn / pcps.dvlp.spi.lim.alfa.1.pucp / pcps.dvlp.spi.lim.beta.1.pucp / pcps.dvlp.spi.lim.epsilon.1.pucp / pcps.dvlp.spi.lim.nu.1.pucp

Duración planeada : 10215 horas

Duración real : 1565.5 horas

* Horas planeadas = HP. Horas reales = HR.

Código de Tarea	Lista de Tareas	Tipo de actividad	HP	HR
1.0.0.0	1.0.0.0.Realizar la inducción en la empresa	Ejecucion	1781	600
1.1.0.0	1.1.0.0.Planificar la inducción	Coordinación	127	25
1.2.0.0	1.2.0.0.Realizar la presentación inicial	Reunión	122	41
1.3.0.0	1.3.0.0.Ejecutar la inducción	Reunión	501	28
1.4.0.0	1.4.0.0.Documentar procesos	Ejecucion	300	66
1.5.0.0	1.5.0.0.Determinar problemas principales	Ejecucion	145	90
1.6.0.0	1.6.0.0.Determinar objetivos de negocios	Ejecucion	98	118
1.7.0.0	1.7.0.0.Documentar caracterización de la empresa	Ejecucion	240	51
1.8.0.0	1.8.0.0.Realizar el cierre de la inducción	Coordinación	258	181
2.0.0.0	2.0.0.0.Seleccionar procesos a ser mejorados	Ejecucion	934	223.5
2.1.0.0	2.1.0.0.Planificar la evaluación inicial	Coordinación	235	61
2.2.0.0	2.2.0.0.Ejecutar evaluación inicial	Evaluacion	378	59
2.3.0.0	2.3.0.0.Preparar Informe de evaluación Inicial	Elaboracion	212	68.5
2.4.0.0	2.4.0.0.Determinar procesos a ser mejorados en el ciclo	Ejecucion	109	35
3.0.0.0	3.0.0.0.Gestionar la mejora de procesos	Ejecucion	1503.5	303
3.1.0.0	3.1.0.0.Elaborar el documento Plan de Mejora de Procesos (PMP)	Elaboracion	240	11
3.2.0.0	3.2.0.0.Revisar y Ajustar el PMP	Reunión	122	31
3.3.0.0	3.3.0.0.Aprobar el PMP de parte de la alta dirección	Reunión	92	40
3.4.0.0	3.4.0.0.Revisar y ajustar la planificación para el Proceso P	Reunión	248	71
3.5.0.0	3.5.0.0.Revisar y ajustar la planificación para el Proceso Q	Reunión	235.5	11
3.6.0.0	3.6.0.0.Revisar y ajustar la planificación para el Proceso R	Reunión	164	40
3.7.0.0	3.7.0.0.Realizar coordinaciones ProCal-ProSer	Gestion del proyecto	286	21
3.8.0.0	3.8.0.0.Realizar revisiones de ProCal-ProSer en la empresa	Gestion del proyecto	41	30
3.9.0.0	3.9.0.0.Elaboración de Informe de avance	Elaboracion	75	41
4.0.0.0	4.0.0.0.Cerrar el proyecto	Gestion del proyecto	559	40
4.1.0.0	4.1.0.0.Planificar la evaluación al final del ciclo de mejora	Coordinación	125	5
4.2.0.0	4.2.0.0.Ejecutar evaluación al final del ciclo de mejora	Evaluacion	152	8
4.3.0.0	4.3.0.0.Preparar Informe de evaluación	Elaboracion	94	21
4.4.0.0	4.4.0.0.Elaborar Informes del proyecto	Elaboracion	132	4
4.5.0.0	4.5.0.0.Entregar Informes a la empresa y a ProCal-ProSer	Gestion del proyecto	56	2
5.0.0.0	5.0.0.0.Establecer propuestas de mejora Proceso P	Ejecucion	1338.5	95
5.1.0.0	5.1.0.0.Describir el proceso actual	Elaboracion	300	29
5.2.0.0	5.2.0.0.Determinar el nivel de adhesión al proceso	Ejecucion	246	14
5.3.0.0	5.3.0.0.Analizar situación actual respecto del modelo de referencia	Ejecucion	145	27
5.4.0.0	5.4.0.0.Planificar y ajustar micro-ciclos de mejora y piloto	Coordinación	205.5	16
5.5.0.0	5.5.0.0.Elaborar propuesta de cambios	Elaboracion	257	5

Figura 6.23: Reporte consolidado por proyecto

Nivel: Muestra la relación de fases consideradas para la generación del reporte.

Para este caso, se consideran todas las fases del cronograma.

Ciudad: Muestra la relación de ciudades a las que pertenecen los proyectos que son considerados para el reporte. En este caso, se consideran los proyectos de todas las ciudades.

Proyecto: Muestra la relación de proyectos que son considerados dentro del reporte. En este caso, se consideran los proyectos seleccionados en el filtro Proyectos.

El cuerpo del reporte contiene la siguiente información:

Tabla de contenido: Tabla que consolida la información de las tareas de los proyectos registrados. Tiene los encabezados de Nombre de tarea, tipo de actividad, Horas planeadas, Horas reales. Consolida la información de los proyectos y muestra los valores obtenidos ordenados en base a las tareas del cronograma utilizado como plantilla para los proyectos.

Gráfico: Gráfico que resume la información total obtenida en el reporte.

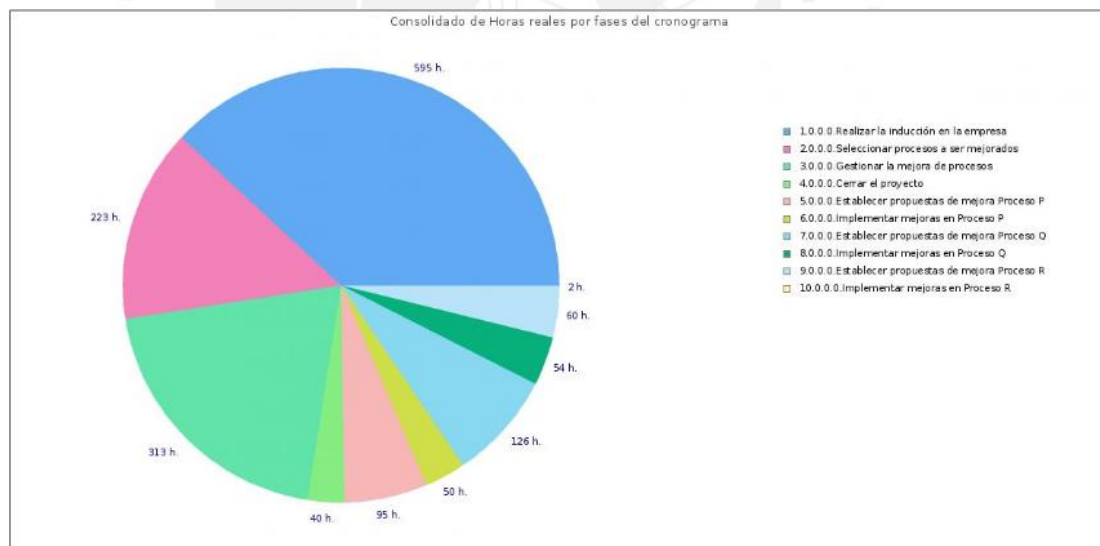


Figura 6.24: Reporte consolidado por proyecto – Detalle gráfico

Reporte Consolidado por Fase: Este reporte muestra la estructura generada por la selección de la opción Reporte Consolidado del filtro Tipo de Reporte y la opción del filtro Fase. Este reporte muestra información consolidada de todos los proyectos registrados en la herramienta, ordenado según el listado de tareas registradas en el cronograma usado como plantilla para los proyectos que pertenezcan a las fases seleccionadas en el filtro Fase.

Reporte Consolidado

Reporte elaborado : 24/06/2016

Nivel : 1.0.0.0.Realizar la inducción en la empresa / 2.0.0.0.Seleccionar procesos a ser mejorados / 3.0.0.0.Gestionar la mejora de procesos / 4.0.0.0.Cerrar el proyecto / 6.0.0.0.Implementar mejoras en Proceso P
 Ciudad : Todos
 Proyecto : Todos

Duración planeada : 5841.5 horas
 Duración real : 1245.5 horas

* Horas planeadas = HP. Horas reales = HR.

Código de Tarea	Lista de Tareas	Tipo de actividad	HP	HR
1.0.0.0	1.0.0.0.Realizar la inducción en la empresa	Ejecucion	1896	614
1.1.0.0	1.1.0.0.Planificar la inducción	Coordinación	127	25
1.2.0.0	1.2.0.0.Realizar la presentación inicial	Reunión	142	41
1.3.0.0	1.3.0.0.Ejecutar la inducción	Reunión	506	32
1.4.0.0	1.4.0.0.Documentar procesos	Ejecucion	350	76
1.5.0.0	1.5.0.0.Determinar problemas principales	Ejecucion	145	90
1.6.0.0	1.6.0.0.Determinar objetivos de negocios	Ejecucion	128	118
1.7.0.0	1.7.0.0.Documentar caracterización de la empresa	Ejecucion	240	51
1.8.0.0	1.8.0.0.Realizar el cierre de la inducción	Coordinación	258	181
2.0.0.0	2.0.0.0.Seleccionar procesos a ser mejorados	Ejecucion	934	223.5
2.1.0.0	2.1.0.0.Planificar la evaluación inicial	Coordinación	235	61
2.2.0.0	2.2.0.0.Ejecutar evaluación inicial	Evaluacion	378	59
2.3.0.0	2.3.0.0.Preparar informe de evaluación inicial	Elaboracion	212	68.5
2.4.0.0	2.4.0.0.Determinar procesos a ser mejorados en el ciclo	Ejecucion	109	35
3.0.0.0	3.0.0.0.Gestionar la mejora de procesos	Ejecucion	1535.5	318
3.1.0.0	3.1.0.0.Elaborar el documento Plan de Mejora de Procesos (PMP)	Elaboracion	240	12
3.2.0.0	3.2.0.0.Revisar y Ajustar el PMP	Reunión	124	36
3.3.0.0	3.3.0.0.Aprobar el PMP de parte de la alta dirección	Reunión	102	42
3.4.0.0	3.4.0.0.Revisar y ajustar la planificación para el Proceso P	Reunión	268	81
3.5.0.0	3.5.0.0.Revisar y ajustar la planificación para el Proceso Q	Reunión	235.5	15
3.6.0.0	3.6.0.0.Revisar y ajustar la planificación para el Proceso R	Reunión	164	40
3.7.0.0	3.7.0.0.Realizar coordinaciones ProCal-ProSer	Gestion del proyecto	286	21
3.8.0.0	3.8.0.0.Realizar revisiones de ProCal-ProSer en la empresa	Gestion del proyecto	41	30
3.9.0.0	3.9.0.0.Elaboración de Informe de avance	Elaboracion	75	41
4.0.0.0	4.0.0.0.Cerrar el proyecto	Gestion del proyecto	567	40
4.1.0.0	4.1.0.0.Planificar la evaluación al final del ciclo de mejora	Coordinación	125	5
4.2.0.0	4.2.0.0.Ejecutar evaluación al final del ciclo de mejora	Evaluacion	156	8
4.3.0.0	4.3.0.0.Preparar informe de evaluación	Elaboracion	98	21
4.4.0.0	4.4.0.0.Elaborar informes del proyecto	Elaboracion	132	4
4.5.0.0	4.5.0.0.Entregar informes a la empresa y a ProCal-ProSer	Gestion del proyecto	56	2
6.0.0.0	6.0.0.0.Implementar mejoras en Proceso P	Ejecucion	909	50
6.1.0.0	6.1.0.0.Capacitar a los usuarios del proceso para el piloto	Capacitacion	290	15
6.2.0.0	6.2.0.0.Ejecutar el piloto	Ejecucion	236	14
6.3.0.0	6.3.0.0.Registrar situaciones que requieren atención (piloto)	Ejecucion	145	7
6.4.0.0	6.4.0.0.Realizar medicion de indicadores	Medicion	186	5
6.5.0.0	6.5.0.0.Planificar despliegue (opcional)	Reunión	237	5
6.6.0.0	6.6.0.0.Realizar el despliegue (opcional)	Ejecucion	126	2
6.7.0.0	6.7.0.0.Realizar medicion en el despliegue (opcional)	Medicion	59	2

Figura 6.25: Reporte consolidado por fase

La información contenida dentro del encabezado del reporte es la siguiente:

Título “Reporte Consolidado”: Título correspondiente al reporte generado que indica el tipo de reporte seleccionado en los filtros.

Fecha de elaboración: Indica la fecha en la cual el reporte es generado a través de la herramienta.

Nivel: Muestra la relación de fases consideradas para la generación del reporte. Para este caso, se consideran todas las fases del cronograma.

Ciudad: Muestra la relación de ciudades a las que pertenecen los proyectos que son considerados para el reporte. En este caso, se consideran los proyectos de todas las ciudades.

Proyecto: Muestra la relación de proyectos que son considerados dentro del reporte. En este caso, todos los proyectos son considerados para la generación del reporte.

El cuerpo del reporte contiene la siguiente información:

Tabla de contenido: Tabla que consolida la información de las tareas de los proyectos registrados. Tiene los encabezados de Nombre de tarea, tipo de actividad, Horas planeadas, Horas reales. Consolida la información de los proyectos y muestra los valores obtenidos ordenados en base a las tareas del cronograma utilizado como plantilla para los proyectos.

Gráfico: Gráfico que resume la información total obtenida en el reporte.

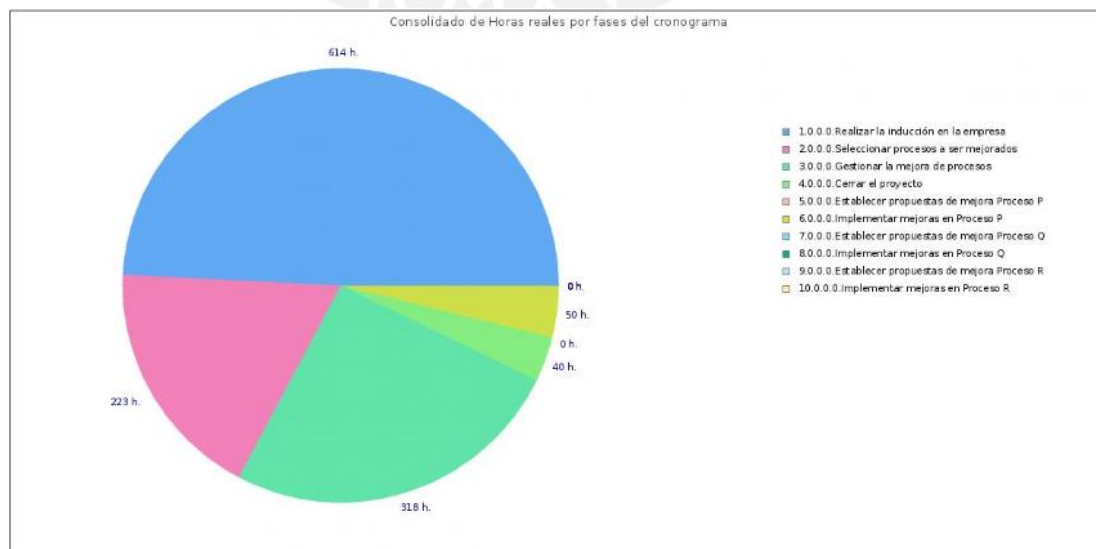


Figura 6.26: Reporte consolidado por fase – Detalle gráfico

Reporte Consolidado por Nivel de detalle - Fase: Este reporte muestra la estructura generada por la selección de la opción Reporte Consolidado del filtro Tipo de Reporte y la opción Fase del filtro Nivel de detalle. Este reporte muestra información consolidada de todos los proyectos registrados en la herramienta, ordenado según el listado de tareas de nivel de Fase registradas en el cronograma usado como plantilla para los proyectos.

Título “Reporte Consolidado”: Título correspondiente al reporte generado que indica el tipo de reporte seleccionado en los filtros.

Fecha de elaboración: Indica la fecha en la cual el reporte es generado a través de la herramienta.

Nivel: Muestra la relación de fases consideradas para la generación del reporte. Para este caso, se consideran todas las fases del cronograma.

Ciudad: Muestra la relación de ciudades a las que pertenecen los proyectos que son considerados para el reporte. En este caso, se consideran los proyectos de todas las ciudades.

Proyecto: Muestra la relación de proyectos que son considerados dentro del reporte. En este caso, todos los proyectos son considerados para la generación del reporte.

La información contenida dentro del encabezado del reporte es la siguiente:

El cuerpo del reporte contiene la siguiente información:

Tabla de contenido: Tabla que consolida la información de las tareas de los proyectos registrados. Tiene los encabezados de Nombre de tarea, tipo de actividad, Horas planeadas, Horas reales. Consolida la información de los proyectos y muestra los valores obtenidos ordenados en base a las tareas del cronograma utilizado como plantilla para los proyectos.

Gráfico: Gráfico que resume la información total obtenida en el reporte.

Reporte Consolidado

Reporte elaborado : 24/06/2016

Nivel : Todos
Ciudad : Todos
Proyecto : Todos

Duración planeada : 10607 horas
Duración real : 1594.5 horas

* Horas planeadas = HP. Horas reales = HR.

Código de Tarea	Lista de Tareas	Tipo de actividad	HP	HR
1.0.0.0	1.0.0.0.Realizar la Inducción en la empresa	Ejecucion	1896	614
2.0.0.0	2.0.0.0.Seleccionar procesos a ser mejorados	Ejecucion	934	223.5
3.0.0.0	3.0.0.0.Gestionar la mejora de procesos	Ejecucion	1535.5	318
4.0.0.0	4.0.0.0.Cerrar el proyecto	Gestion del proyecto	567	40
5.0.0.0	5.0.0.0.Establecer propuestas de mejora Proceso P	Ejecucion	1338.5	95
6.0.0.0	6.0.0.0.Implementar mejoras en Proceso P	Ejecucion	909	50
7.0.0.0	7.0.0.0.Establecer propuestas de mejora Proceso Q	Ejecucion	1268.5	126
8.0.0.0	8.0.0.0.Implementar mejoras en Proceso Q	Ejecucion	1068.5	54
9.0.0.0	9.0.0.0.Establecer propuestas de mejora Proceso R	Ejecucion	612	72
10.0.0.0	10.0.0.0.Implementar mejoras en Proceso R	Ejecucion	478	2

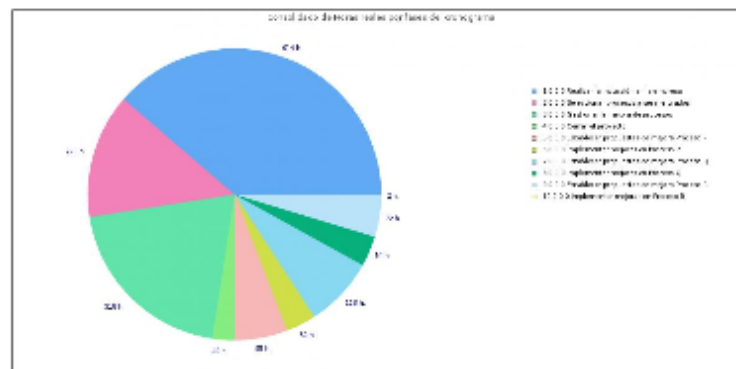


Figura 6.27: Reporte consolidado por nivel de detalle - Fase

Reporte Consolidado por Nivel de detalle - SubFase: Este reporte muestra la estructura generada por la selección de la opción Reporte Consolidado del filtro Tipo de Reporte y la opción SubFase del filtro Nivel de detalle. Este reporte muestra información consolidada de los proyectos registrados en la herramienta, ordenado

según el listado de tareas a nivel de detalle de SubFases registradas en el cronograma usado como plantilla para los proyectos.

Reporte Consolidado

Reporte elaborado : 24/06/2016

Nivel : Todos
Ciudad : Todos
Proyecto : Todos

Duración planeada : 10807 horas
Duración real : 1594.5 horas

* Horas planeadas = HP. Horas reales = HR.

Código de Tarea	Lista de Tareas	Tipo de actividad	HP	HR
1.1.0.0	1.1.0.0.Planificar la Inducción	Coordinación	127	25
1.2.0.0	1.2.0.0.Realizar la presentación Inicial	Reunión	142	41
1.3.0.0	1.3.0.0.Ejecutar la Inducción	Reunión	506	32
1.4.0.0	1.4.0.0.Documentar procesos	Ejecucion	350	76
1.5.0.0	1.5.0.0.Determinar problemas principales	Ejecucion	145	90
1.6.0.0	1.6.0.0.Determinar objetivos de negocios	Ejecucion	128	118
1.7.0.0	1.7.0.0.Documentar caracterización de la empresa	Ejecucion	240	51
1.8.0.0	1.8.0.0.Realizar el cierre de la Inducción	Coordinación	258	181
2.1.0.0	2.1.0.0.Planificar la evaluación Inicial	Coordinación	235	61
2.2.0.0	2.2.0.0.Ejecutar evaluación inicial	Evaluacion	378	59
2.3.0.0	2.3.0.0.Preparar Informe de evaluación Inicial	Elaboracion	212	68.5
2.4.0.0	2.4.0.0.Determinar procesos a ser mejorados en el ciclo	Ejecucion	109	35
3.1.0.0	3.1.0.0.Elaborar el documento Plan de Mejora de Procesos (PMP)	Elaboracion	240	12
3.2.0.0	3.2.0.0.Revisar y Ajustar el PMP	Reunión	124	36
3.3.0.0	3.3.0.0.Aprobar el PMP de parte de la alta dirección	Reunión	102	42
3.4.0.0	3.4.0.0.Revisar y ajustar la planificación para el Proceso P	Reunión	268	81
3.5.0.0	3.5.0.0.Revisar y ajustar la planificación para el Proceso Q	Reunión	235.5	15
3.6.0.0	3.6.0.0.Revisar y ajustar la planificación para el Proceso R	Reunión	164	40
3.7.0.0	3.7.0.0.Realizar coordinaciones ProCal-ProSer	Gestion del proyecto	286	21
3.8.0.0	3.8.0.0.Realizar revisiones de ProCal-ProSer en la empresa	Gestion del proyecto	41	30
3.9.0.0	3.9.0.0.Elaboración de Informe de avance	Elaboracion	75	41
4.1.0.0	4.1.0.0.Planificar la evaluación al final del ciclo de mejora	Coordinación	125	5
4.2.0.0	4.2.0.0.Ejecutar evaluación al final del ciclo de mejora	Evaluacion	156	8
4.3.0.0	4.3.0.0.Preparar Informe de evaluación	Elaboracion	98	21
4.4.0.0	4.4.0.0.Elaborar Informes del proyecto	Elaboracion	132	4
4.5.0.0	4.5.0.0.Entregar Informes a la empresa y a ProCal-ProSer	Gestion del proyecto	56	2
5.1.0.0	5.1.0.0.Describir el proceso actual	Elaboracion	300	29
5.2.0.0	5.2.0.0.Determinar el nivel de adhesión al proceso	Ejecucion	246	14
5.3.0.0	5.3.0.0.Analizar situación actual respecto del modelo de referencia	Ejecucion	145	27
5.4.0.0	5.4.0.0.Planificar y ajustar micro-ciclos de mejora y piloto	Coordinación	205.5	16
5.5.0.0	5.5.0.0.Elaborar propuesta de cambios	Elaboracion	257	5
5.6.0.0	5.6.0.0.Aprobación de los cambios por parte de la alta dirección	Reunión	126	2
5.7.0.0	5.7.0.0.Actualizar documentación del proceso	Elaboracion	59	2
5.8.0.0	5.8.0.0.Elaborar documentos para capacitación	Elaboracion	145	27
5.9.0.0	5.9.0.0.Elaborar Indicadores de adhesión	Elaboracion	205.5	16
6.1.0.0	6.1.0.0.Capacitar a los usuarios del proceso para el piloto	Capacitacion	257	5
6.2.0.0	6.2.0.0.Ejecutar el piloto	Ejecucion	126	2
6.3.0.0	6.3.0.0.Registrar situaciones que requieren atención (piloto)	Ejecucion	59	2

Figura 6.28: Reporte Consolidado por nivel de detalle - SubFase

La información contenida dentro del encabezado del reporte es la siguiente:

Título “Reporte Consolidado”: Título correspondiente al reporte generado que indica el tipo de reporte seleccionado en los filtros.

Fecha de elaboración: Indica la fecha en la cual el reporte es generado a través de la herramienta.

Nivel: Muestra la relación de fases consideradas para la generación del reporte. Para este caso, se consideran todas las fases del cronograma.

Ciudad: Muestra la relación de ciudades a las que pertenecen los proyectos que son considerados para el reporte. En este caso, se consideran los proyectos de todas las ciudades.

Proyecto: Muestra la relación de proyectos que son considerados dentro del reporte. En este caso, todos los proyectos son considerados para la generación del reporte.

El cuerpo del reporte contiene la siguiente información:

Tabla de contenido: Tabla que consolida la información de las tareas de los proyectos registrados. Tiene los encabezados de Nombre de tarea, tipo de actividad, Horas planeadas, Horas reales. Consolida la información de los proyectos y muestra los valores obtenidos ordenados en base a las tareas del cronograma utilizado como plantilla para los proyectos.

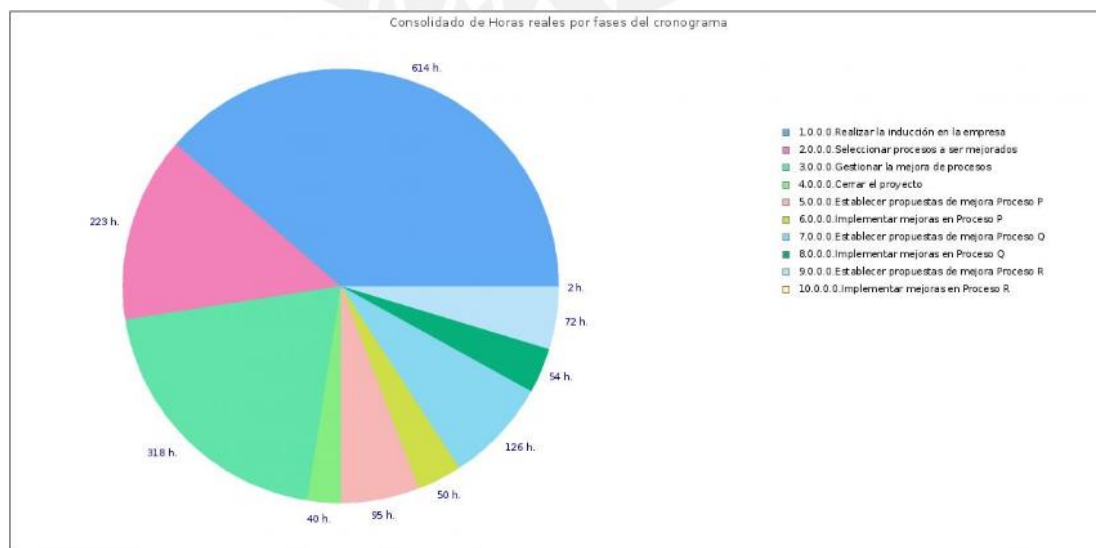


Figura 6.29: Reporte Consolidado por nivel de detalle – SubFase – Detalle gráfico

Gráfico: Gráfico que resume la información total obtenida en el reporte.

Reporte Consolidado por Tipo de actividad: Este reporte muestra la estructura generada por la selección de la opción Reporte Consolidado del filtro Tipo de Reporte y la opción del filtro Tipo de actividad. Este reporte muestra información consolidada de todos los proyectos registrados en la herramienta, ordenado según el listado de tareas registradas en el cronograma usado como plantilla para los proyectos para aquellas tareas que correspondan al tipo de actividad elegido por el filtro Tipo de actividad.

La información contenida dentro del encabezado del reporte es la siguiente:

Título “Reporte Consolidado”: Título correspondiente al reporte generado que indica el tipo de reporte seleccionado en los filtros.

Fecha de elaboración: Indica la fecha en la cual el reporte es generado a través de la herramienta.

Nivel: Muestra la relación de fases consideradas para la generación del reporte. Para este caso, se consideran todas las fases del cronograma.

Ciudad: Muestra la relación de ciudades a las que pertenecen los proyectos que son considerados para el reporte. En este caso, se consideran los proyectos de todas las ciudades.

Proyecto: Muestra la relación de proyectos que son considerados dentro del reporte. En este caso, todos los proyectos son considerados para la generación del reporte.

El cuerpo del reporte contiene la siguiente información:

Tabla de contenido: Tabla que consolida la información de las tareas de los proyectos registrados. Tiene los encabezados de Nombre de tarea, tipo de actividad, Horas planeadas, Horas reales. Consolida la información de los proyectos y muestra los valores obtenidos ordenados en base a las tareas del cronograma utilizado como plantilla para los proyectos.

Reporte Consolidado

Reporte elaborado : 24/06/2016

Nivel : Todos
Ciudad : Todos
Proyecto : Todos

Duración planeada : 10607 horas
Duración real : 1594.5 horas

* Horas planeadas = HP. Horas reales = HR.

Código de Tarea	Lista de Tareas	Tipo de actividad	HP	HR
1.0.0.0	1.0.0.0.Realizar la Inducción en la empresa	Ejecucion	1896	614
1.1.0.0	1.1.0.0.Planificar la Inducción	Coordinación	127	25
1.2.0.0	1.2.0.0.Realizar la presentación inicial	Reunión	142	41
1.3.0.0	1.3.0.0.Ejecutar la Inducción	Reunión	506	32
1.4.0.0	1.4.0.0.Documentar procesos	Ejecucion	350	76
1.5.0.0	1.5.0.0.Determinar problemas principales	Ejecucion	145	90
1.6.0.0	1.6.0.0.Determinar objetivos de negocios	Ejecucion	128	118
1.7.0.0	1.7.0.0.Documentar caracterización de la empresa	Ejecucion	240	51
1.8.0.0	1.8.0.0.Realizar el cierre de la Inducción	Coordinación	258	181
2.0.0.0	2.0.0.0.Seleccionar procesos a ser mejorados	Ejecucion	934	223.5
2.1.0.0	2.1.0.0.Planificar la evaluación Inicial	Coordinación	235	61
2.2.0.0	2.2.0.0.Ejecutar evaluación inicial	Evaluacion	378	59
2.3.0.0	2.3.0.0.Preparar Informe de evaluación Inicial	Elaboracion	212	68.5
2.4.0.0	2.4.0.0.Determinar procesos a ser mejorados en el ciclo	Ejecucion	109	35
3.0.0.0	3.0.0.0.Gestionar la mejora de procesos	Ejecucion	1535.5	318
3.1.0.0	3.1.0.0.Elaborar el documento Plan de Mejora de Procesos (PMP)	Elaboracion	240	12
3.2.0.0	3.2.0.0.Revisar y Ajustar el PMP	Reunión	124	36
3.3.0.0	3.3.0.0.Aprobar el PMP de parte de la alta dirección	Reunión	102	42
3.4.0.0	3.4.0.0.Revisar y ajustar la planificación para el Proceso P	Reunión	268	81
3.5.0.0	3.5.0.0.Revisar y ajustar la planificación para el Proceso Q	Reunión	235.5	15
3.6.0.0	3.6.0.0.Revisar y ajustar la planificación para el Proceso R	Reunión	164	40
3.7.0.0	3.7.0.0.Realizar coordinaciones ProCal-ProSer	Gestion del proyecto	286	21
3.8.0.0	3.8.0.0.Realizar revisiones de ProCal-ProSer en la empresa	Gestion del proyecto	41	30
3.9.0.0	3.9.0.0.Elaboración de informe de avance	Elaboracion	75	41
4.0.0.0	4.0.0.0.Cerrar el proyecto	Gestion del proyecto	567	40
4.1.0.0	4.1.0.0.Planificar la evaluación al final del ciclo de mejora	Coordinación	125	5
4.2.0.0	4.2.0.0.Ejecutar evaluación al final del ciclo de mejora	Evaluacion	156	8
4.3.0.0	4.3.0.0.Preparar Informe de evaluación	Elaboracion	98	21
4.4.0.0	4.4.0.0.Elaborar Informes del proyecto	Elaboracion	132	4
4.5.0.0	4.5.0.0.Entregar informes a la empresa y a ProCal-ProSer	Gestion del proyecto	56	2
5.0.0.0	5.0.0.0.Establecer propuestas de mejora Proceso P	Ejecucion	1338.5	95
5.1.0.0	5.1.0.0.Describir el proceso actual	Elaboracion	300	29
5.2.0.0	5.2.0.0.Determinar el nivel de adhesión al proceso	Ejecucion	246	14
5.3.0.0	5.3.0.0.Analizar situación actual respecto del modelo de referencia	Ejecucion	145	27
5.4.0.0	5.4.0.0.Planificar y ajustar micro-ciclos de mejora y piloto	Coordinación	205.5	16
5.5.0.0	5.5.0.0.Elaborar propuesta de cambios	Elaboracion	257	5
5.6.0.0	5.6.0.0.Aprobación de los cambios por parte de la alta dirección	Reunión	126	2
5.7.0.0	5.7.0.0.Actualizar documentación del proceso	Elaboracion	59	2

Figura 6.30: Reporte consolidado por tipo de actividad

Gráfico: Gráfico que resume la información total obtenida en el reporte.

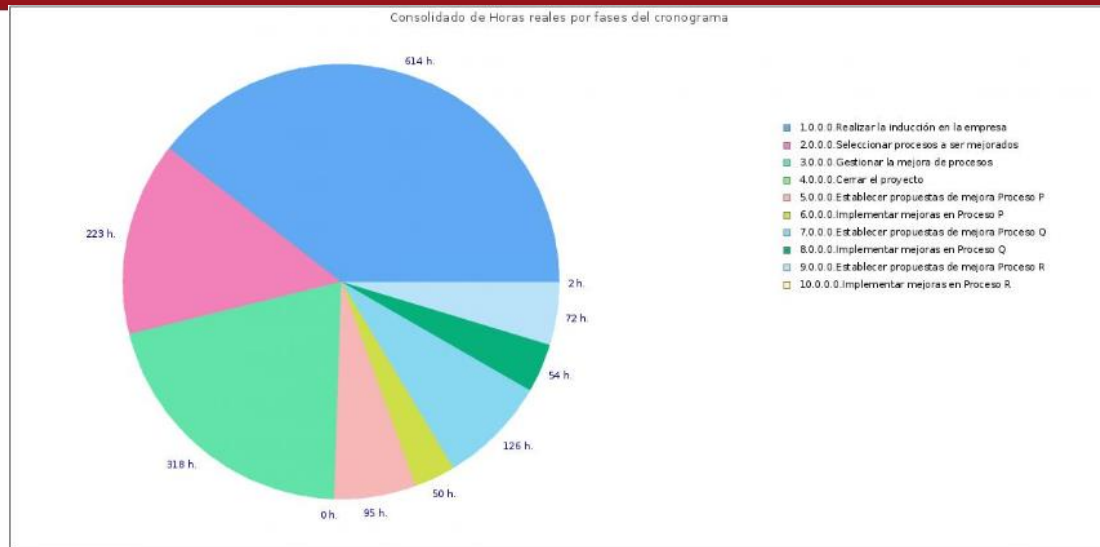


Figura 6.31: Reporte consolidado por tipo de actividad – Detalle gráfico

Reporte Comparativo por Ciudad: Este reporte muestra la estructura generada por la selección de la opción Reporte Comparativo del filtro Tipo de Reporte y la opción del filtro Ciudad. Este reporte muestra por cada tarea registrada en el cronograma usado como plantilla la comparación de los valores obtenidos por cada proyecto registrado que se realice dentro de las ciudades seleccionadas en el filtro Ciudad.

La información contenida dentro del encabezado del reporte es la siguiente:

Título “Reporte Comparativo”: Título correspondiente al reporte generado que indica el tipo de reporte seleccionado en los filtros.

Fecha de elaboración: Indica la fecha en la cual el reporte es generado a través de la herramienta.

Nivel: Muestra la relación de fases consideradas para la generación del reporte. Para este caso, se consideran todas las fases del cronograma.

Ciudad: Muestra la relación de ciudades a las que pertenecen los proyectos que son considerados para el reporte. En este caso, se consideran los proyectos de las ciudades seleccionadas por el filtro Ciudad.

Proyecto: Muestra la relación de proyectos que son considerados dentro del reporte. En este caso, todos los proyectos son considerados para la generación del reporte.

Reporte Comparativo

Reporte elaborado : 24/06/2016

Nivel : 1.0.0.0.Realizar la inducción en la empresa / 2.0.0.0.Seleccionar procesos a ser mejorados / 3.0.0.0.Gestionar la mejora de procesos
Ciudad : Lima
Proyecto : Todos

Cronograma

Código de tarea	Lista de Tareas	Tipo de actividad
1.0.0.0	1.0.0.0.Realizar la inducción en la empresa	Ejecucion
1.1.0.0	1.1.0.0.Planificar la inducción	Coordinación
1.2.0.0	1.2.0.0.Realizar la presentación inicial	Reunión
1.3.0.0	1.3.0.0.Ejecutar la inducción	Reunión
1.4.0.0	1.4.0.0.Documentar procesos	Ejecucion
1.5.0.0	1.5.0.0.Determinar problemas principales	Ejecucion
1.6.0.0	1.6.0.0.Determinar objetivos de negocios	Ejecucion
1.7.0.0	1.7.0.0.Documentar caracterización de la empresa	Ejecucion
1.8.0.0	1.8.0.0.Realizar el cierre de la inducción	Coordinación
2.0.0.0	2.0.0.0.Seleccionar procesos a ser mejorados	Ejecucion
2.1.0.0	2.1.0.0.Planificar la evaluación inicial	Coordinación
2.2.0.0	2.2.0.0.Ejecutar evaluación inicial	Evaluación
2.3.0.0	2.3.0.0.Preparar informe de evaluación inicial	Elaboración
2.4.0.0	2.4.0.0.Determinar procesos a ser mejorados en el ciclo	Ejecucion
3.0.0.0	3.0.0.0.Gestionar la mejora de procesos	Ejecucion
3.1.0.0	3.1.0.0.Elaborar el documento Plan de Mejora de Procesos (PMP)	Elaboración
3.2.0.0	3.2.0.0.Revisar y Ajustar el PMP	Reunión
3.3.0.0	3.3.0.0.Aprobar el PMP de parte de la alta dirección	Reunión
3.4.0.0	3.4.0.0.Revisar y ajustar la planificación para el Proceso P	Reunión
3.5.0.0	3.5.0.0.Revisar y ajustar la planificación para el Proceso Q	Reunión
3.6.0.0	3.6.0.0.Revisar y ajustar la planificación para el Proceso R	Reunión
3.7.0.0	3.7.0.0.Realizar coordinaciones ProCal-ProSer	Gestión del proyecto
3.8.0.0	3.8.0.0.Realizar revisiones de ProCal-ProSer en la empresa	Gestión del proyecto
3.9.0.0	3.9.0.0.Elaboración de Informe de avance	Elaboración

Detalle de Proyectos

P1-pops.dvip.spl.lim.gamma.1.pucp
P2-pops.dvip.spl.lim.delta.1.pucp
P3-pops.dvip.spl.lim.alfa.1.pucp
P4-pops.dvip.spl.lim.beta.1.pucp

* Horas planeadas = HP. Horas reales = HR. Comparación = C.

Código de tarea	HP P1	HR P1	C P1	HP P2	HR P2	C P2	HP P3	HR P3	C P3	HP P4	HR P4	C P4
1.0.0.0	663	90	573	65	86	-21	432	432	0	88	114	-26
1.1.0.0	4	4	0	9	9	0	20	18	2	8	18	-10
1.2.0.0	2	2	0	8	1	7	12	12	0	4	12	-8
1.3.0.0	205	10	195	1	1	0	68	44	24	12	30	-18
1.4.0.0	1	1	0	30	35	-5	31	0	31	20	6	14
1.5.0.0	71	13	58	10	21	-11	16	8	8	0	0	0

Figura 6.32: Reporte comparativo por ciudad

El cuerpo del reporte contiene la siguiente información:

Tabla de actividades: Tabla que contiene la lista de actividades del cronograma sobre las cuales se realiza la comparación de los proyectos y la información de estos.

Tabla de contenido: Tabla que compara la información de las tareas de los proyectos registrados. Tiene los encabezados de Proyecto, Nombre de tarea, tipo de actividad, Horas planeadas, Horas reales. Compara la información de los proyectos y muestra los valores obtenidos ordenados en base a las tareas del cronograma utilizado como plantilla para los proyectos.

Gráfico: Gráfico que resume la información total obtenida en el reporte, de ser el caso.

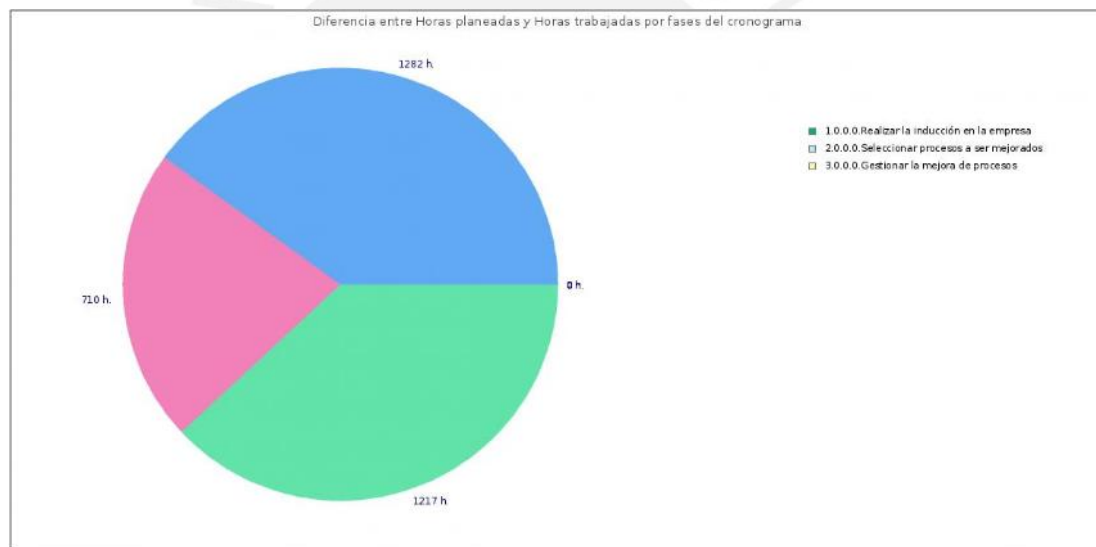


Figura 6.33: Reporte comparativo por ciudad – Detalle gráfico

Reporte Comparativo por Proyecto: Este reporte muestra la estructura generada por la selección de la opción Reporte Comparativo del filtro Tipo de Reporte y la opción del filtro Proyecto. Este reporte muestra por cada tarea registrada en el cronograma usado como plantilla la comparación de los valores obtenidos por cada proyecto registrado que correspondan a las opciones seleccionadas en el filtro Proyectos.

La información contenida dentro del encabezado del reporte es la siguiente:

Título “Reporte Comparativo”: Título correspondiente al reporte generado que indica el tipo de reporte seleccionado en los filtros.

Reporte Comparativo

Reporte elaborado : 24/06/2016

Nivel : 1.0.0.0.Realizar la induccion en la empresa / 2.0.0.0.Seleccionar procesos a ser mejorados / 3.0.0.0.Gestionar la mejora de procesos
 Ciudad : Todos
 Proyecto : pcps.dvlp.spl.lim.gamma.1.pucp / pcps.dvlp.spl.lim.delta.1.pucp / pcps.dvlp.spl.lim.beta.1.pucp / pcps.dvlp.spl.lim.epsilon.1.pucp

Cronograma

Código de tarea	Lista de Tareas	Tipo de actividad
1.0.0.0	1.0.0.0.Realizar la Inducción en la empresa	Ejecucion
1.1.0.0	1.1.0.0.Planificar la Inducción	Coordinación
1.2.0.0	1.2.0.0.Realizar la presentación Inicial	Reunión
1.3.0.0	1.3.0.0.Ejecutar la Inducción	Reunión
1.4.0.0	1.4.0.0.Documentar procesos	Ejecucion
1.5.0.0	1.5.0.0.Determinar problemas principales	Ejecucion
1.6.0.0	1.6.0.0.Determinar objetivos de negocios	Ejecucion
1.7.0.0	1.7.0.0.Documentar caracterización de la empresa	Ejecucion
1.8.0.0	1.8.0.0.Realizar el cierre de la Inducción	Coordinación
2.0.0.0	2.0.0.0.Seleccionar procesos a ser mejorados	Ejecucion
2.1.0.0	2.1.0.0.Planificar la evaluación Inicial	Coordinación
2.2.0.0	2.2.0.0.Ejecutar evaluación Inicial	Evaluación
2.3.0.0	2.3.0.0.Preparar Informe de evaluación Inicial	Elaboración
2.4.0.0	2.4.0.0.Determinar procesos a ser mejorados en el ciclo	Ejecucion
3.0.0.0	3.0.0.0.Gestionar la mejora de procesos	Ejecucion
3.1.0.0	3.1.0.0.Elaborar el documento Plan de Mejora de Procesos (PMP)	Elaboración
3.2.0.0	3.2.0.0.Revisar y Ajustar el PMP	Reunión
3.3.0.0	3.3.0.0.Aprobar el PMP de parte de la alta dirección	Reunión
3.4.0.0	3.4.0.0.Revisar y ajustar la planificación para el Proceso P	Reunión
3.5.0.0	3.5.0.0.Revisar y ajustar la planificación para el Proceso Q	Reunión
3.6.0.0	3.6.0.0.Revisar y ajustar la planificación para el Proceso R	Reunión
3.7.0.0	3.7.0.0.Realizar coordinaciones ProCal-ProSer	Gestión del proyecto
3.8.0.0	3.8.0.0.Realizar revisiones de ProCal-ProSer en la empresa	Gestión del proyecto
3.9.0.0	3.9.0.0.Elaboración de Informe de avance	Elaboración

Detalle de Proyectos

P1=pcps.dvlp.spl.lim.gamma.1.pucp
 P2=pcps.dvlp.spl.lim.delta.1.pucp
 P3=pcps.dvlp.spl.lim.beta.1.pucp
 P4=pcps.dvlp.spl.lim.epsilon.1.pucp

* Horas planeadas = HP. Horas reales = HR. Comparacion = C.

Código de tarea	HP P1	HR P1	C P1	HP P2	HR P2	C P2	HP P3	HR P3	C P3	HP P4	HR P4	C P4
1.0.0.0	663	90	573	65	86	-21	88	114	-26	128	88	40
1.1.0.0	4	4	0	9	9	0	8	18	-10	14	12	2
1.2.0.0	2	2	0	8	1	7	4	12	-8	8	5	3
1.3.0.0	205	10	195	1	1	0	12	30	-18	42	30	12
1.4.0.0	1	1	0	30	35	-5	20	6	14	24	22	2

Figura 6.34: Reporte comparativo por proyecto

Fecha de elaboración: Indica la fecha en la cual el reporte es generado a través de la herramienta.

Nivel: Muestra la relación de fases consideradas para la generación del reporte. Para este caso, se consideran todas las fases del cronograma.

Ciudad: Muestra la relación de ciudades a las que pertenecen los proyectos que son considerados para el reporte. En este caso, se consideran los proyectos de todas las ciudades.

Proyecto: Muestra la relación de proyectos que son considerados dentro del reporte. En este caso, se consideran los proyectos seleccionados en el filtro Proyectos.

El cuerpo del reporte contiene la siguiente información:

Tabla de contenido: Tabla que compara la información de las tareas de los proyectos registrados. Tiene los encabezados de Proyecto, Nombre de tarea, tipo de actividad, Horas planeadas, Horas reales. Compara la información de los proyectos y muestra los valores obtenidos ordenados en base a las tareas del cronograma utilizado como plantilla para los proyectos.

Gráfico: Gráfico que resume la información total obtenida en el reporte.

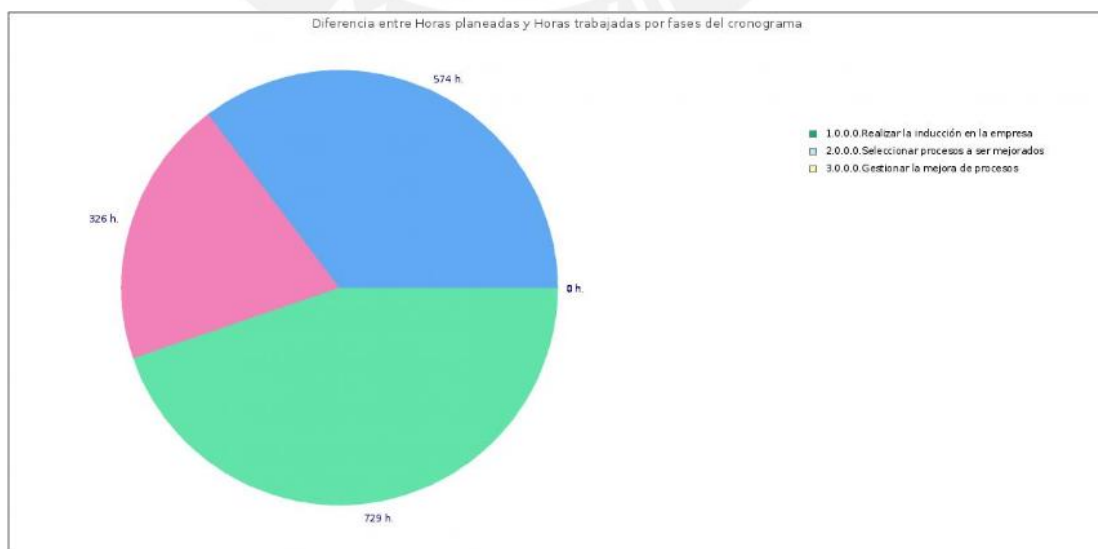


Figura 6.35: Reporte comparativo por proyecto – Detalle gráfico

Reporte Comparativo por Fase: Este reporte muestra la estructura generada por la selección de la opción Reporte Comparativo del filtro Tipo de Reporte y la opción del filtro Fase. Este reporte muestra por cada tarea registrada en el cronograma usado como plantilla, que pertenezcan a las fases seleccionadas por el filtro Fase, la comparación de los valores obtenidos por cada proyecto registrado.

Reporte Comparativo

Reporte elaborado : 24/06/2016

Nivel : 1.0.0.0.Realizar la induccion en la empresa / 2.0.0.0.Seleccionar procesos a ser mejorados / 3.0.0.0.Gestionar la mejora de procesos
 Ciudad : Todos
 Proyecto : Todos

Cronograma

Código de tarea	Lista de Tareas	Tipo de actividad
1.0.0.0	1.0.0.0.Realizar la Inducción en la empresa	Ejecucion
1.1.0.0	1.1.0.0.Planificar la Inducción	Coordinación
1.2.0.0	1.2.0.0.Realizar la presentación Inicial	Reunión
1.3.0.0	1.3.0.0.Ejecutar la Inducción	Reunión
1.4.0.0	1.4.0.0.Documentar procesos	Ejecucion
1.5.0.0	1.5.0.0.Determinar problemas principales	Ejecucion
1.6.0.0	1.6.0.0.Determinar objetivos de negocios	Ejecucion
1.7.0.0	1.7.0.0.Documentar caracterización de la empresa	Ejecucion
1.8.0.0	1.8.0.0.Realizar el cierre de la Inducción	Coordinación
2.0.0.0	2.0.0.0.Seleccionar procesos a ser mejorados	Ejecucion
2.1.0.0	2.1.0.0.Planificar la evaluación Inicial	Coordinación
2.2.0.0	2.2.0.0.Ejecutar evaluación Inicial	Evaluación
2.3.0.0	2.3.0.0.Preparar Informe de evaluación Inicial	Elaboración
2.4.0.0	2.4.0.0.Determinar procesos a ser mejorados en el ciclo	Ejecucion
3.0.0.0	3.0.0.0.Gestionar la mejora de procesos	Ejecucion
3.1.0.0	3.1.0.0.Elaborar el documento Plan de Mejora de Procesos (PMP)	Elaboración
3.2.0.0	3.2.0.0.Revisar y Ajustar el PMP	Reunión
3.3.0.0	3.3.0.0.Aprobar el PMP de parte de la alta dirección	Reunión
3.4.0.0	3.4.0.0.Revisar y ajustar la planificación para el Proceso P	Reunión
3.5.0.0	3.5.0.0.Revisar y ajustar la planificación para el Proceso Q	Reunión
3.6.0.0	3.6.0.0.Revisar y ajustar la planificación para el Proceso R	Reunión
3.7.0.0	3.7.0.0.Realizar coordinaciones ProCal-ProSer	Gestión del proyecto
3.8.0.0	3.8.0.0.Realizar revisiones de ProCal-ProSer en la empresa	Gestión del proyecto
3.9.0.0	3.9.0.0.Elaboración de Informe de avance	Elaboración

Detalle de Proyectos

P1=pcps.dvlp.spl.lim.gamma.1.pucp
 P2=pcps.dvlp.spl.lim.delta.1.pucp
 P3=pcps.dvlp.spl.aqp.alfa.1.unsa
 P4=pcps.dvlp.spl.tru.alfa.1.upn

* Horas planeadas = HP. Horas reales = HR. Comparacion = C.

Código de tarea	HP P1	HR P1	C P1	HP P2	HR P2	C P2	HP P3	HR P3	C P3	HP P4	HR P4	C P4
1.0.0.0	663	90	573	65	86	-21	65	65	0	176	141	35
1.1.0.0	4	4	0	9	9	0	9	9	0	4	4	0
1.2.0.0	2	2	0	8	1	7	8	0	8	5	4	1
1.3.0.0	205	10	195	1	1	0	1	1	0	44	44	0
1.4.0.0	1	1	0	30	35	-5	1	1	0	32	36	-4
1.5.0.0	71	13	58	10	21	-11	1	1	0	18	20	-2

Figura 6.36: Reporte comparativo por fase

La información contenida dentro del encabezado del reporte es la siguiente:

Título “Reporte Comparativo”: Título correspondiente al reporte generado que indica el tipo de reporte seleccionado en los filtros.

Fecha de elaboración: Indica la fecha en la cual el reporte es generado a través de la herramienta.

Nivel: Muestra la relación de fases consideradas para la generación del reporte. Para este caso, se consideran las fases del cronograma seleccionadas en el filtro Fase.

Ciudad: Muestra la relación de ciudades a las que pertenecen los proyectos que son considerados para el reporte. En este caso, se consideran los proyectos de todas las ciudades.

Proyecto: Muestra la relación de proyectos que son considerados dentro del reporte. En este caso, todos los proyectos son considerados para la generación del reporte.

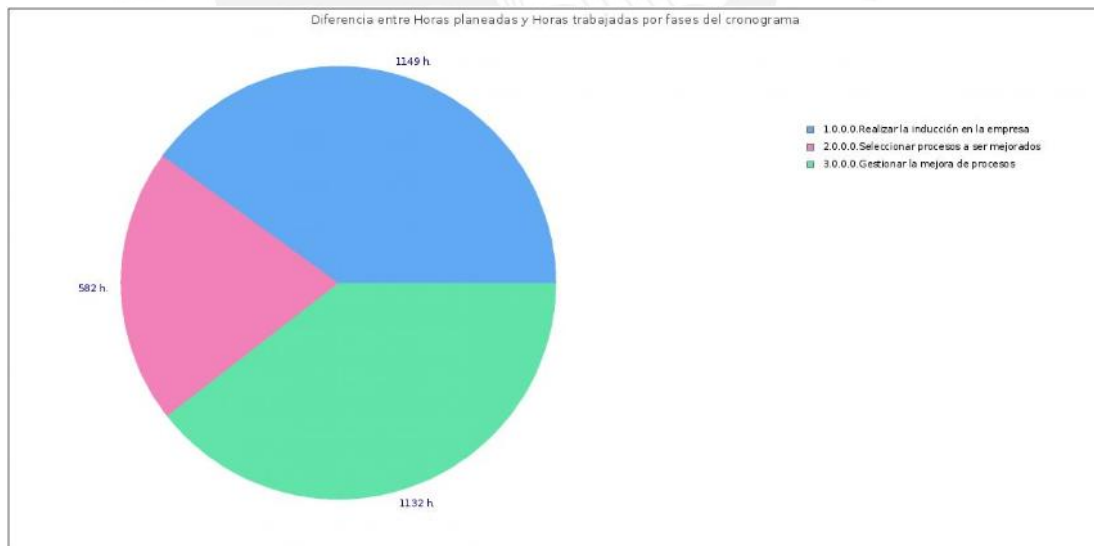


Figura 6.37: Reporte comparativo por fase – Detalle gráfico

El cuerpo del reporte contiene la siguiente información:

Tabla de contenido: Tabla que compara la información de las tareas de los proyectos registrados. Tiene los encabezados de Proyecto, Nombre de tarea, tipo de actividad, Horas planeadas, Horas reales. Compara la información de los

proyectos y muestra los valores obtenidos ordenados en base a las tareas del cronograma utilizado como plantilla para los proyectos.

Gráfico: Gráfico que resume la información total obtenida en el reporte.

Reporte Comparativo por Nivel de detalle - Fase: Este reporte muestra la estructura generada por la selección de la opción Reporte Comparativo del filtro Tipo de Reporte y la opción Fase del filtro Nivel de detalle. Este reporte muestra por cada tarea de nivel de Fase registrada en el cronograma usado como plantilla la comparación de los valores obtenidos por cada proyecto registrado.

La información contenida dentro del encabezado del reporte es la siguiente:

Título “Reporte Comparativo”: Título correspondiente al reporte generado que indica el tipo de reporte seleccionado en los filtros.

Fecha de elaboración: Indica la fecha en la cual el reporte es generado a través de la herramienta.

Nivel: Muestra la relación de fases consideradas para la generación del reporte. Para este caso, se consideran todas las fases del cronograma.

Ciudad: Muestra la relación de ciudades a las que pertenecen los proyectos que son considerados para el reporte. En este caso, se consideran los proyectos de todas las ciudades.

Proyecto: Muestra la relación de proyectos que son considerados dentro del reporte. En este caso, todos los proyectos son considerados para la generación del reporte.

El cuerpo del reporte contiene la siguiente información:

Tabla de contenido: Tabla que compara la información de las tareas de los proyectos registrados. Tiene los encabezados de Proyecto, Nombre de tarea, tipo de actividad, Horas planeadas, Horas reales. Compara la información de los proyectos y muestra los valores obtenidos ordenados en base a las tareas del cronograma utilizado como plantilla para los proyectos.

Reporte Comparativo

Reporte elaborado : 24/06/2016

Nivel : Todos

Ciudad : Todos

Proyecto : pcps.dvlp.spl.lim.gamma.1.pucp / pcps.dvlp.spl.lim.delta.1.pucp / pcps.dvlp.spl.aqp.alfa.1.unsa /
pcps.dvlp.spl.tru.alfa.1.upn / pcps.dvlp.spl.lim.alfa.1.pucp / pcps.dvlp.spl.lim.beta.1.pucp /
pcps.dvlp.spl.lim.epsilon.1.pucp / pcps.dvlp.spl.lim.nu.1.pucp

Cronograma

Código de tarea	Lista de Tareas	Tipo de actividad
1.0.0.0	1.0.0.0.Realizar la inducción en la empresa	Ejecucion
2.0.0.0	2.0.0.0.Seleccionar procesos a ser mejorados	Ejecucion
3.0.0.0	3.0.0.0.Gestionar la mejora de procesos	Ejecucion
4.0.0.0	4.0.0.0.Cerrar el proyecto	Gestion del proyecto
5.0.0.0	5.0.0.0.Establecer propuestas de mejora Proceso P	Ejecucion
6.0.0.0	6.0.0.0.Implementar mejoras en Proceso P	Ejecucion
7.0.0.0	7.0.0.0.Establecer propuestas de mejora Proceso Q	Ejecucion
8.0.0.0	8.0.0.0.Implementar mejoras en Proceso Q	Ejecucion
9.0.0.0	9.0.0.0.Establecer propuestas de mejora Proceso R	Ejecucion
10.0.0.0	10.0.0.0.Implementar mejoras en Proceso R	Ejecucion

Detalle de Proyectos

P1=pcps.dvlp.spl.lim.gamma.1.pucp
P2=pcps.dvlp.spl.lim.delta.1.pucp
P3=pcps.dvlp.spl.aqp.alfa.1.unsa
P4=pcps.dvlp.spl.tru.alfa.1.upn

* Horas planeadas = HP. Horas reales = HR. Comparacion = C.

Código de tarea	HP P1	HR P1	C P1	HP P2	HR P2	C P2	HP P3	HR P3	C P3	HP P4	HR P4	C P4
1.0.0.0	663	90	573	65	86	-21	65	65	0	176	141	35
2.0.0.0	353	75	278	33	23.5	9.5	33	33	0	52	72	-20
3.0.0.0	185	198	-13	73	0	73	73	0	73	90.5	15	75.5
4.0.0.0	79	0	79	40	42	-2	40	0	40	38	0	38
5.0.0.0	200	0	200	0	0	0	72	0	72	75	0	75
6.0.0.0	439	8	431	0	0	0	56	56	0	117.5	15	102.5
7.0.0.0	199	20	179	0	0	0	64	128	-64	69.5	0	69.5
8.0.0.0	438	0	438	0	0	0	56	0	56	117.5	32	85.5
9.0.0.0	72	0	72	0	0	0	72	0	72	69.5	28	41.5
10.0.0.0	56	0	56	0	0	0	56	0	56	34.5	0	34.5

P1=pcps.dvlp.spl.lim.alfa.1.pucp
P2=pcps.dvlp.spl.lim.beta.1.pucp
P3=pcps.dvlp.spl.lim.epsilon.1.pucp
P4=pcps.dvlp.spl.lim.nu.1.pucp

* Horas planeadas = HP. Horas reales = HR. Comparacion = C.

Código de tarea	HP P1	HR P1	C P1	HP P2	HR P2	C P2	HP P3	HR P3	C P3	HP P4	HR P4	C P4
1.0.0.0	432	432	0	88	114	-26	128	88	40	158	0	158
2.0.0.0	305	305	0	36	0	36	56	29	27	54	0	54

Figura 6.38: Reporte comparativo por nivel de detalle - Fase

Gráfico: Gráfico que resume la información total obtenida en el reporte, de ser el caso.

Reporte Comparativo por Nivel de detalle - SubFase: Este reporte muestra la estructura generada por la selección de la opción Reporte Comparativo del filtro Tipo de Reporte y la opción SubFase del filtro Nivel de detalle. Este reporte muestra por cada tarea de nivel de SubFase registrada en el cronograma usado como plantilla la comparación de los valores obtenidos por cada proyecto registrado.

La información contenida dentro del encabezado del reporte es la siguiente:

Título “Reporte Comparativo”: Título correspondiente al reporte generado que indica el tipo de reporte seleccionado en los filtros.

Fecha de elaboración: Indica la fecha en la cual el reporte es generado a través de la herramienta.

Ciudad: Muestra la relación de ciudades a las que pertenecen los proyectos que son considerados para el reporte. En este caso, se consideran los proyectos de todas las ciudades.

Nivel: Muestra la relación de fases consideradas para la generación del reporte. Para este caso, se consideran todas las fases del cronograma.

Proyecto: Muestra la relación de proyectos que son considerados dentro del reporte. En este caso, todos los proyectos son considerados para la generación del reporte.

El cuerpo del reporte contiene la siguiente información:

Tabla de contenido: Tabla que compara la información de las tareas de los proyectos registrados. Tiene los encabezados de Proyecto, Nombre de tarea, tipo de actividad, Horas planeadas, Horas reales. Compara la información de los proyectos y muestra los valores obtenidos ordenados en base a las tareas del cronograma utilizado como plantilla para los proyectos.

Gráfico: Gráfico que resume la información total obtenida en el reporte.

Reporte Comparativo

Reporte elaborado : 24/06/2016

Nivel : 1.0.0.0.Realizar la induccion en la empresa / 2.0.0.0.Seleccionar procesos a ser mejorados / 3.0.0.0.Gestionar la mejora de procesos
Ciudad : Todos
Proyecto : Todos

Cronograma

Código de tarea	Lista de Tareas	Tipo de actividad
1.1.0.0	1.1.0.0.Planificar la Inducción	Coordinación
1.2.0.0	1.2.0.0.Realizar la presentación Inicial	Reunión
1.3.0.0	1.3.0.0.Ejecutar la inducción	Reunión
1.4.0.0	1.4.0.0.Documentar procesos	Ejecucion
1.5.0.0	1.5.0.0.Determinar problemas principales	Ejecucion
1.6.0.0	1.6.0.0.Determinar objetivos de negocios	Ejecucion
1.7.0.0	1.7.0.0.Documentar caracterización de la empresa	Ejecucion
1.8.0.0	1.8.0.0.Realizar el cierre de la Inducción	Coordinación
2.1.0.0	2.1.0.0.Planificar la evaluación Inicial	Coordinación
2.2.0.0	2.2.0.0.Ejecutar evaluación Inicial	Evaluación
2.3.0.0	2.3.0.0.Preparar Informe de evaluación Inicial	Elaboración
2.4.0.0	2.4.0.0.Determinar procesos a ser mejorados en el ciclo	Ejecucion
3.1.0.0	3.1.0.0.Elaborar el documento Plan de Mejora de Procesos (PMP)	Elaboración
3.2.0.0	3.2.0.0.Revisar y Ajustar el PMP	Reunión
3.3.0.0	3.3.0.0.Aprobar el PMP de parte de la alta dirección	Reunión
3.4.0.0	3.4.0.0.Revisar y ajustar la planificación para el Proceso P	Reunión
3.5.0.0	3.5.0.0.Revisar y ajustar la planificación para el Proceso Q	Reunión
3.6.0.0	3.6.0.0.Revisar y ajustar la planificación para el Proceso R	Reunión
3.7.0.0	3.7.0.0.Realizar coordinaciones ProCal-ProSer	Gestión del proyecto
3.8.0.0	3.8.0.0.Realizar revisiones de ProCal-ProSer en la empresa	Gestión del proyecto
3.9.0.0	3.9.0.0.Elaboración de Informe de avance	Elaboración

Detalle de Proyectos

P1=pcps.dvlp.spl.lim.gamma.1.pucp
P2=pcps.dvlp.spl.lim.delta.1.pucp
P3=pcps.dvlp.spl.aqp.alpha.1.unsa
P4=pcps.dvlp.spl.tru.alpha.1.upn

* Horas planeadas = HP. Horas reales = HR. Comparacion = C.

Código de tarea	HP P1	HR P1	C P1	HP P2	HR P2	C P2	HP P3	HR P3	C P3	HP P4	HR P4	C P4
1.1.0.0	4	4	0	9	9	0	9	9	0	4	4	0
1.2.0.0	2	2	0	8	1	7	8	0	8	5	4	1
1.3.0.0	205	10	195	1	1	0	1	1	0	44	44	0
1.4.0.0	1	1	0	30	35	-5	1	1	0	32	36	-4
1.5.0.0	71	13	58	10	21	-11	1	1	0	18	20	-2
1.6.0.0	103	45	58	11	14	-3	1	1	0	3	3	0
1.7.0.0	126	10	116	1	4	-3	1	1	0	22	26	-4
1.8.0.0	151	5	146	1	1	0	1	1	0	4	4	0
2.1.0.0	32	31	1	8	3.5	4.5	1	0	1	5	5	0

Figura 6.39: Reporte comparativo por nivel de detalle - SubFase

Reporte Comparativo por Tipo de actividad: Este reporte muestra la estructura generada por la selección de la opción Reporte Comparativo del filtro Tipo de Reporte y la opción del filtro Tipo de actividad. Este reporte muestra por cada tarea registrada en el cronograma usado como plantilla, que correspondan a los tipos de

actividad seleccionadas por el filtro Tipo de actividad, la comparación de los valores obtenidos por cada proyecto registrado.

Reporte Comparativo

Reporte elaborado : 24/06/2016

Nivel : 1.0.0.0.Realizar la induccion en la empresa / 2.0.0.0.Seleccionar procesos a ser mejorados / 3.0.0.0.Gestionar la mejora de procesos
Ciudad : Todos
Proyecto : Todos

Cronograma

Código de tarea	Lista de Tareas	Tipo de actividad
1.0.0.0	1.0.0.0.Realizar la inducción en la empresa	Ejecucion
1.1.0.0	1.1.0.0.Planificar la inducción	Coordinación
1.2.0.0	1.2.0.0.Realizar la presentación Inicial	Reunión
1.3.0.0	1.3.0.0.Ejecutar la inducción	Reunión
1.4.0.0	1.4.0.0.Documentar procesos	Ejecucion
1.5.0.0	1.5.0.0.Determinar problemas principales	Ejecucion
1.6.0.0	1.6.0.0.Determinar objetivos de negocios	Ejecucion
1.7.0.0	1.7.0.0.Documentar caracterización de la empresa	Ejecucion
1.8.0.0	1.8.0.0.Realizar el cierre de la Inducción	Coordinación
2.0.0.0	2.0.0.0.Seleccionar procesos a ser mejorados	Ejecucion
2.1.0.0	2.1.0.0.Planificar la evaluación Inicial	Coordinación
2.2.0.0	2.2.0.0.Ejecutar evaluación Inicial	Evaluacion
2.3.0.0	2.3.0.0.Preparar informe de evaluación Inicial	Elaboracion
2.4.0.0	2.4.0.0.Determinar procesos a ser mejorados en el ciclo	Ejecucion
3.0.0.0	3.0.0.0.Gestionar la mejora de procesos	Ejecucion
3.1.0.0	3.1.0.0.Elaborar el documento Plan de Mejora de Procesos (PMP)	Elaboracion
3.2.0.0	3.2.0.0.Revisar y Ajustar el PMP	Reunión
3.3.0.0	3.3.0.0.Aprobar el PMP de parte de la alta dirección	Reunión
3.4.0.0	3.4.0.0.Revisar y ajustar la planificación para el Proceso P	Reunión
3.5.0.0	3.5.0.0.Revisar y ajustar la planificación para el Proceso Q	Reunión
3.6.0.0	3.6.0.0.Revisar y ajustar la planificación para el Proceso R	Reunión
3.7.0.0	3.7.0.0.Realizar coordinaciones ProCal-ProSer	Gestion del proyecto
3.8.0.0	3.8.0.0.Realizar revisiones de ProCal-ProSer en la empresa	Gestion del proyecto
3.9.0.0	3.9.0.0.Elaboración de Informe de avance	Elaboracion

Detalle de Proyectos

P1=pcps.dvip.spl.ilm.gamma.1.pucp
P2=pcps.dvip.spl.ilm.delta.1.pucp
P3=pcps.dvip.spl.aqp.alpha.1.unsa
P4=pcps.dvip.spl.tru.alpha.1.upn

* Horas planeadas = HP. Horas reales = HR. Comparacion = C.

Código de tarea	HP P1	HR P1	C P1	HP P2	HR P2	C P2	HP P3	HR P3	C P3	HP P4	HR P4	C P4
1.0.0.0	663	90	573	65	86	-21	65	65	0	176	141	35
1.1.0.0	4	4	0	9	9	0	9	9	0	4	4	0
1.2.0.0	2	2	0	8	1	7	8	0	8	5	4	1
1.3.0.0	205	10	195	1	1	0	1	1	0	44	44	0
1.4.0.0	1	1	0	30	35	-5	1	1	0	32	36	-4
1.5.0.0	71	13	58	10	21	-11	1	1	0	18	20	-2

Figura 6.40: Reporte comparativo por tipo de actividad

La información contenida dentro del encabezado del reporte es la siguiente:

Título “Reporte Comparativo”: Título correspondiente al reporte generado que indica el tipo de reporte seleccionado en los filtros.

Fecha de elaboración: Indica la fecha en la cual el reporte es generado a través de la herramienta.

Nivel: Muestra la relación de fases consideradas para la generación del reporte. Para este caso, se consideran todas las fases del cronograma.

Ciudad: Muestra la relación de ciudades a las que pertenecen los proyectos que son considerados para el reporte. En este caso, se consideran los proyectos de todas las ciudades.

Proyecto: Muestra la relación de proyectos que son considerados dentro del reporte. En este caso, todos los proyectos son considerados para la generación del reporte.

El cuerpo del reporte contiene la siguiente información:

Tabla de contenido: Tabla que compara la información de las tareas de los proyectos registrados. Tiene los encabezados de Proyecto, Nombre de tarea, tipo de actividad, Horas planeadas, Horas reales. Compara la información de los proyectos y muestra los valores obtenidos ordenados en base a las tareas del cronograma utilizado como plantilla para los proyectos.

Gráfico: Gráfico que resume la información total obtenida en el reporte, de ser el caso.