

PONTIFICIA UNIVERSIDAD CATÓLICA DEL PERÚ
ESCUELA DE POSGRADO



HACIA UNA COMPRENSIÓN GLOBAL DE LA MULTIPLICIDAD EN LA
OBRA DE PIETER BRUEGEL

Tesis para optar el grado de Magíster en Historia del Arte que presenta

NATASHA LUNA MÁLAGA

ANEXO

San Miguel, 2015

Apéndice:
Ilustraciones comparativas (serie B)

Las dimensiones de las obras son dadas en centímetros





Fig. B1: Pieter Bruegel, *El campesino y el ladrón de nidos*, 1568, óleo sobre roble, 59.3 x 68.3, Kunshistorisches Museum, Viena.



Fig. B2: Pieter Bruegel (a partir de), *La feria de San Jorge*, ca. 1559, grabado, 33.7 x 52.4, Museo de Bellas Artes, Houston.



Fig. B3: Pieter Bruegel, *La muerte de la Virgen*, 1564, óleo sobre roble, 36 x 55, Upton House, Banbury (Inglaterra).



Fig. B4: Pieter Bruegel, *Cristo y la Mujer adúltera*, 1565, óleo sobre panel, 24.1 x 34.4, Courtauld Gallery, Londres.



Fig. B5: Pieter Bruegel, *La parábola de los ciegos*, 1568, óleo sobre lienzo, 86 x 156, Museo Nazionale di Capodimonte, Nápoles.



Fig. B6: Pieter Bruegel, *La huída a Egipto*, 1563, óleo sobre panel, 37.2 x 55.5, Courtauld Institute, Londres.



Fig. B7: Pieter Bruegel, *La cosecha de heno*, ca. 1565, óleo sobre madera, 114 x 158, Galería nacional, Praga.

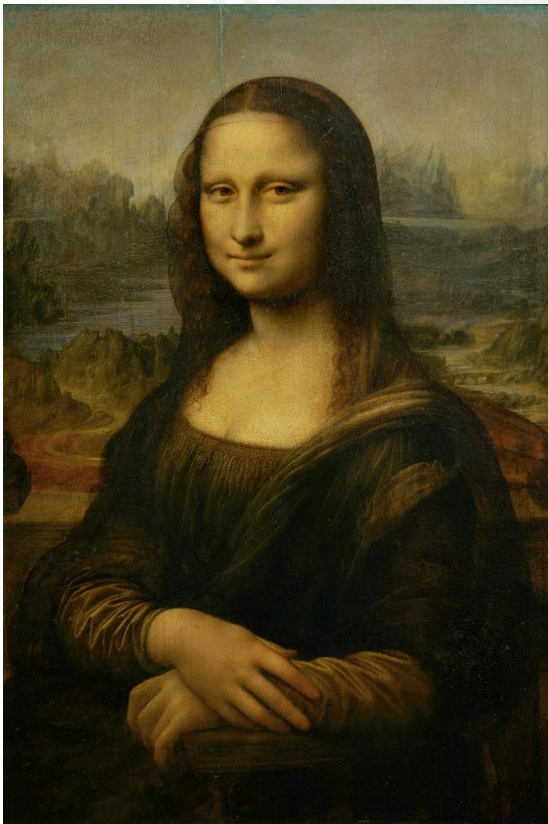


Fig. B8: Leonardo da Vinci, *Mona Lisa*, 1503-1506, óleo sobre panel, 73 x 56, Museo del Louvre, París.



Fig. B9: Leonardo da Vinci, *La Virgen, el niño y Santa Ana*, 1508-1519, 168 x 130, óleo sobre panel, Museo del Louvre, París.



Fig. B10: Leonardo da Vinci, *La Virgen de las rocas*, 1483, óleo sobre lienzo, 199 x 122, Museo del Louvre, París.



Fig. B11: Giorgione, *La tempestad*, ca. 1508, óleo sobre lienzo, 83 x 73, Galería de La Academia, Venecia.

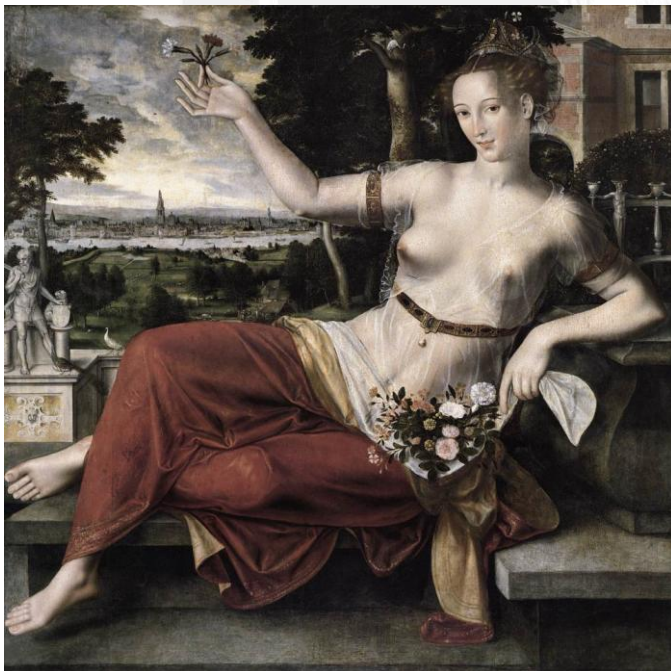


Fig. B12: Jan Massys, *Flora*, 1559, óleo sobre tabla, 113.2 x 112.9, Hamburger Kunsthalle, Hamburgo.



Fig. B13: Jan Massys, *La caridad*, 1540-1550, óleo sobre tabla, 126 x 93, Musei di Strada Nuova, Palazzo Bianco, Génova.



Fig. B14: Maarten de Vos, *La familia de Santa Ana*, 1585, óleo sobre panel, 135.3 x 170, Museo de Bellas Artes, Gante.



Fig. B15: Herri met de Bles, *Paisaje con mina y forja de hierro*, ca. 1530-1550, Museo de Bellas Artes, Budapest.



Fig. B16: Matthias Grünewald, *Las tentaciones de San Antonio*, 1512-1515, Musée d'Unterlinden, Colmar (Francia).



Fig. B17: El Bosco, *El Infierno* (postigo derecho de *El jardín de las Delicias*; detalle), ca. 1490-1510, óleo sobre tabla, 220 x 97, Museo del Prado, Madrid.



Fig. B18: El Bosco, *El juicio final* (detalle), ca. 1504, óleo sobre tabla, 163.7 x 127, Akademie der bildenden Künste, Viena.

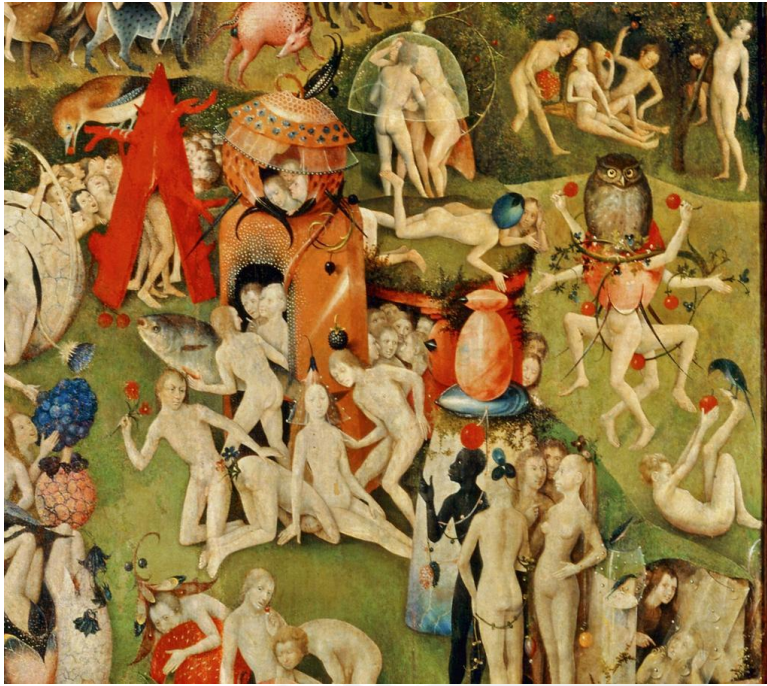


Fig. B19: El Bosco, *El jardín de las delicias* (detalle), ca. 1490-1510, óleo sobre tabla, 220 x 195, Museo del Prado, Madrid.



Fig. 20: El Bosco, *Epifanía*, ca. 1475-1480, óleo sobre tabla, 74 x 54, Museo de Arte, Filadelfia.



Fig. B21: Pieter Bruegel (a partir de), *Paisaje de río con la caída de Ícaro*, 1553, grabado al aguafuerte, The National Gallery of Art, Washington.



Fig. B22: Pieter Bruegel (a partir de), *Buque de guerra con caída de Ícaro*, s.f., grabado, The National Gallery of Art, Washington.



Fig. B23: Taller de Coecke van Aelst, *Dédalo e Ícaro*, s.f. (no hay datos sobre esta obra; extraemos el dibujo del artículo de Karl Kilinki II, "Bruegel on Icarus: Inversions of the Fall", 2004; enmarcamos al pastor apoyado en su bastón y mirando al cielo).



Fig. B24: Pieter Bruegel, *Dos galeones y un buque de guerra con caída de Faetón*, ca. 1561, Metropolitan Museum of Art, Nueva York.



Fig. B25: Pieter Bruegel, *Tres carabelas con Arión en un delfín*, ca. 1561, Metropolitan Museum of Art, Nueva York.



Fig. B26: Pieter Bruegel, *La calumnia de Apeles*, 1565, pluma y tinta china, 20.2 x 30.6, British Museum, Londres.



Fig. B27: Pieter Bruegel, *Paisaje con Cristo apareciendo ante los apóstoles en el mar de Tiberias*, 1553, óleo sobre panel, colección privada.



Fig. B28: Pieter Bruegel, *El sermón de San Juan Bautista*, 1566, óleo sobre lienzo, 95 x 160.5, Museo de Bellas Artes, Budapest.



Fig. B29: Pieter Bruegel, *Verano*, 1568, Pluma y tinta china, 22 x 28.6, Kunsthalle, Hamburgo.



Fig. B30: Pieter Bruegel, *San Jerónimo en el desierto*, ca. 1555-56, colección privada.



Fig. B31: Pieter Bruegel (a partir de), *Paciencia*, 1557, grabado, Metropolitan Museum Of Art, Nueva York.



Fig. B32: Pieter Bruegel (a partir de), *Justicia*, grabado, 22.5 x 29, Metropolitan Museum Of Art, Nueva York.



Fig. B33: Pieter Bruegel (a partir de), *Parábola del Buen Pastor*, 1565, grabado, 22.3 x 29.3, Metropolitan Museum of Art, Nueva York.



Fig. B34: Tiziano, *Carlos V y un perro*, 1533, óleo sobre lienzo, 192 x 111, Museo del Prado, Madrid.



Fig. B35: Pieter Bruegel (a partir de), *Magdalena Penitente*, ca. 1555-56, grabado sobre aguafuerte, 32.4 x 42.7, Metropolitan Museum of Art, Nueva York.



Fig. B36: Pieter Bruegel, *Parábola del sembrador*, 1557, óleo sobre madera, 702 x 102, Timken Art Gallery, San Diego.



Fig. B37: Pieter Bruegel, *Camino del calvario*, 1564, óleo sobre tela, 124 x 170, Kunsthistorisches Museum, Viena.



Fig. B37.2: Pieter Bruegel, *Camino del calvario* (detalle: rueda de Catalina).



Fig. B38: Pieter Bruegel, *Los apicultores*, 1568, Pluma y tinta china, 20.3 x 30.9, Staatliche Museen, Berlín.



Fig. B39: Rafael, *Incendio en el Borgho*, 1514, fresco, Museo del Vaticano, Vaticano.



Fig. B40: Tintoretto, *La última cena*, 1594, óleo sobre lienzo, 365 x 568, Basilica di San Giorgio Maggiore, Venecia.



Fig. B41: Pontormo, *José en Egipto*, ca. 1518, óleo sobre madera, 96 x 109, The National Gallery, Londres.



Fig. B42: Abraham Bloemaert, *La predicación de San Juan Bautista*, 1590-1610, óleo sobre lienzo, 139 x 188, Rijksmuseum, Ámsterdam.



Fig. B43: Pieter Bruegel, *La urraca sobre la horca*, 1568, óleo sobre roble, 45.9 x 50.8, Hessisches Landesmuseum, Darmstadt.



Fig. B43.2: Pieter Bruegel, *La urraca sobre la horca* (detalle: trasero defecando).



Fig. B44: Pieter Bruegel, *La adoración de los Reyes Magos*, 1567, templo sobre madera, 35 x 55, Colección Oskar Reinhart, Winterthur.