



Foto 1: Columna de madera. La madera se encuentra en muy mal estado.



Foto 2: Desprendimiento del recubrimiento y algunas grietas profundas



Foto 3: Grietas en muro y desprendimiento de material.



Foto 4: Marco de madera en mal estado, deflexión del elemento horizontal.



Foto 5: Losa del pasillo del piso superior presenta deflexiones.



Foto 6: Desprendimiento de material en muro de Adobe.



Foto 7: Apuntalamiento de Losa



Foto 8: Desprendimiento de material. Exposición al ambiente y presencia de humedad.



Foto 9: Colapso del pasillo, puntales sosteniendo losa superior.



Foto 10: Colapso total la estructura.



Foto 11: Columna del primer piso a punto del colapso.



Foto 12: Colapso de la estructura. Existe separación entre el sistema de entrepiso y el muro



Foto 13: Grietas en la unión de dos muros.



Foto 14: Desprendimiento de recubrimiento.



Foto 15: Grietas en la unión de muros.



Foto 16: Desprendimiento de recubrimiento y de material de albañilería.



Foto 17: Desprendimiento de material.



Foto 18: Colapso de una parte del muro.



Foto 19: Desprendimiento de recubrimiento y de material de albañilería.



Foto 20: Grieta entre muro y columna.



Foto 21: Colapso de muro.



Foto 22: Desprendimiento de recubrimiento.



Foto 23: Grieta que llega a la esquina superior del vano.



Foto 24: Exposición de material al ambiente, humedad.



Foto 25: Desprendimiento del material de recubrimiento



Foto 26: Desprendimiento del material de recubrimiento



Foto 27: Desprendimiento del material de recubrimiento y presencia de humedad.



Foto 28: Pérdida de recubrimiento.



Foto 29: Grietas a lo largo de la columna.



Foto 30: Desprendimiento de material de recubrimiento y agrietamiento de muro.



Foto 31: Desprendimiento de recubrimiento.



Foto 32: Desprendimiento de material y recubrimiento en malas condiciones.



Foto 33: Desprendimiento de recubrimiento



Foto 34: Desprendimiento de material en la base del muro.



Foto 35: Desprendimiento del recubrimiento en muro de adobe.



Foto 36: Desprendimiento de material y presencia de humedad.



Foto 37: Agrietamiento en muro de quincha.



Foto 38: Colapso de estructura.



Foto 39: Grietas profundas en muro de quincha.



Foto 40: Grietas en muro de quincha.



Foto 41: Colapso de muro de quincha.



Foto 42: Deflexión de losa.



Foto 43: Grietas superficiales a lo largo del muro



Foto 44: Grietas en muro de quincha.



Foto 45: Grietas en muro de quincha



Foto 46: Grietas en muro de quincha.



Foto 47: Grieta en la unión de muros.



Foto 48: Tornapunta de muro de quincha expuesto al ambiente.





Foto 49: Desprendimiento de todo el material del muro de quincha (Adobes y tornapuntas).



Foto 50: Colapso de muro de quincha.

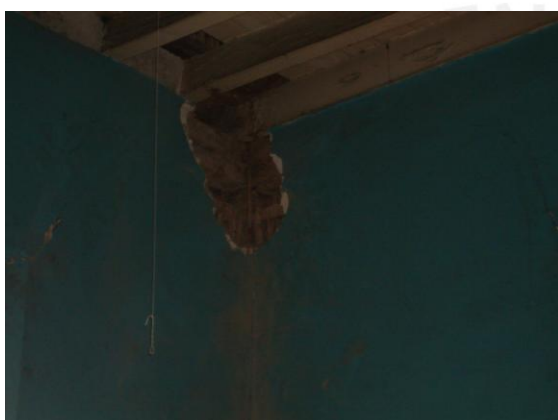


Foto 51: Cañas de muro de quincha expuestas al ambiente.



Foto 52: Grietas en muro de quincha.



Foto 53: Sistema de entrepiso en pésimo estado.



Foto 54: Grietas en muro de quincha.



Foto 55: Sistema de entepiso sin entablado superior.



Foto 56: Desprendimiento de material en muro de quincha.



Foto 57: Grieta en muro de quincha.



Foto 58: Grieta en unión de muros.



Foto 59: Grieta en unión de muros.



Foto 60: Desprendimiento de material.



Foto 61: Desprendimiento de material y grietas en muro de quincha.



Foto 62: Grietas a lo largo del muro y en el dintel.



Foto 63: Grietas en muro de quincha.



Foto 64: Colapso de muro.



Foto 65: Desprendimiento de material y grietas.



Foto 66: Desprendimiento de material y grietas.



Foto 67: Pérdida de continuidad en entablado superior.



Foto 68: Grietas en muro de quincha.



Foto 69: Desprendimiento de material.



Foto 70: Grietas en muro de quincha.



Foto 71: Grietas en muro de quincha, desprendimiento de material.



Foto 72: Grieta en unión de muros.



Foto 73: Agrietamiento y desprendimiento de material en muro de quincha.



Foto 74: Grietas en unión de muros perpendiculares.



Foto 75: Colapso de muro.



Foto 76: Grietas a lo largo de muro de quincha.



Foto 77: Pérdida de material.



Foto 78: Agrietamiento de muros de quincha así como apuntalamiento de entrepiso



Foto 79: Colapso de estructura.



Foto 80: Colapso de Estructura.



Foto 81: Colapso de estructura.



Foto 82: Muro de quincha picado.



Foto 83: Desprendimiento de material en la parte inferior del muro.



Foto 84: Agrietamiento en muro de quincha.



Foto 85: Grieta en muro de quincha.



Foto 86: Desprendimiento de material y presencia de humedad.



Foto 87: Desprendimiento de material en parte inferior del muro de quincha.



Foto 88: Grietas en muro de quincha.



Foto 89: Grietas y desprendimiento de material en muro de quincha.



Foto 90: Desprendimiento de material en la esquina, exposición de madera.



Foto 91: Sistema de entrepiso en mal estado.



Foto 92: Desprendimiento de material, se puede observar el tornapunta del muro de quincha.



Foto 93:



Foto 94: Grieta en muro de quincha.



Foto 95: Grieta en unión de muros y desprendimiento de material.



Foto 96: Desprendimiento de material en casi toda la parte superior del muro.





Foto 97: Grieta profunda en unión de muros.

