

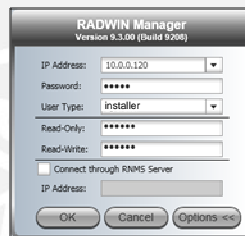
ANEXO A: Configuración de equipos RADWIN 5000

Configuración de RADWIN HBS 5200

Todos los equipos RADWIN5000 vienen por defecto con la dirección IP **10.0.0.120** y máscara de subred **255.0.0.0**, por tanto se debe configurar la computadora/laptop con la dirección IP **10.0.0.100** y máscara de subred **255.0.0.0**.

Ejecutar el aplicativo RADWIN Manager, para esto dar click en **Inicio | Programas | RADWIN Manager | RADWIN Manager**.

En la ventana de inicio de sesión ingresar la dirección IP por defecto del HBS (10.0.0.120) y utilizar el usuario **installer** y la clave **“wireless”** (sin comillas)



El proceso de configuración se inicia con la ejecución del asistente de configuración, para esto se debe dar click sobre el botón **Activate** (Botón de color rojo).

A continuación se solicitarán los valores de **Sector ID**, **Sector Name** y **Location**. Estos valores son etiquetas para la identificación. Se puede dar un formato

relacionado a la estación base y el nombre de la localidad, Por ejemplo: *HBS-Nuevo Loreto*.

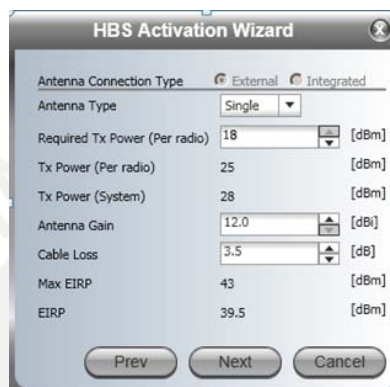
La siguiente ventana que aparece para cambiar la dirección IP vamos a omitirla por el momento, y vamos a pasar a ventana que continua para elegir la frecuencia de operación (Operating Channel) y el ancho de canal (Channel Bandwidth). Los valores a configurar son los siguientes:

- Operating Channel: 5.820GHz
- Channel Bandwidth: 20MHz
- Automatic Channel Selection: Enable
- Dar click en botón **Select All**



A continuación se solicitarán los valores de **Antenna Type**, **Tx Power**, **Antenna Gain** y **Cable Loss**, valores que ya se habían visto en el link Budget. Estos valores son:

- Antenna Type: Single
- Tx Power: 18 dBm
- Antenna Gain: 12 dBi
- Cable Loss: 1 dB



Finalmente, el asistente de configuración mostrará un breve resumen de los valores de configuración, dar click en el botón Activate para proceder con la activación del HBS

Luego de finalizada la activación, el status del HBS debe ser Active y en caso que no haya ningún HSU instalado en el área de HSU se mostrará en blanco



En caso que haya un HSU instalado y encendido, en el área de HSU se mostrará una ventana donde se muestra al HSU.



Para cambiar la dirección IP del HBS, dar click sobre el botón **Configure**, que se encuentra en la

Seleccionar **Management** y proceder a llenar los campos de **IP Address**, **Subnet mask** y **Default Gateway**. Adicionalmente expandir la pestaña **Protocol** y seleccionar los protocolos **SNMP**, **Telnet** y **Web Interface**

Tal como se especificó en la sección anterior, el direccionamiento IP de nuestro HBS será de la siguiente manera:

- Dirección IP: 10.201.3.20
- Mascara de subred: 255.255.255.0
- Puerta de enlace: 10.201.3.1



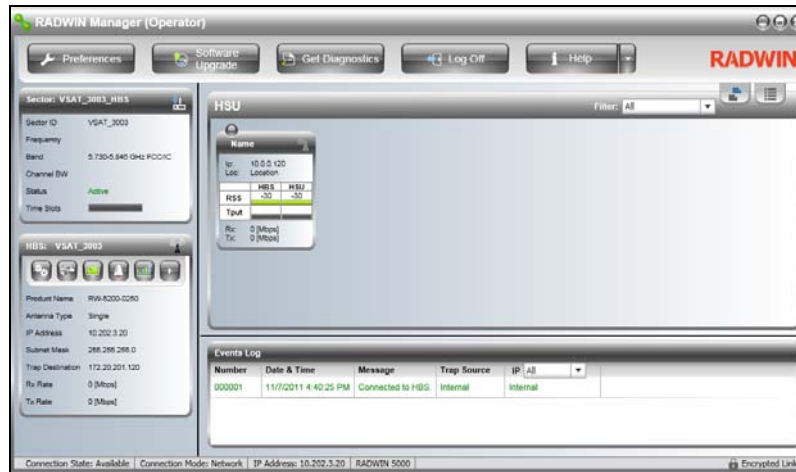
Luego de cambiar la dirección IP, el RADWIN manager se desconectará automáticamente. Para volver a conectarse, es necesario que la computadora se configure en la nueva red configurada.

Una vez realizado eso, ejecutar el aplicativo RADWIN Manager, para esto dar click en **Inicio | Programas | RADWIN Manager | RADWIN Manager**. Utilizar la nueva dirección IP del HBS, el usuario **operator** y la clave **“admin”** (sin comillas)

Configuración de equipo RADWIN HSU 5510

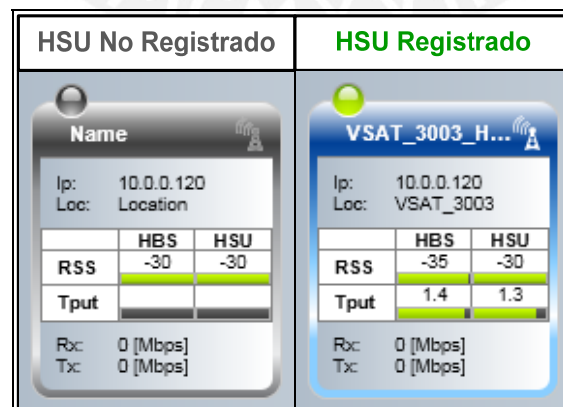
La configuración de los HSU se realiza a través del HBS, por lo que debemos permanecer conectados al RADWIN manager tal como se culminó en el último paso de configuración de la sección precedente.

Para empezar, se necesita que los equipos HSU se encuentren instalados físicamente, y correctamente energizados. Una vez verificado eso, en la pantalla inicial del RADWIN Manager debe aparecer lo siguiente:

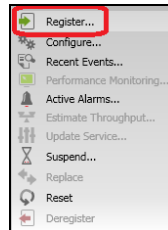


Por defecto los HSU no se encuentra registrado en el HBS, el proceso de configuración se inicia con el “Registro” del equipo en el HBS.

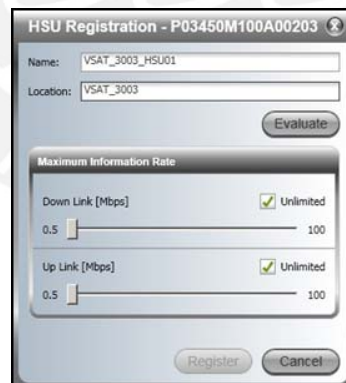
En la siguiente imagen se observa un HSU sin registro y otro HSU con registro.



Para realizar el registro del HSU, dar click derecho sobre el icono del HSU y seleccionar la opción Register.

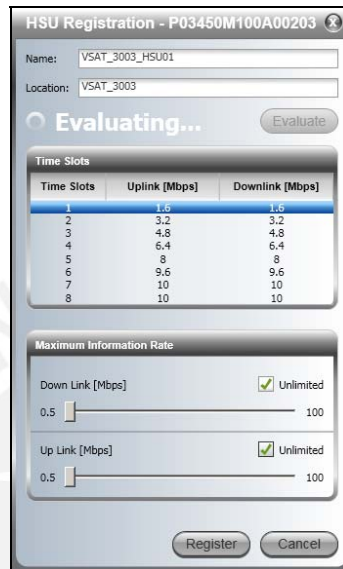


Al igual que En la ventana de registro se solicitarán los valores de Name y Location. Estos valores son etiquetas simples y pueden estar basados en un identificador para este HSU, y el nombre de la localidad, por ejemplo: HSU1-NUEVO_LORETO. los valores de **Maximum Information Rate** no será necesario cambiarlos.

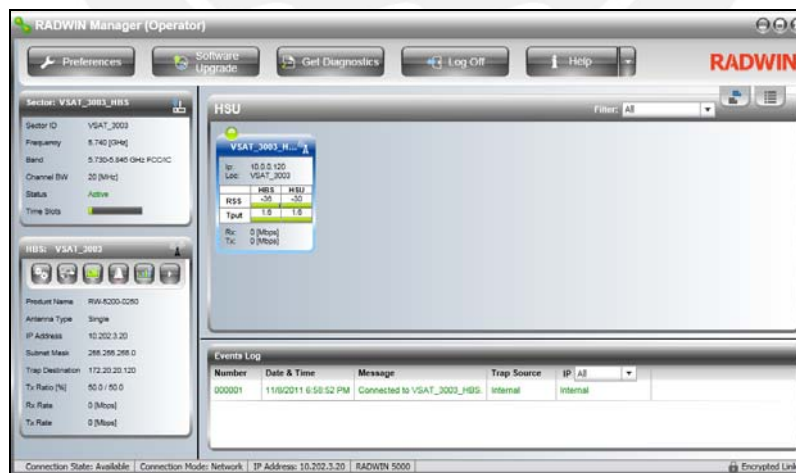


Dar click en el botón **Evaluate** y esperar hasta que en la ventana de configuración aparezcan las opciones para seleccionar la cantidad de **Time Slots**

Seleccionar la opción de 1 time slot y dar click en el botón **Register**.



Si el proceso de registro fue exitoso, en la zona de HSU dentro de la ventana del RADWIN Manager aparecerá la siguiente imagen.



Al igual que el HBS, se debe configurar la dirección IP de acuerdo a los parámetros previamente definidos:

- Dirección IP: 10.201.3.21
- Mascara de subred: 255.255.255.0
- Puerta de enlace: 10.201.3.1

Para finalizar, se debe configurar la VLAN 202 en cada una de las interfaces Ethernet de los HSUs. Para ello Seleccionar **Ethernet** y luego de damos click en el botón **VLAN Configuration**. Configurar los valores acuerdo a lo siguiente:

- VLAN Mode: Tag
- Ingress Mode:
 - Tag
 - VLAN ID: 203
 - VLAN Priority: 7
- Egress Mode:
 - Un-Tag All

